



Ethik und Bildung

Gesellschaft, Kultur und technischer Wandel

Natur und Nachhaltige Entwicklung

Liebe Leserin, lieber Leser,

ich freue mich, Ihnen unseren ersten IZEW-Newsletter im neuen Jahr 2024 vorzustellen. Auf diesem Wege halten wir Sie regelmäßig über unsere Projektarbeit und unsere Forschungsergebnisse auf dem Laufenden.

Es ist uns ein Anliegen, darauf hinzuweisen, dass unser Newsletter nur dreimal im Jahr von der offiziellen Mailadresse des IZEW der Universität Tübingen versendet wird. Jegliche Abweichung von dieser Absenderadresse deutet auf eine potenziell unseriöse Quelle hin. Bitte seien Sie daher wachsam und melden Sie verdächtige E-Mails umgehend an unser PR-Team.

Neben Einblicken in unsere Forschung finden Sie Informationen über neue Projekte, Kolleginnen und Kollegen, die wir im Team begrüßen dürfen, aktuelle Publikationen und einiges mehr.

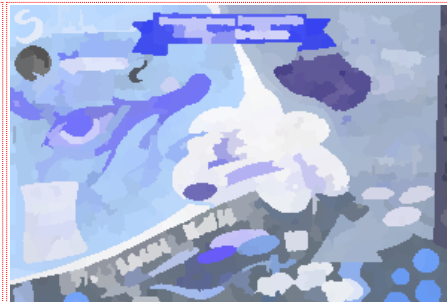
Viel Spaß bei der Lektüre unseres Newsletters.

Thomas Potthast



Neue Projekte:

- **FAIR** (Medienethik, Technikphilosophie und KI)
- **KI-Tools für die Hochschullehre** (KI und Robotik)
- **PriBizz** (Medienethik, Technikphilosophie und KI)



Stellenausschreibungen:

- [Akd. Mitarbeiter*in \(m/w/d\) - Qualifikationsstelle zur Habilitation.](#)

Neu im Team:

(seit dem 01.01.2024)

- [Olga Berroth](#)
- [Jana Hector](#)
- [Lisa Koeritz](#)
- [Michelle Schlicher](#)

Herausforderungen durch Kontroversität in Schule und Hochschule

Wie können Lehrkräfte mit kontroversen Themen in Unterricht und Schule angemessen umgehen? Und wie können sie in der Hochschulausbildung darauf vorbereitet werden? Diese Fragen standen im Fokus eines Fachgesprächs der Special Interest Group *Kritisches Denken und darüber hinaus* mit der Landeszentrale für politische Bildung Baden-Württemberg (LpB).

Die Datenplattform der KI Allianz Baden-Württemberg - Kathedrale oder Marktplatz?

Im Rahmen der KI Allianz Baden-Württemberg soll zeitnah eine digitale Plattform entstehen, die Akteuren aus Wirtschaft, Verwaltung und Gesellschaft den Eintritt ins Zeitalter Künstlicher Intelligenz (KI) erleichtern soll. Doch wie kann die Plattform dazu beitragen, dass sich *KI made in THE LÄND* auch als Marke für ethische Verantwortung etabliert?

- [Celine Wagner](#)
- [Rebekka Werner](#)

Social Media:

- Folgen Sie uns auf [Mastodon](#)
- Besuchen Sie unser [LinkedIn](#) Profil

Jahresrückblick 2023:



Was bedeutet "Forschen in gesellschaftlicher Verantwortung?"

Wenn von Ethik in den Wissenschaften die Rede ist, kommt oftmals von Wissenschaftler*innen die Aussage, dass das ja selbstverständlich sei, dass ihre Forschungsanträge zumeist von einer Ethikkommission beurteilt werden und entsprechend Ethik immer mitgedacht werde. Das *LeNaShape-Projekt* versteht allerdings unter "Forschen in gesellschaftlicher Verantwortung" mehr als die Betrachtung der internen Regeln guter wissenschaftlicher Praxis.



Wie lässt sich KI im Personalwesen FAIR entwickeln und einsetzen?

Der Einsatz von künstlicher Intelligenz (KI) im Personalwesen verspricht Einstellungsprozesse effizienter, effektiver und objektiver zu gestalten, kann jedoch auch Intransparenz und Diskriminierung fördern. Im *Projekt FAIR* begleitet das IZEW die Entwicklung eines fairen, transparenten und diversitätssensiblen Systems für KI-gestütztes Recruiting.

Interviews:



Veranstaltungen:

- **22.04.2024**
[Workshop: KI-Tools in der Hochschullehre – Technische Grundlagen, theoretische Zugänge, praktische Perspektiven.](#) 10-18 Uhr, Fürstenzimmer, Schloss Uni Tübingen. Organisation: Universität Tübingen/ IZEW.
- **22.- 23.04.2024**
[Fachtagung: Katastrophenvorsorge - Ein Online-Workshop am 23.04.24 mit Luzia Sievi und Maria Pawelec über "\(Wie\) Sollten Behörden und Organisationen mit Sicherheitsaufgaben \(BOS\) gegen Falschinformationen in den sozialen Medien vorgehen? Ethische und demokratietheoretische Perspektiven".](#) Organisation: Deutsches Rotes Kreuz/ IZEW.
- **06.- 07.05.2024**
Veranstaltung: Jahrestreffen des Hochschulnetzwerks "*Bildung für eine Nachhaltige Entwicklung Baden-Württemberg*". Organisation: KNE/ IZEW.
- **31.07.2024**
Veranstaltung: [Projekt Co-Care - Dialog-Forum, um gemeinsam mit eingeladenen Expert*innen und den assoziierten Partner*innen des Projekts die ersten empirischen Forschungsergebnisse zu diskutieren.](#)
- **22.- 26.09.2024**
[Kongress: Medienphilosophie im Digitalzeitalter, 26. Deutsche Kongress für Philosophie in Münster der Deutschen Gesellschaft für Philosophie mit Jessica Heesen als Leitung der Sektion #digital/handeln.](#)
- **26.- 28.09.2024**
[AEM- Jahrestagung 2024 der Akademie für Ethik in der Medizin: "Medizin als Beruf – Professionelles Handeln und Denken in den Gesundheitsberufen angesichts gesellschaftlicher Transformationen und technischer Innovationen"](#) in Tübingen.
- **05.11.2024**
Veranstaltung: [Verleihung der Nachhaltigkeitspreise für Abschlussarbeiten statt \(18 Uhr, Alte Aula\) mit "Sustainability Lecture" von Prof. Dr. Tilman Santarius.](#) Organisation: KNE/ IZEW.

Unser Ethik-Blog



BedenkZeiten



... wir freuen uns über interessierte Autor*innen und neue Beiträge!

Wenn Sie diese E-Mail nicht mehr empfangen möchten, können Sie diese [hier](#) abbestellen.

IZEW
Wilhelmstr. 19
D-72074 Tübingen
Deutschland

+49 7071 29 77981
izew@uni-tuebingen.de
<https://uni-tuebingen.de/izew>