

Eberhard Karls Universität Tübingen

Corporate Design

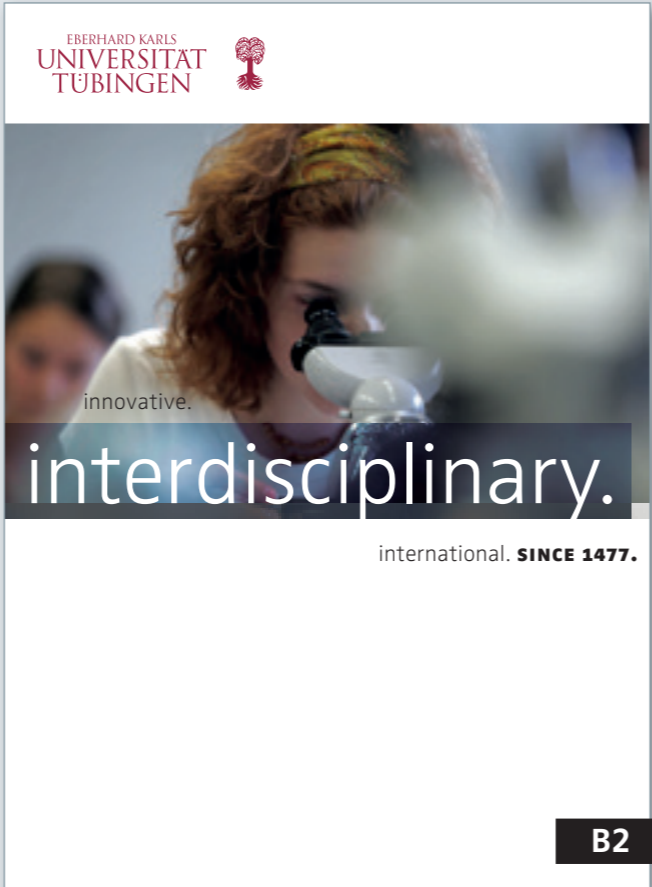
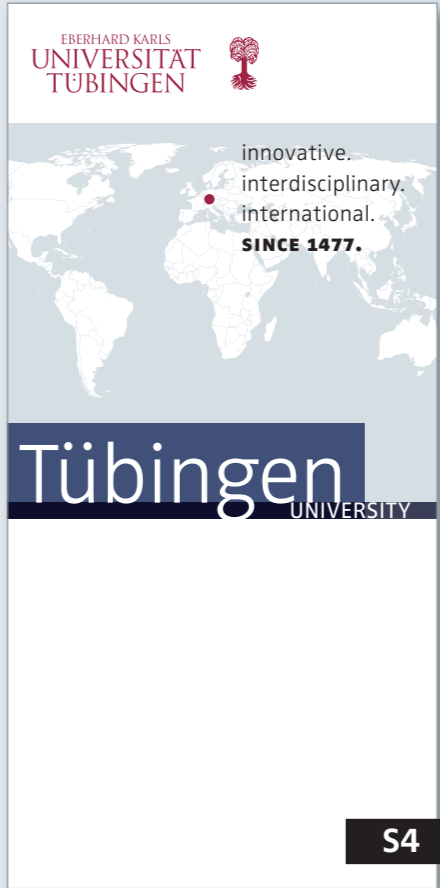
Übersicht Messematerialien 2017

14.03.2017

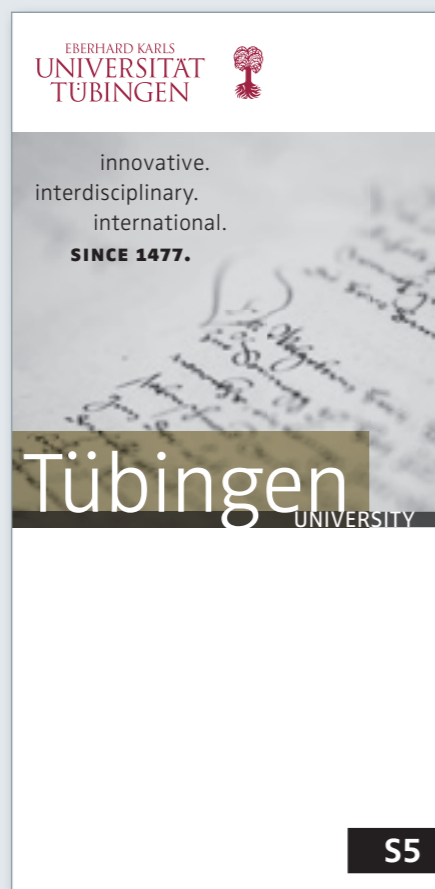
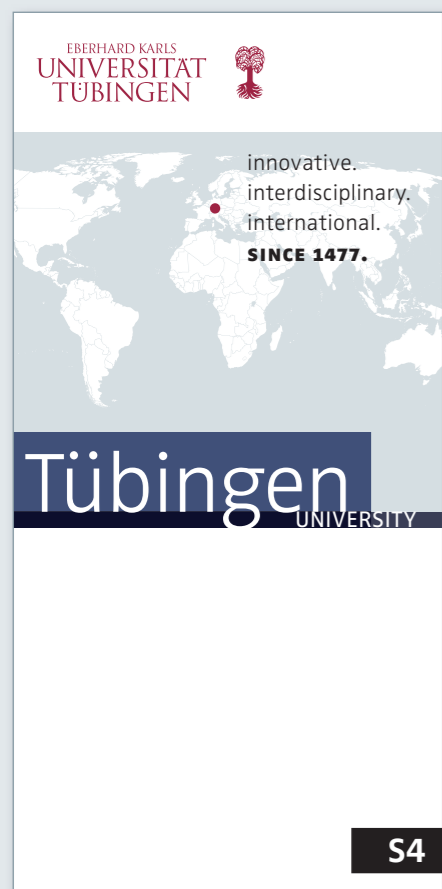
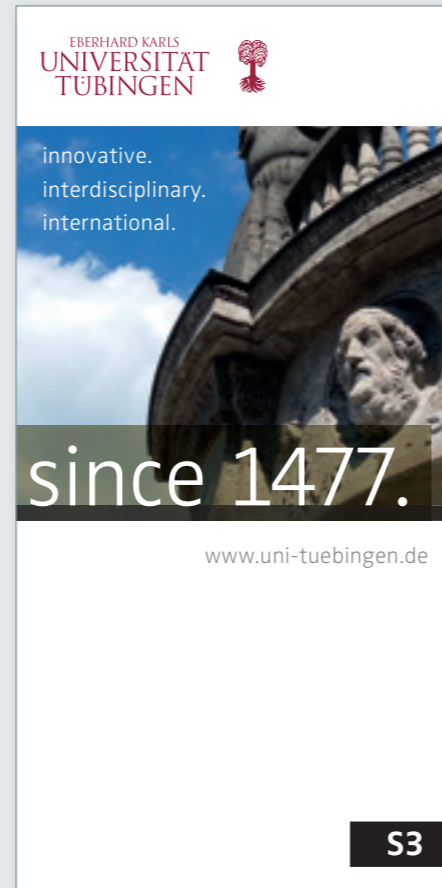
Gesamtüberblick Rollbanner

schmal (S):
 Rollbanner
 mit Kassette,
 ausziehbar,
 lichtundurchlässig

breit (B):
 Rollbanner
 ohne Kassette,
 montierbar,
 lichtundurchlässig



Rollbanner schmal



Technische Daten

Typ	Roll-Banner
Breite	1.000 mm
Höhe (max.*)	2.150 mm
Gewicht	5,3 kg

Hinweise:

Alle Versionen sind im Hausmeisterdienstleistungszentrum 1 „Neue Aula“ ausleihbar.

Die Versionen S1 und S2 sind zusätzlich im Hausmeisterdienstleistungszentrum „Morgenstelle“ ausleihbar.

* Die Höhe im aufgestellten Zustand ist durch eine Teleskopstange individuell verstellbar.



Rollbanner breit



Technische Daten

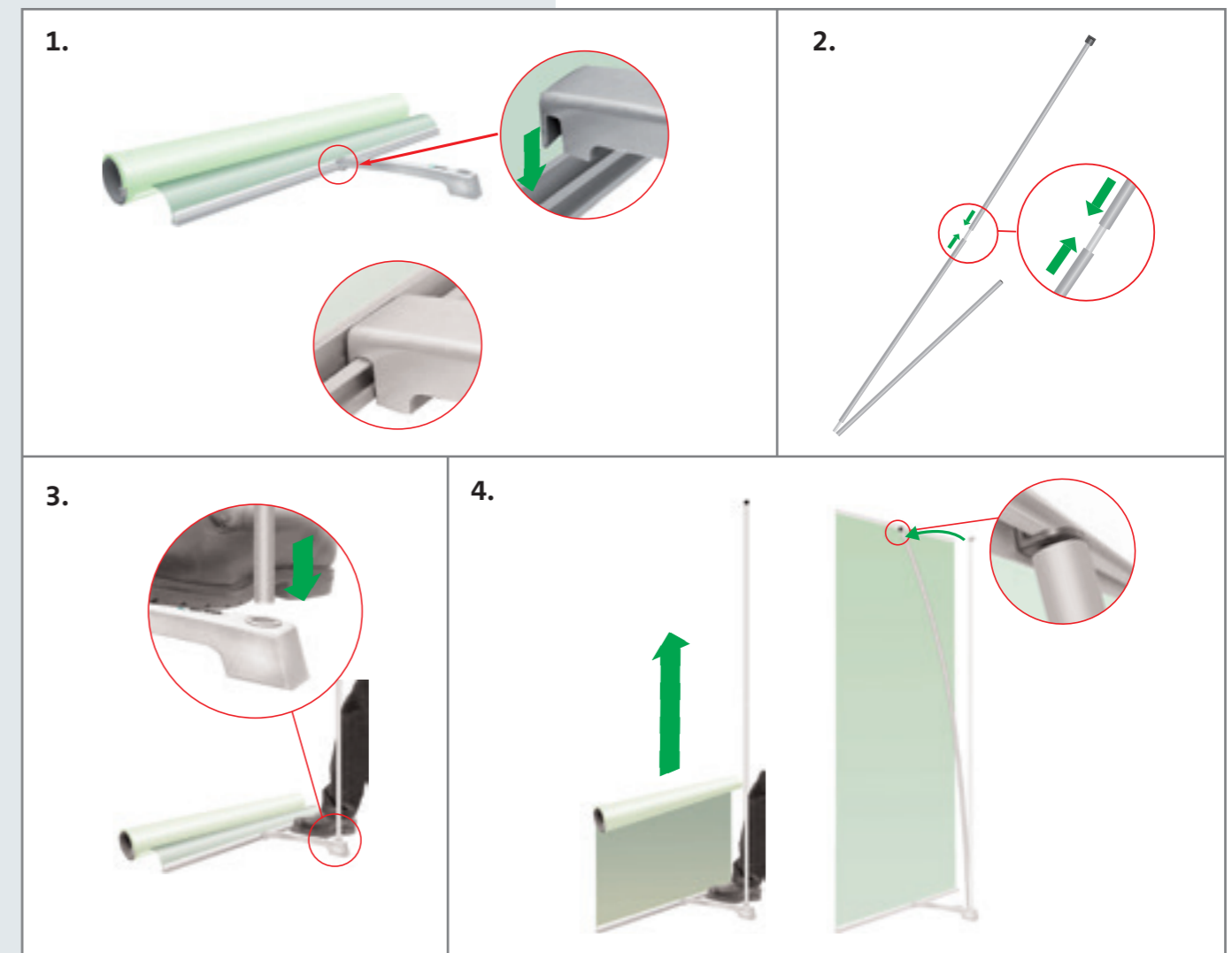
Typ	Roll-Banner
Breite	1.450 mm
Höhe	2.150 mm
Gewicht	4,7 kg

Hinweise:

Ausleihbar im Hausmeisterdienstleistungszentrum 1 „Neue Aula“.

Durch Verbindungsset untereinander kombinierbar.

Zum Aufbau sind mindestens zwei Personen erforderlich!



Benutzerhinweise

14.03.2017

Diese Rollbanner sind ohne Werkzeug einfach und schnell auf- und abgebaut. **Für den Aufbau der Elemente B1, B2, B3 und B4 sind mindestens zwei Personen erforderlich!**

Bitte beachten Sie, dass die Banner unbedingt **gerade** ein- und ausgerollt werden. Im Zweifelsfall bitte die Rollbanner immer zu zweit auf- oder abbauen (sofern machbar).

Zudem dürfen die Banner weder geknickt noch mit scharfkantigen Gegenständen beschädigt werden.

Bitte behandeln Sie alle Elemente pfleglich und melden Sie eventuelle Schäden bei Rückgabe den Hausmeistern. Nur so können wir uns zeitnah um Reparatur bzw. Ersatz kümmern.

Für den sicheren Transport der Rollbanner sorgt die zum Lieferumfang gehörende Tasche.



Messe-Counter

Technische Daten

Typ	Counter ALU-Pro CAP 4
Breite	1.070 mm
Höhe	1.050 mm
Tiefe	515 mm
Anzahl	1 Theke
Gewicht	13 kg

Hinweise:

Faltbare Rechteck-Theke.



Prospektständer

Technische Daten

Breite	259 mm
Höhe (aufgebaut)	1.618 mm
Anzahl Fächer	5
Anzahl	2 Stück
Gewicht (mit Tasche)	4,7 kg



Größenverhältnisse der Elemente



EBERHARD KARLS
UNIVERSITÄT
TÜBINGEN

innovative.

interdisciplinary

international

EBERHARD KARLS
UNIVERSITÄT
TÜBINGEN

www.uni-tuebingen.de

EBERHARD KARLS
UNIVERSITÄT
TÜBINGEN

innovative.

interdisciplinary. international. **SINCE 1477.**

EBERHARD KARLS
UNIVERSITÄT
TÜBINGEN

excellent.

SINCE 1477.

EBERHARD KARLS
UNIVERSITÄT
TÜBINGEN

innovative.
interdisciplinary.
international.
SINCE 1477.

Tübingen

UNIVER



EBERHARD KARLS
UNIVERSITÄT
TÜBINGEN

innovative.
interdisciplinary.
international.
SINCE 1477.

Tübingen

UNIVERSITY