

Campusmanagement-Systeme: Entscheidungsfindung am Beispiel der KU Eichstätt-Ingolstadt

Dr. Wolfgang A. Slaby
Kath. Universität Eichstätt-Ingolstadt, UniversitätsRechenZentrum

Gliederung:

1. Struktur der
Kath. Universität Eichstätt-Ingolstadt (KU)
2. Auswahlprozess für ein
Campusmanagement-System
3. Aufbau und Einsatz
des Campusmanagement-Systems
CLX.Evento
4. Projektverlauf und Fazit

1. Struktur der Kath. Universität Eichstätt-Ingolstadt (KU)

□ Struktur der KU

- Kath. Universität Eichstätt-Ingolstadt
vorwiegend geisteswissenschaftlich orientiert;
mit einem Schwerpunkt in Lehramts-Studiengängen
- Gegliedert in acht Fakultäten,
verteilt auf zwei Standorte (Eichstätt / Ingolstadt)

□ Struktur ...

- knapp 4600 Studierende (WS 2010/2011);
knapp 700 Mitarbeiter,
davon etwa die Hälfte Wissenschaftler
- zentraler IT-Dienstleister: UniversitätsRechenZentrum
- Einführung CM in 2007:
Start mit ca. 20 modularisierten Studiengängen,
darunter stark aufgefächerte LAG-Studiengänge
(Lehramt)



2. Auswahlprozess für ein Campusmanagement-System



□ Auswahlprozess

- Bildung eines Campusmanagement-Teams aus Universitätsverwaltung und UniversitätsRechenZentrum
- Ergebnisoffene Untersuchung und Bewertung der Campusmanagement-Systeme
 - CampusNet (Datenlotsen)
 - CAS Campus (CAS Software)
 - HIS-LSF/POS (HIS)
 - Evento (Balzano Informatik; jetzt: Crealogix)



□ Auswahlprozess ...

- Entscheidungsgrundlagen:
 - Pflichtenheft auf Basis eigener Erfahrung mit Online-Vorlesungsverzeichnis [ORACLE Application Server]
 - Ausführliche Präsentation der untersuchten Campusmanagement-Systeme an jeweils einem Projekttag
 - wo möglich: Begutachtung des produktiven Einsatzes in einer Referenz-Einrichtung



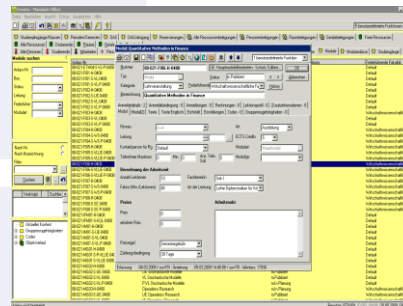
□ Auswahlprozess

- April 2007:
Entscheidung für Einführungsprojekt
auf Basis von Evento
 - integriertes System
(Lehrveranstaltungs-, Prüfungs-,
Raum-/Termin-Management)
 - Anbindung an Studierendenverwaltung HIS-SOS
und Personal-Datenbank
 - Raum-/Termin-Planung möglich
 - Berücksichtigung unseres Pflichtenheftes
 - Angebot mit attraktivem Preis-/Leistungsverhältnis

3. Aufbau und Einsatz des Campusmanagement-Systems CLX.Evento

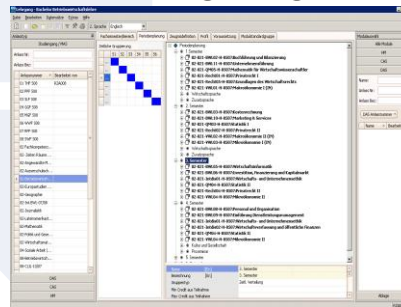
□ Aufbau und Einsatz

- Erfassen der *Module* als der Bausteine für Bachelor-/Master-Studiengänge in **EventOffice**



□ Aufbau und Einsatz ...

- Anlegen der einzelnen *Studiengänge* mit Strukturierung in Fachsemester, Prüfungsregelungen, ECTS, Notenskala, etc. in **EventoLehrgang**;
Einhängen der jeweils anzubietenden Module in die Studiengangstruktur



□ Aufbau und Einsatz...

- Konkrete Semesterplanung:
 - Jedem (abstrakten) Modul, das im geplanten Semester anzubieten ist, muss als Konkretisierung eine Lehrveranstaltung – in *Evento Modulanlass* genannt – zugeordnet werden
 - Raum-/Termin-Planung mit Berücksichtigung gewichteter Ressourcen-Verfügbarkeit, Studierbarkeits-Sets, etc. durch **EventoPlaner**



4. Projektverlauf und Fazit



□ Projektverlauf und Fazit

- Nach Projektstart im April 2007:
Aufnahme des produktiven Betriebs Ende Januar 2008
mit dem Lehrveranstaltungs-Management
für das Sommersemester 2008
- Seit Beginn des Sommersemesters 2009:
Organisation der Prüfungsverwaltung
für die modularisierten Studiengänge
über das Web-Portal von KU.Campus
(Eventoweb)

□ Projektverlauf und Fazit ...

○ Aktuelle Entwicklungen:

- Produktiver Einsatz der Programmkomponente *Eventoplaner*
- Optimierung der Ausgabemöglichkeiten für Bescheinigungen und Dokumente (Zeugnis, Notenauszug, Transcript of Records, Diploma Supplement, studiengangbezogenes Vorlesungsverzeichnis, etc.)



□ Projektverlauf und Fazit ...

- Erfolgreicher Projektabschluss im Juli 2010 trotz Schwierigkeiten und Turbulenzen im Projektverlauf (insbesondere durch Umstrukturierung der Balzano Informatik in den Geschäftsbereich Education der Crealogix AG)
- Derzeit 41 modularisierte Studiengänge mit Evento organisiert, darunter hochgradig komplexe LAG-Studiengänge

□ Projektverlauf und Fazit ...

- Projekt nur erfolgreich durch hohen Einsatz von Campusmanagement-Team der KU, zahlreichen Mitarbeitern aus allen KU-Einrichtungen und Evento-Team von Balzano/Crealogix
- Uneingeschränktes Fazit: Entscheidung für Evento als Basis unseres Campusmanagement-Systems KU.Campus war gut und richtig!



Vielen Dank
für Ihre Aufmerksamkeit!