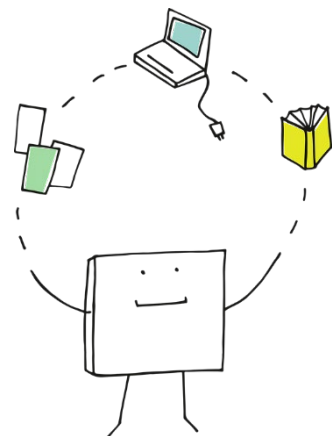




Im Seminar arbeiten

Innerhalb des Seminars stehen Ihnen zahlreiche Arbeitsplätze zur Verfügung, zwischen denen Sie **freie Platzwahl** haben.



Essen ist im Seminar generell nicht erlaubt, als Getränk nur Wasser



Bitte stellen Sie die verwendeten Bücher wieder an Ihren Platz zurück, damit auch andere die Chance haben, sie zu nutzen.



Schließfächer

Sie dürfen Ihre Jacken und Taschen mit in das Seminar nehmen, es stehen Ihnen aber auch Schließfächer zur Verfügung.

Tagesschließfächer:

- kostenfrei
- Nutzung mit Universitätsausweis
- vor Schließung des Gebäudes zu leeren, das Fach wird ansonsten automatisch gesperrt

Dauerschließfächer:

- über externen Anbieter mietbar
- 2,20 Euro/Monat

Weitere Informationen finden Sie auf der Website.

<https://uni-tuebingen.de/fakultaeten/juristische-fakultaet/einrichtungen/juristisches-seminar/benutzung/garderobeschliessfaecher>





Der Rundgang geht weiter mit Station 5

Sie haben zwei Möglichkeiten:

**Sie können einen kleinen Umweg
durch das Untergeschoss machen,
indem Sie die Treppe hier herunter-
und auf der anderen Seite wieder
hinaufgehen – Sie landen dann
direkt bei Station 5**

Oder

**Sie gehen über den Flur im
Erdgeschoss direkt zu Station 5**