



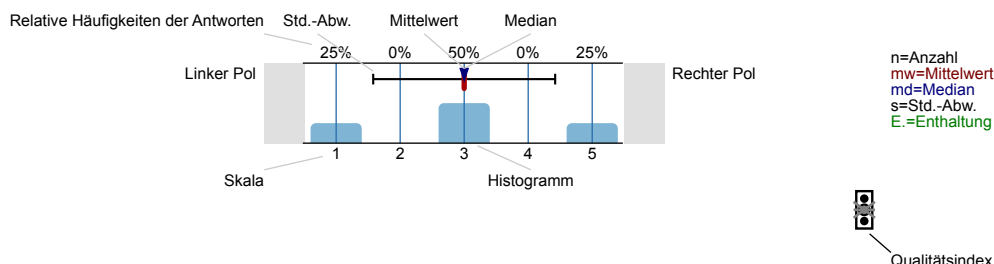
Gesamtbericht Vorlesungen SoSe 2022

Erfasste Fragebögen = 1540

Auswertungsteil der geschlossenen Fragen

Legende

Fragestext



Erklärung der Ampelsymbole



Der Mittelwert liegt unterhalb der Qualitätsrichtlinie.



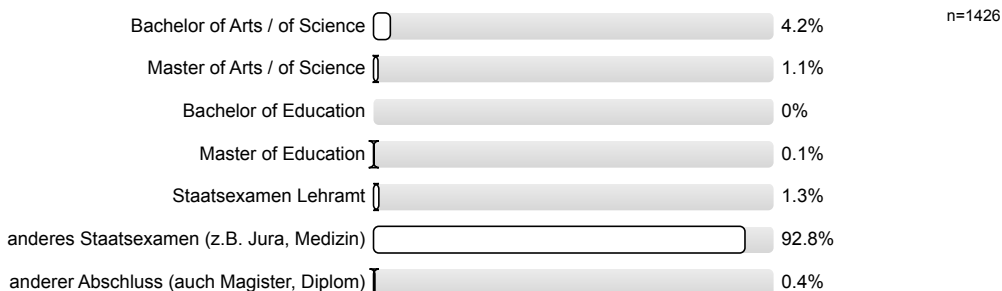
Der Mittelwert liegt im Toleranzbereich der Qualitätsrichtlinie.



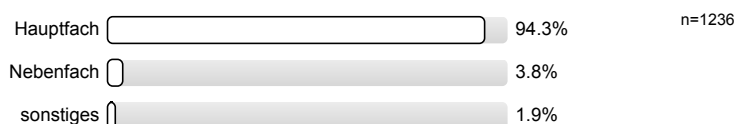
Der Mittelwert liegt innerhalb der Qualitätsrichtlinie.

1. 1.) Fragen zum Studiengang

1.1) Nennen Sie bitte Ihren angestrebten Abschluss:



1.2) Sie studieren dieses Fach im...

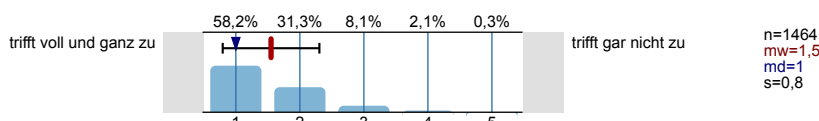


1.3) Nennen Sie bitte Ihr Fachsemester:

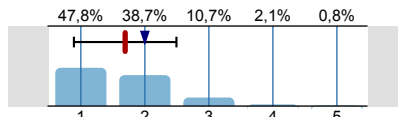


2. 2.) Fragen zur Lehrveranstaltung

2.1) Die Gesamtveranstaltung hat eine klar erkennbare und durchgehende Gesamtkonzeption (roter Faden).

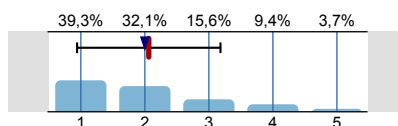


2.2) Die Vorlesung vermittelt Zusammenhänge und nicht nur Einzelprobleme.



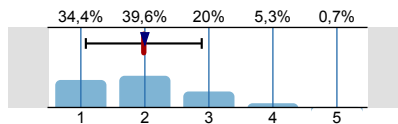
n=1453
mw=1,7
md=2
s=0,8

2.3) Medien wie Tafelbild, Folien etc. werden so eingesetzt, dass sie eine wesentliche Verständnishilfe sind.



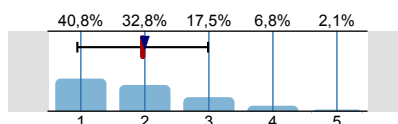
n=1453
mw=2,1
md=2
s=1,1

2.4) Die Lernziele wurden eindeutig definiert.



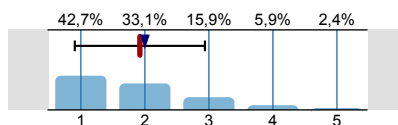
n=1431
mw=2
md=2
s=0,9

2.5) Die Gewichtung zwischen Theorie und Falllösung ist angemessen.



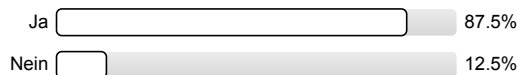
n=1403
mw=2
md=2
s=1

2.6) Die Veranstaltung fördert mein Interesse am Themengebiet.



n=1456
mw=1,9
md=2
s=1

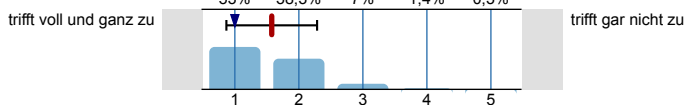
2.7) Mit den Skripten/Folien konnte gut nachbereitet werden.



n=1371

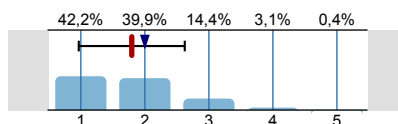
3. 3.) Fragen zur Dozentin/zum Dozenten

3.1) Der/Die Dozent/in vermittelt Sachverhalte verständlich.



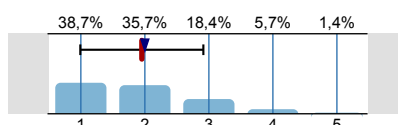
n=1430
mw=1,6
md=1
s=0,7
E.=4

3.2) Der/Die Dozent/in regt zur kritischen Auseinandersetzung mit den behandelten Themen an.



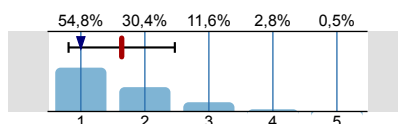
n=1432
mw=1,8
md=2
s=0,8
E.=15

3.3) Der/Die Dozent/in fördert aktive Mitarbeit.



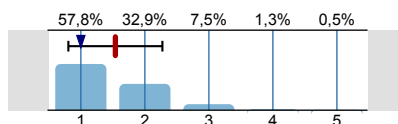
n=1435
mw=2
md=2
s=1
E.=10

3.4) Der/Die Dozent/in ist gut erreichbar.



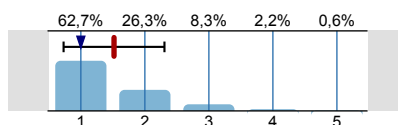
n=796
mw=1,6
md=1
s=0,8
E.=644

3.5) Der/Die Dozent/in beantwortet fachliche Fragen angemessen und verständlich.



n=1411
mw=1,5
md=1
s=0,7
E.=34

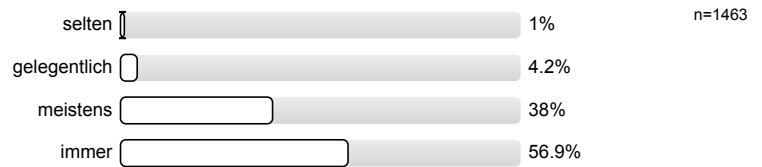
3.6) Der/Die Dozent/in spricht klar, deutlich und lebhaft.



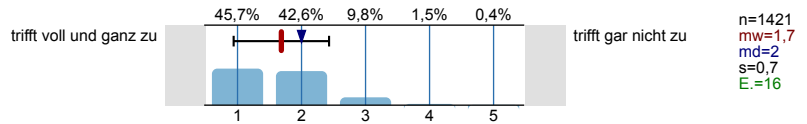
n=1430
mw=1,5
md=1
s=0,8
E.=1

4. 4.) Fragen zum Lernverhalten

4.1) Wie oft haben Sie an der Veranstaltung teilgenommen?

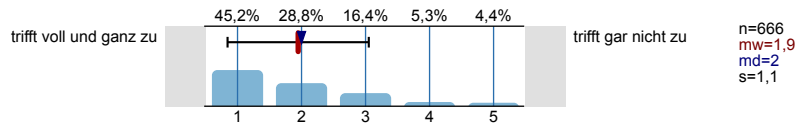


4.2) Ich habe meine fachlichen Kenntnisse vertieft.

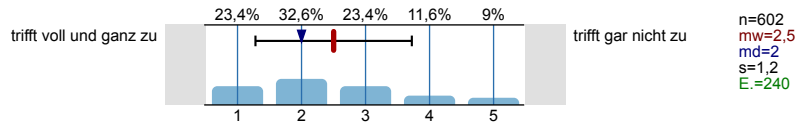


5. 5.) Fragen zur begleitenden Fallbesprechung (falls vorhanden).

5.1) Die Fallbesprechung ergänzt die Vorlesung sinnvoll.

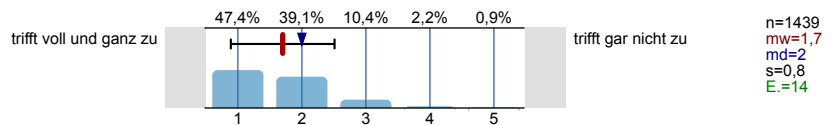


5.2) Die Fallbesprechung und die Vorlesung sind inhaltlich aufeinander abgestimmt.

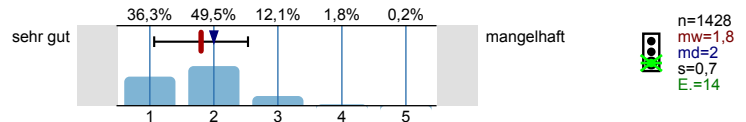


6. 6.) Fragen zum Gesamteindruck

6.1) Der Besuch der Veranstaltung hat sich für mich gelohnt.



6.2) Ich gebe der Lehrveranstaltung die Gesamtnote:



Profillinie

Zusammenstellung: Gesamtbericht Vorlesungen SoSe 2022

Verwendete Werte in der Profillinie: Mittelwert

2. 2.) Fragen zur Lehrveranstaltung

| | trifft voll und ganz zu | | | | | trifft gar nicht zu | n | mw | md | s |
|---|-------------------------|--|--|--|--|---------------------|------|-----|-----|-----|
| 2.1) Die Gesamtveranstaltung hat eine klar erkennbare und durchgehende Gesamtkonzeption (roter Faden). | | | | | | | 1464 | 1,5 | 1,0 | 0,8 |
| 2.2) Die Vorlesung vermittelt Zusammenhänge und nicht nur Einzelprobleme. | | | | | | | 1453 | 1,7 | 2,0 | 0,8 |
| 2.3) Medien wie Tafelbild, Folien etc. werden so eingesetzt, dass sie eine wesentliche Verständnishilfe sind. | | | | | | | 1453 | 2,1 | 2,0 | 1,1 |
| 2.4) Die Lernziele wurden eindeutig definiert. | | | | | | | 1431 | 2,0 | 2,0 | 0,9 |
| 2.5) Die Gewichtung zwischen Theorie und Falllösung ist angemessen. | | | | | | | 1403 | 2,0 | 2,0 | 1,0 |
| 2.6) Die Veranstaltung fördert mein Interesse am Themengebiet. | | | | | | | 1456 | 1,9 | 2,0 | 1,0 |

3. 3.) Fragen zur Dozentin/zum Dozenten

| | trifft voll und ganz zu | | | | | trifft gar nicht zu | n | mw | md | s |
|--|-------------------------|--|--|--|--|---------------------|------|-----|-----|-----|
| 3.1) Der/Die Dozent/in vermittelt Sachverhalte verständlich. | | | | | | | 1430 | 1,6 | 1,0 | 0,7 |
| 3.2) Der/Die Dozent/in regt zur kritischen Auseinandersetzung mit den behandelten Themen an. | | | | | | | 1432 | 1,8 | 2,0 | 0,8 |
| 3.3) Der/Die Dozent/in fördert aktive Mitarbeit. | | | | | | | 1435 | 2,0 | 2,0 | 1,0 |
| 3.4) Der/Die Dozent/in ist gut erreichbar. | | | | | | | 796 | 1,6 | 1,0 | 0,8 |
| 3.5) Der/Die Dozent/in beantwortet fachliche Fragen angemessen und verständlich. | | | | | | | 1411 | 1,5 | 1,0 | 0,7 |
| 3.6) Der/Die Dozent/in spricht klar, deutlich und lebhaft. | | | | | | | 1430 | 1,5 | 1,0 | 0,8 |

4. 4.) Fragen zum Lernverhalten

| | trifft voll und ganz zu | | | | | trifft gar nicht zu | n | mw | md | s |
|---|-------------------------|--|--|--|--|---------------------|------|-----|-----|-----|
| 4.2) Ich habe meine fachlichen Kenntnisse vertieft. | | | | | | | 1421 | 1,7 | 2,0 | 0,7 |

5. 5.) Fragen zur begleitenden Fallbesprechung (falls vorhanden).

| | trifft voll und ganz zu | | | | | trifft gar nicht zu | n | mw | md | s |
|--|-------------------------|--|--|--|--|---------------------|-----|-----|-----|-----|
| 5.1) Die Fallbesprechung ergänzt die Vorlesung sinnvoll. | | | | | | | 666 | 1,9 | 2,0 | 1,1 |
| 5.2) Die Fallbesprechung und die Vorlesung sind inhaltlich aufeinander abgestimmt. | | | | | | | 602 | 2,5 | 2,0 | 1,2 |

6. 6.) Fragen zum Gesamteindruck

| | | | | | | | |
|--|-------------------------|--|---------------------|--------|--------|--------|-------|
| 6.1) Der Besuch der Veranstaltung hat sich für mich gelohnt. | trifft voll und ganz zu | | trifft gar nicht zu | n=1439 | mw=1,7 | md=2,0 | s=0,8 |
| 6.2) Ich gebe der Lehrveranstaltung die Gesamtnote: | sehr gut | | mangelhaft | n=1428 | mw=1,8 | md=2,0 | s=0,7 |