



# Pressemitteilung

## Schokoroboter und Deepfakes

### Neuer Comic des Tübingen AI Center verbildlicht Gedanken Jugendlicher rund um Künstliche Intelligenz

Dr. Karl Guido Rijkhoek  
Leiter

Antje Karbe  
Pressereferentin

Telefon +49 7071 29-76788  
+49 7071 29-76789

Telefax +49 7071 29-5566  
karl.rijkhoek[at]uni-tuebingen.de  
antje.karbe[at]uni-tuebingen.de

[www.uni-tuebingen.de/aktuell](http://www.uni-tuebingen.de/aktuell)

Tübingen, den 17.11.2022

Alle reden darüber, wie künstliche Intelligenz unseren Alltag verändert. Doch was denken junge Menschen über KI – also die Generation, deren Alltag von morgen am meisten von KI geprägt sein wird? Das Outreach-Team des Tübingen AI Center hat sich dazu mit Schülerinnen und Schülern ausgetauscht und die Antworten in Comic-Form veröffentlicht. „Schokoroboter und Deepfakes. Ein Comic-Essay über Künstliche Intelligenz aus der Perspektive von Jugendlichen“ ist Zeitzeugnis und lädt gleichzeitig Jugendliche, Erwachsene und Forschende ein, sich an der Debatte zu beteiligen. Er steht zum kostenlosen Download unter <https://schokofakes.ai/> bereit und kann dort sowie im Buchhandel als Softcover-Ausgabe erworben werden.

Welche Probleme sollten mit KI gelöst werden? Wofür sollten sich Forschende einsetzen? Welche Ängste haben sie – und welche Bedürfnisse? Und welches Bild verbinden Jugendliche überhaupt mit KI? Diese Fragen stellte das Outreach Team des Tübingen AI Center rund 200 Schülerinnen und Schüler zwischen 11 und 19 Jahren: in einer Online-Umfrage, zu der auch Tübinger Machine-Learning-Forschende beigetragen haben.

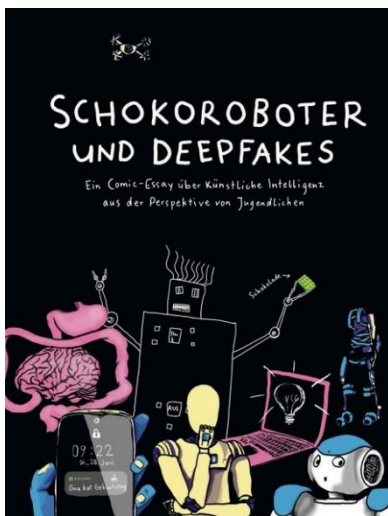
Zusätzlich besuchte das Team im Frühjahr 2022 Gesamtschulen und Gymnasien in Tübingen und Grimma, um in den Dialog zu treten und Geschichten zu sammeln. Meist kam das Thema KI erst allgemein zur Sprache: von „Alexa“ bis zu „Social Media“. Die Diskussionen wurden jedoch schnell vielschichtiger. Es ging um Zukunftsängste, Kriege und soziale Werte.

Die Ergebnisse übersetzte die in Berlin lebende Comic-Essayistin Julia Schneider in pointierte Comictexte. Kristina Laube vom Tübingen AI Center ergänzte durch kompakte Wissenstexte zu den Themen, die aus ihren Gesprächen mit den Jugendlichen aufkamen. Das Ergebnis ist ein

inhaltsstarker Comic, der seine expressive neonfarbene Bildsprache der Illustratorin Nele Konopka zu verdanken hat.

In einer begleitenden Ausstellung zeigt das Tübingen AI Center Impressionen des Comics. Zur Vernissage sind Pressevertreterinnen und -vertreter herzlich eingeladen. Die Illustratorin und die Autorinnen werden vor Ort sein:

**Am Freitag, 2. Dezember 2022 um 18 Uhr  
im Kino Atelier & Café Haag (Vor dem Haagtort 1, Tübingen)**



Abbildungen: © Tübingen AI Center / Nele Konopka

Weiteres hochauflösendes Bildmaterial zum Comic: <https://schokofakes.ai/pressematerialien>  
Die Illustrationen können für die Berichterstattung zum Comic kostenfrei verwendet werden.

*„Künstliche Intelligenz wird sich in den nächsten Jahren stark weiterentwickeln und einen immer größeren Einfluss auf unser tägliches Leben haben. Wir werden uns darauf vorbereiten müssen, mit KI zu leben und aufzuwachsen. Sie wird uns in eine neue Ära führen.“ Sabahat, 15 Jahre*

*„Genauso, wie die Menschen in den 90ern skeptisch gegenüber dem Internet waren oder sich wenig darunter vorstellen konnten, fühle ich mich auch. Aber weil KI sowieso früher oder später alltäglich werden wird, versuche ich mir eine sehr positive Zukunft mit ihr vorzustellen.“ Névo, 15 Jahre*

#### **Kontakt:**

Kristina Laube

Universität Tübingen / Tübingen AI Center

[kristina.laube@uni-tuebingen.de](mailto:kristina.laube@uni-tuebingen.de)

<https://tuebingen.ai/>

#### **Über das Tübingen AI Center**

Das Tübinger KI-Zentrum ist eine Forschungseinrichtung der Universität Tübingen und des Max-Planck-Instituts für Intelligente Systeme, die gemeinsam vom Bund und Land getragen wird. Dort geht es darum, die Grenzen der KI-Forschung zu erweitern und die Zukunft in Europa mitzugestalten, mit dem Ziel, dass sich die Technik der Natur anpassen sollte und nicht umgekehrt. Mehr unter: [tuebingen.ai](https://tuebingen.ai)

### **Über die Carl-Zeiss-Stiftung**

Die Carl-Zeiss-Stiftung fördert Forschung und Lehre in den MINT-Disziplinen Mathematik, Informatik, Naturwissenschaft und Technik. KI ist eines ihrer großen Fokus-Themen. Die Stiftung setzt sich dafür ein, Wissenschaft und ihre Erkenntnisse erklärbar zu machen. Daher unterstützt sie diesen Comic, den es sonst so nicht gäbe! Mehr unter: [carl-zeiss-stiftung.de](http://carl-zeiss-stiftung.de)