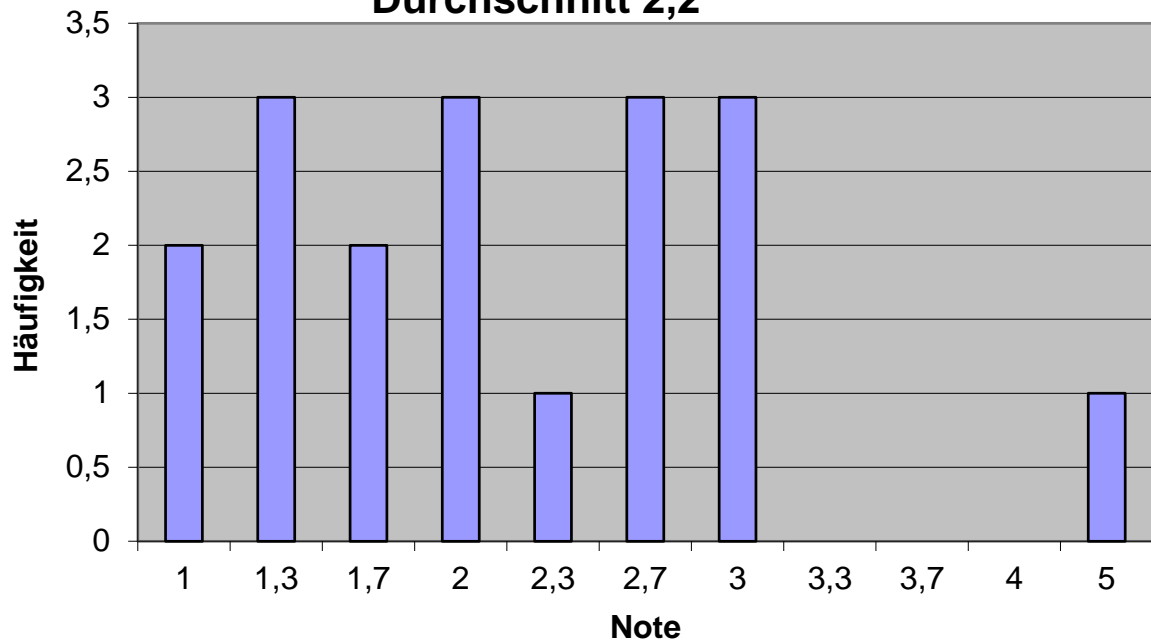


**Notenstatistik 2019/20**  
**B451 Unternehmensbesteuerung**  
**Durchschnitt 2,2**



Note	Anzahl	%	% kumuliert
1	2	11.11 %	11.11 %
1,3	3	16.67 %	27.78 %
1,7	2	11.11 %	38.89 %
2	3	16.67 %	55.56 %
2,3	1	5.56 %	61.12 %
2,7	3	16.67 %	77.79 %
3	3	16.67 %	94.46 %
3,3	0	0.00 %	94.46 %
3,7	0	0.00 %	94.46 %
4	0	0.00 %	94.46 %
5	1	5.56 %	100.00 %