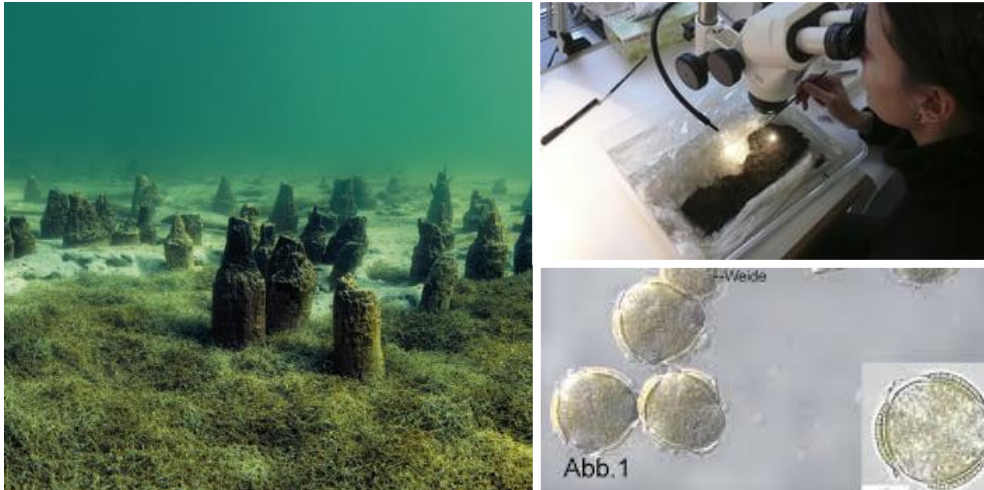


LANDESAMT FÜR DENKMALPFLEGE GAIENHOFEN- HEMMENHOFEN



Standort für Unterwasserarchäologie

**Archäobotanik, Dendrochronologie,
Pollenanalysen, ...**

Führung durch die Räumlichkeiten

→ Kommt ins Gespräch mit den Experten!

PFAHLBAUMUSEUM UNTERUHLINGEN



Eröffnung des neuen Museumsgebäudes

**Ältestes archäologisches Freilichtmuseum in
Deutschland!**

**Führung durch die Stein- und Bronzezeit am
Bodensee**



ABFAHRT: Parkplatz Finanzamt Tübingen

WANN: Freitag, 21.06.24 um 8 Uhr

WIE: Eigener PKW (Fahrgemeinschaften)

ANMELDUNG bis zum **16.06.2024**

ÜBER: tueva@ifu.uni-tuebingen.de

KOSTEN: Eintritt **11€ p.P.**, Erstattung für Mitglieder des TüVA