



# Lehramt – Orientierung und Alternativen



TüSE Informations- und Beratungszentrum Lehramt  
Agentur für Arbeit

Montag, 6. Mai 2024, 18.15 – 19.45 Uhr



# Lehramt – Orientierung und Alternativen



Aline Christ  
Gabriele Kastl  
Regina Keller

TüSE Informations- und Beratungszentrum Lehramt



# Lehramt – Orientierung und Alternativen

.....

Eva-Martina Maluck    Agentur für Arbeit



# Lehramt – Orientierung und Alternativen

.....

Selbstanalyse / Bestandsaufnahme

Reflexion, Differenzierung, Sortierung:

- Beruf Lehrer / Lehrerin
- Beratungsperspektive: passende Lösungen entwickeln
- Alternativen zum Lehramt innerhalb der Universität
- Alternativen zum Lehramt außerhalb der Universität

Fragerunde



# Lehramt – Orientierung und Alternativen

.....

Eva-Martina Maluck → Selbstanalyse / Bestandsaufnahme

Reflexion, Differenzierung, Sortierung:

- Beruf Lehrer / Lehrerin
- Beratungsperspektive: passende Lösungen entwickeln
- Alternativen zum Lehramt innerhalb der Universität
- Alternativen zum Lehramt außerhalb der Universität

Fragerunde



# Einstiegsreflexion



## Selbstanalyse / Bestandsaufnahme

Fachliche Interessen?

Arbeiten mit Menschen?

Sicherer Job beim Staat?

Pädagogische Interessen?

Was mit Kindern machen?

Angenehmes Einkommen?

Gute Vereinbarkeit von Beruf und Familie?



Welche Kompetenzen fallen Ihnen spontan ein,  
die Sie in Studium und Praktikum oder durch  
andere Erfahrungen erworben haben?

fachliche Kenntnisse

Zusatzqualifikationen

persönliche Stärken





Haben Sie bereits erste Berufsideen außerhalb von staatlicher Schule bzw. Lehramt entwickelt?

Falls ja, welches Berufsfeld reizt Sie am meisten?



Soziales /Pädagogik



Fachspezifisches Know-How



# Lehramt – Orientierung und Alternativen

.....

Selbstanalyse / Bestandsaufnahme

Reflexion, Differenzierung, Sortierung:

Regina Keller



- Beruf Lehrer / Lehrerin
- Beratungsperspektive: passende Lösungen entwickeln
- Alternativen zum Lehramt innerhalb der Universität
- Alternativen zum Lehramt außerhalb der Universität



# Beruf Lehrer / Lehrerin



## Schularten

- allgemeinbildendes Gymnasium
- berufliches Gymnasium
- Gemeinschaftsschule

Unterrichtsgestaltung  
im eigenen Stil

## Arbeitsplatz u. Arbeitszeitregel

Unterrichtsvorbereitung  
zur selbst bestimmten Zeit

Unterrichtsvorbereitung  
am selbst gewählten Ort

Bildungspläne

Stundenpläne

Klausurenpläne

Raumausstattung



## Schularten

- allgemeinbildendes Gymnasium
- berufliches Gymnasium
- Gemeinschaftsschule

## Arbeitsplatz u. Arbeitszeitregelung

zwischen

- Reglementierung
- pädagogischer Freiheit
- Selbstbestimmung



## Beschäftigungsverhältnis als Beamter / Beamtin

- durch Ernennung, mit Rechten und Pflichten
- Besoldung u. Besoldungsgruppen
  - Stabilität vs. Bindung
  - flache Hierarchie auf Kollegenebene



Mitgestaltung Schule und Schulleben

Lehrer-Schüler-Beziehung

Umgang mit meinem studierten Fach

Persönliche Entwicklung und Entfaltung

Kooperation mit Kolleginnen und Kollegen

Kooperation Eltern-Schule



# Lehramt – Orientierung und Alternativen

---

Selbstanalyse / Bestandsaufnahme

Reflexion, Differenzierung, Sortierung:

– Beruf Lehrer / Lehrerin

Aline Christ



– Beratungsperspektive: passende Lösungen entwickeln

– Alternativen zum Lehramt innerhalb der Universität

– Alternativen zum Lehramt außerhalb der Universität

Fragerunde





## Was lässt Sie über Alternativen zum Lehramtsstudium nachdenken?

Im Studium läuft  
es irgendwie  
nicht rund.

Persönliche Themen  
belasten mich im  
Studium.

Die Schulpraxis  
macht mir echt  
Sorgen.

Irgendwie bin ich  
mit meinen  
Fächern nicht  
zufrieden.

Vielleicht passt  
eine andere  
Schulform besser  
zu mir.

Teile des Studiums  
interessieren mich  
überhaupt nicht.



passende Lösungen entwickeln

Verbesserung der Studiensituation im Lehramt

Unterstützung bei persönlichen Belastungen



Alternativen innerhalb der Universität

Alternativen außerhalb der Universität



passende Lösungen entwickeln

Verbesserung der Studiensituation im Lehramt

Unterstützung bei persönlichen Belastungen



Alternativen innerhalb der Universität

Alternativen außerhalb der Universität



## Verbesserung der Situation im Lehramtsstudium

**Beratung bei Vereinbarkeitsfragen, Finanzierung, Wohnen**

z. B. Familienaufgaben; BAföG, Stipendien

**Unterstützung bei psychischen Belastungen / Erkrankungen**

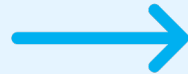
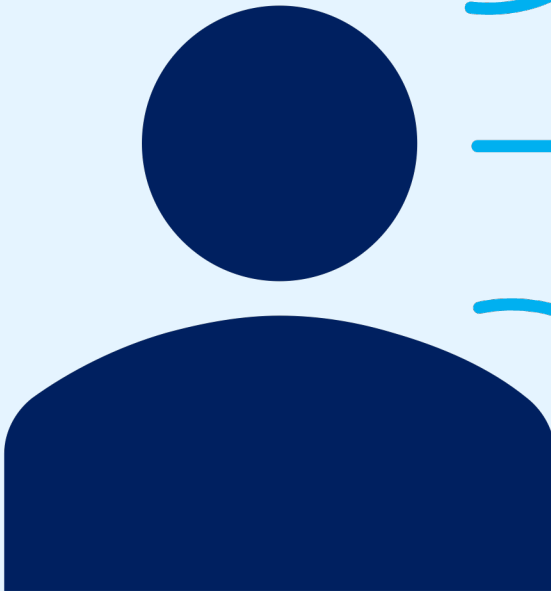
z. B. Nachteilsausgleich

**Fachwechsel** oder ggf. Erweiterungsfach

**Schulpraxis erweitern** – diverse Programme

**Passung Person und Lehramtsberuf reflektieren**  
(Beratung)

**Unterstützung bei Studienorganisation und Lernschwierigkeiten**  
z. B. Semesterplanung / Zeitmanagement / Arbeitsorganisation





## Nächste Schritte, Anlaufstellen Innerhalb der Universität



### Lerncoaching, Selbstorganisation, Zeitmanagement

- Workshop Reihe + pers. Coaching - Abt. überfachliche Bildung und berufliche Orientierung:  
<https://forms.gle/yuZncHY2AQ4gVDqWA>
- Veranstaltungsreihe „Studieren mit Plan“ – Zentrale Studienberatung: <https://uni-tuebingen.de/de/2147>
- Diversitätsorientiertes Schreibzentrum:  
<https://uni-tuebingen.de/de/109835>
- Individuelle Beratung – Info- und Beratungszentrum Lehramt:  
<https://uni-tuebingen.de/de/60902>

### Vereinbarkeitsfragen

- Familienbüro Uni Tübingen: <https://uni-tuebingen.de/de/39962>

### Chronische Erkrankung / Behinderung / Nachteilsausgleich

- Zentrale Studienberatung Fr. Motta / Fr. Schüßler:  
<https://uni-tuebingen.de/de/89>
- Beratung des Studierendenwerks: Studieren mit Handicap  
<https://www.my-stuwe.de/beratung-soziales/studieren-mit-handicap/>



## Nächste Schritte, Anlaufstellen Innerhalb der Universität



### Psychische Belastungen

- Erstberatung Info- und Beratungszentrum Lehramt:  
<https://uni-tuebingen.de/de/60902>
- Psychologische Beratungsstelle Studierendenwerk:  
<https://www.my-stuwe.de/beratung-soziales/psychotherapeutische-beratung>
- Beratungsstellen freier und kirchlicher Träger:  
<https://uni-tuebingen.de/de/215320>

### Finanzierung, Wohnen, Rechtsberatung

- Studierendenwerk BAföG: <https://www.my-stuwe.de/bafog/>
- Uni Infoseite zum Wohnen in Tübingen:  
<https://uni-tuebingen.de/de/105>
- Stipendien für Lehramtsstudierende:  
<https://uni-tuebingen.de/de/75988>
- Studierendenwerk Rechtsberatung:  
<https://www.my-stuwe.de/beratung-soziales/rechtsberatung/>



## Nächste Schritte, Anlaufstellen Innerhalb der Universität



### Vernetzung im Studium

- Fachschaften: <https://uni-tuebingen.de/de/108>
- Als Erste:r in der Familie studieren - Arbeiterkind.de:  
<https://arbeiterkind.de/>

### Fachwechsel, Studiengangwechsel

- Studienfachberatung: <https://uni-tuebingen.de/de/122611>
- Info- und Beratungszentrum Lehramt:  
<https://uni-tuebingen.de/de/60902>

### Weitere Anlauf- und Beratungsstellen rund um das Lehramtsstudium:

- <https://uni-tuebingen.de/de/198988>

### Schulpraxis erweitern und reflektieren

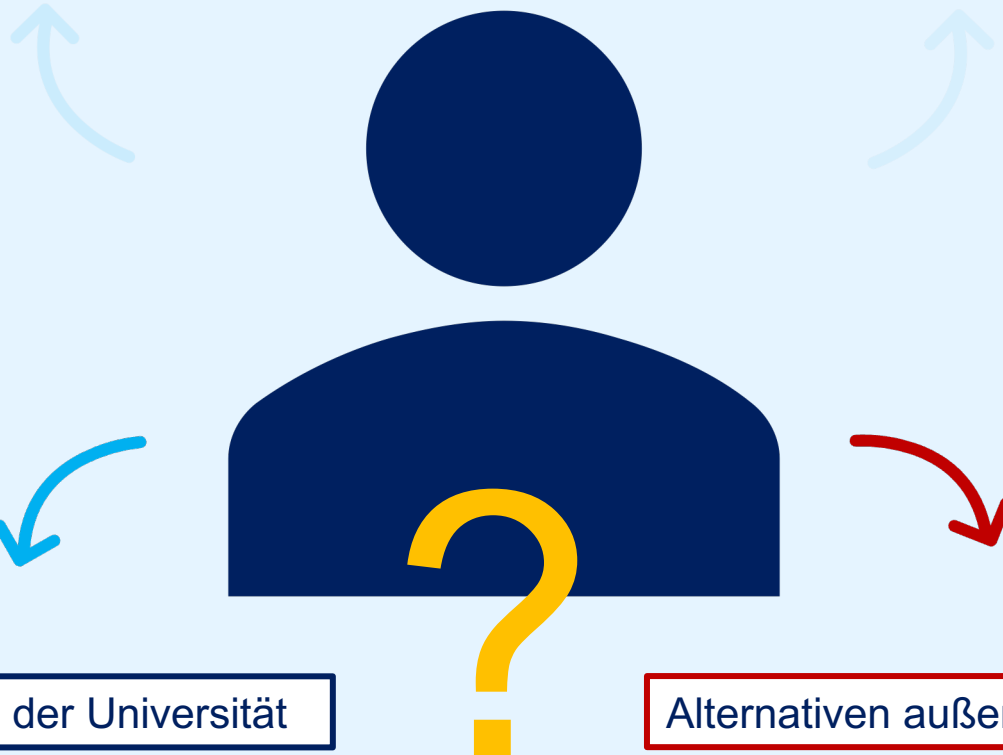
- Lehr:transfer (TüSE):  
<https://uni-tuebingen.de/de/123725>
- Zusätzliche Praktika (z.B. Schulwärts, Erstberatung Info- und Beratungszentrum Lehramt)



passende Lösungen entwickeln

Verbesserung der Studiensituation im Lehramt

Unterstützung bei persönlichen Belastungen



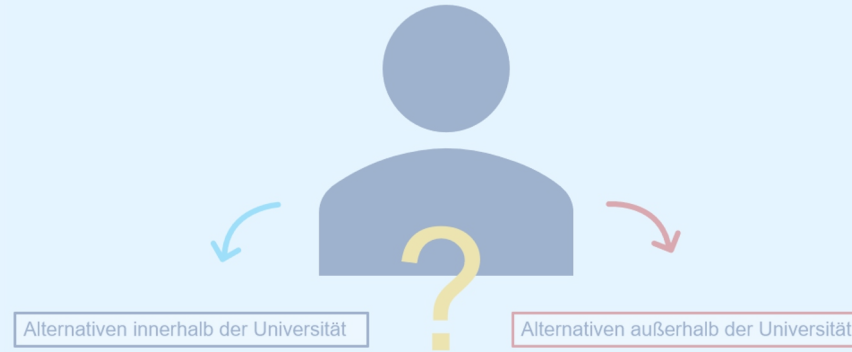
Alternativen innerhalb der Universität

Alternativen außerhalb der Universität



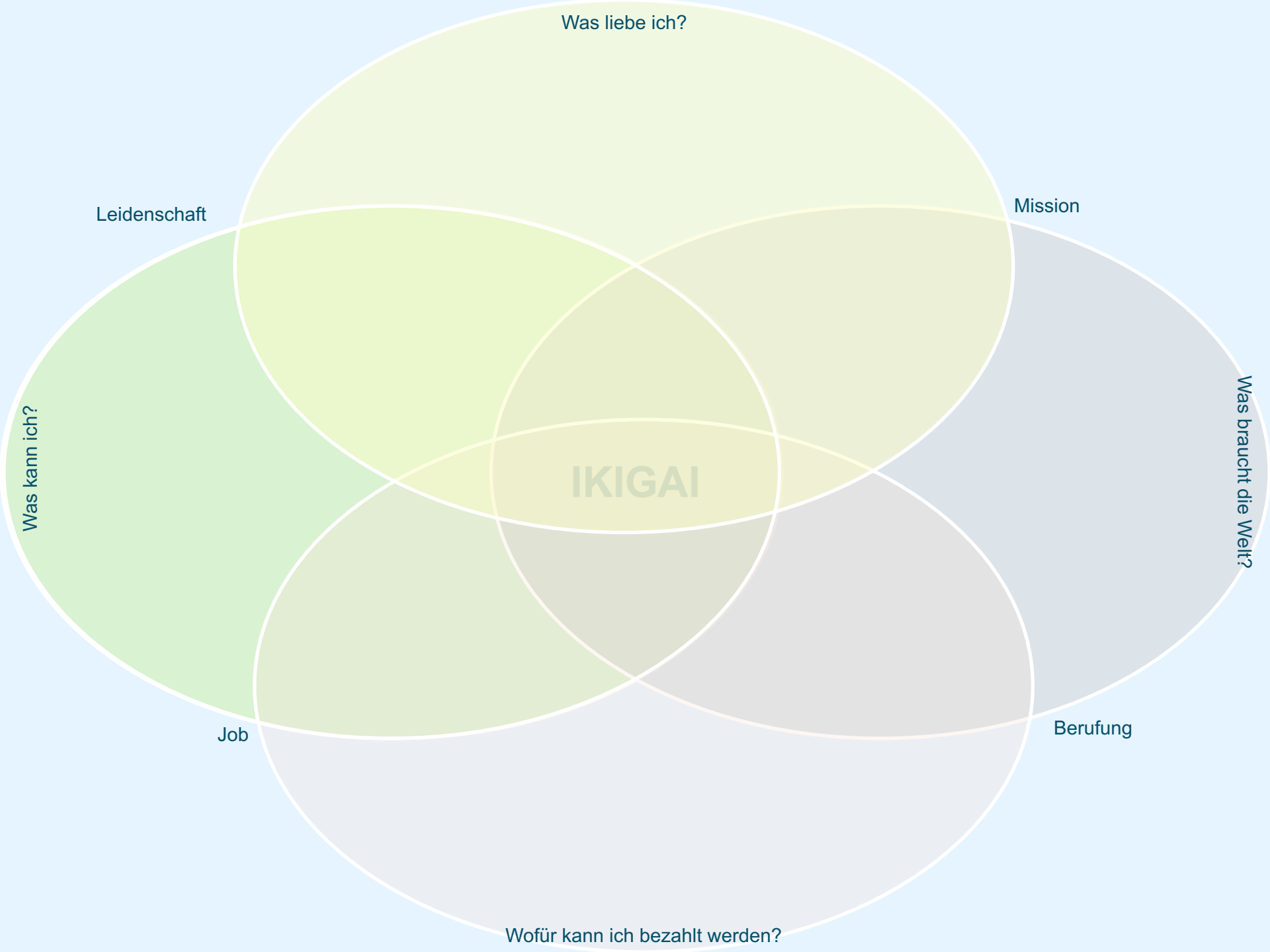


# Wie finde ich eine Alternative zum Lehramt?



- Selbstreflexion, z.B. nach dem IKIGAI-Konzept





Was liebe ich?

Leidenschaft

Mission

Was kann ich?

IKIGAI

Was braucht die Welt?

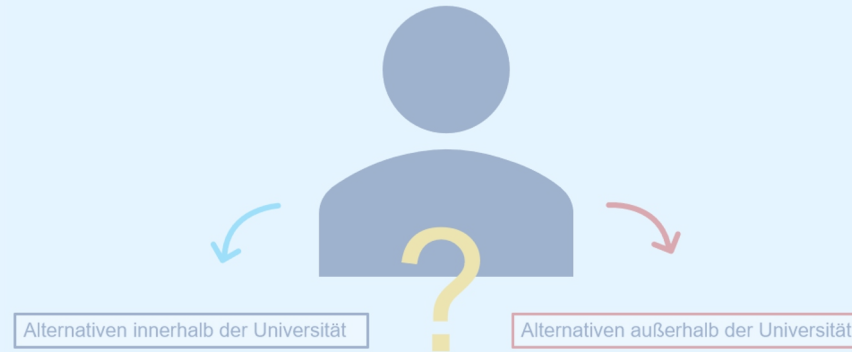
Job

Berufung

Wofür kann ich bezahlt werden?



# Wie finde ich eine Alternative zum Lehramt?



- Selbstreflexion, z.B. mit dem IKIGAI – Konzept
- Analyse verschiedener Optionen mit der Entscheidungsmatrix



passende Lösungen entwickeln

		Option 1		Option 2		Option 3	
Kriterium	Gewichtung						
		Bewertung	Ergebnis	Bewertung	Ergebnis	Bewertung	Ergebnis
<b>Summe</b>							




# passende Lösungen entwickeln

		Option 1		Option 2		Option 3	
Kriterium	Gewichtung	Zahnmedizin		Lehramt Deutsch/Mathe		Ausbildung Krankenpflege	
		Bewertung	Ergebnis	Bewertung	Ergebnis	Bewertung	Ergebnis
<b>Summe</b>							



## passende Lösungen entwickeln

Kriterium 	Gewichtung	Option 1		Option 2		Option 3	
		Zahnmedizin	Lehramt Deutsch/Mathe	Ausbildung Krankenpflege	Bewertung	Ergebnis	Bewertung
Spaß an Inhalten							
Berufsaussichten							
Vereinbarkeit mit Familie							
Ansehen in der Gesellschaft							
Freude an der beruflichen Tätigkeit							
Umgang mit Menschen							
Wohnortnähe							
<b>Summe</b>							



## passende Lösungen entwickeln

Kriterium	Gewichtung	Option 1		Option 2		Option 3	
		Bewertung	Ergebnis	Bewertung	Ergebnis	Bewertung	Ergebnis
Spaß an Inhalten	6						
Berufsaussichten	4						
Vereinbarkeit mit Familie	3						
Ansehen in der Gesellschaft	5						
Freude an der beruflichen Tätigkeit	7						
Umgang mit Menschen	1						
Wohnortnähe	6						
<b>Summe</b>							





## passende Lösungen entwickeln

Kriterium	Gewichtung	Option 1		Option 2		Option 3	
		Zahnmedizin	Lehramt Deutsch/Mathe	Ausbildung Krankenpflege	Bewertung	Ergebnis	Bewertung
Spaß an Inhalten	6	1		7		3	
Berufsaussichten	4	7		6		7	
Vereinbarkeit mit Familie	3	4		6		2	
Ansehen in der Gesellschaft	5	6		4		2	
Freude an der beruflichen Tätigkeit	7	3		5		5	
Umgang mit Menschen	1	5		7		7	
Wohnortnähe	6	2		1		7	
<b>Summe</b>							



# passende Lösungen entwickeln

Kriterium	Gewichtung	Option 1		Option 2		Option 3	
		Zahnmedizin	Lehramt Deutsch/Mathe	Ausbildung Krankenpflege	Bewertung	Ergebnis	Bewertung
Spaß an Inhalten	6	1	6	7	42	3	18
Berufsaussichten	4	7	28	6	24	7	28
Vereinbarkeit mit Familie	3	4	12	6	18	2	6
Ansehen in der Gesellschaft	5	6	30	4	20	2	10
Freude an der beruflichen Tätigkeit	7	3	21	5	35	5	35
Umgang mit Menschen	1	5	5	7	7	7	7
Wohnortnähe	6	2	12	1	6	7	42
<b>Summe</b>							



## passende Lösungen entwickeln

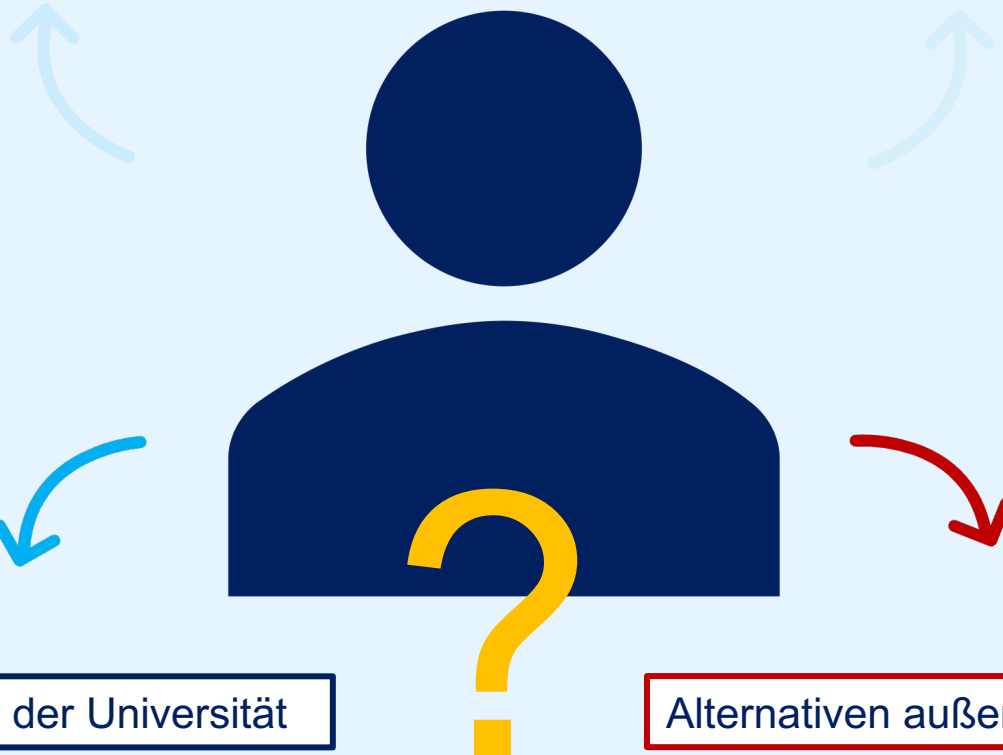
Kriterium	Gewichtung	Option 1		Option 2		Option 3	
		Bewertung	Ergebnis	Bewertung	Ergebnis	Bewertung	Ergebnis
Spaß an Inhalten	6	1	6	7	42	3	18
Berufsaussichten	4	7	28	6	24	7	28
Vereinbarkeit mit Familie	3	4	12	6	18	2	6
Ansehen in der Gesellschaft	5	6	30	4	20	2	10
Freude an der beruflichen Tätigkeit	7	3	21	5	35	5	35
Umgang mit Menschen	1	5	5	7	7	7	7
Wohnortnähe	6	2	12	1	6	7	42
<b>Summe</b>			<b>114</b>		<b>152</b>		<b>146</b>



passende Lösungen entwickeln

Verbesserung der Studiensituation im Lehramt

Unterstützung bei persönlichen Belastungen



Alternativen innerhalb der Universität

Alternativen außerhalb der Universität



Verbesserung der Studiensituation im Lehramt

Unterstützung bei persönlichen Belastungen



Alternativen innerhalb der Universität

Alternativen außerhalb der Universität



# Lehramt – Orientierung und Alternativen

---

Reflexion, Differenzierung, Sortierung:

- Beruf Lehrer / Lehrerin
- Beratungsperspektive: passende Lösungen entwickeln

Gabriele Kastl



- Alternativen zum Lehramt innerhalb der Universität
  - Alternativen zum Lehramt außerhalb der Universität
- Fragerunde



## Alternativen zum Lehramt innerhalb der Universität

### Studiengangwechsel

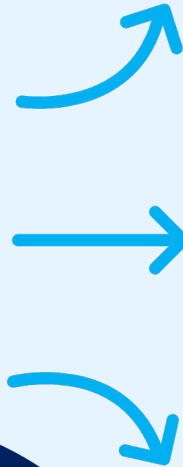
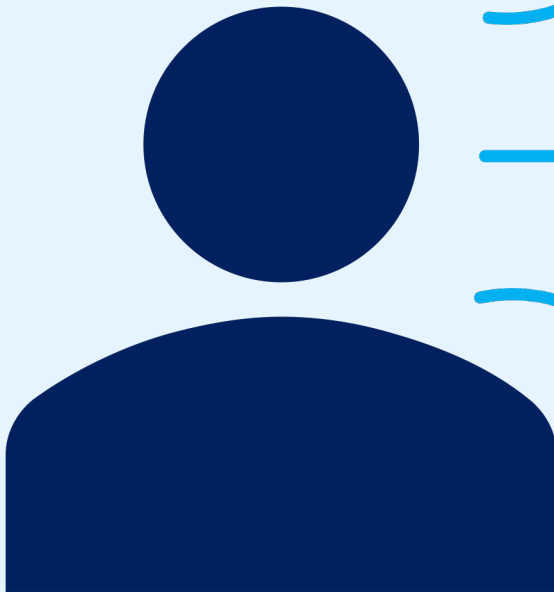
- Wechsel zu B. A. oder B. Sc.
- Parallelstudium
- Zweitstudium
- Fachmaster

### Alternativen im Bereich Schule und Lehramt – nach dem Abschluss des B. Ed.

- Erweiterungsfach Erziehungswissenschaft
- Master Schulforschung und Schulentwicklung

### Längerfristige Alternative: Promotion

- Fachwissenschaft oder Fachdidaktik
- Universitätslaufbahn, ggf. Verwaltung / freie Wirtschaft





## Alternativen außerhalb der Universität

Verbesserung der Studiensituation im Lehramt

Unterstützung bei persönlichen Belastungen



Alternativen innerhalb der Universität

Alternativen außerhalb der Universität






# Lehramt – Orientierung und Alternativen

---

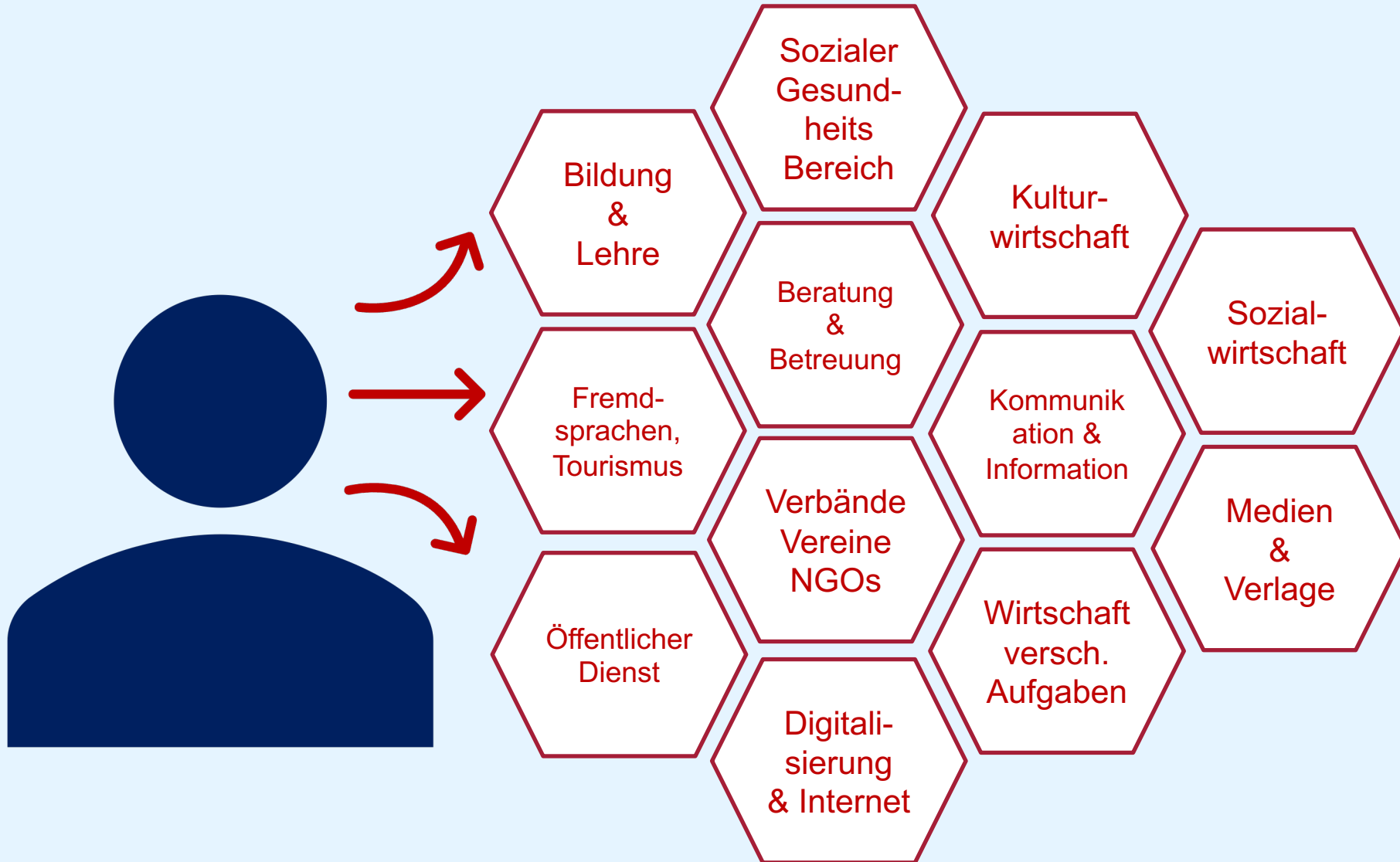
Reflexion, Differenzierung, Sortierung:

- Beruf Lehrer / Lehrerin
- Beratungsperspektive: passende Lösungen entwickeln
- Alternativen zum Lehramt innerhalb der Universität

Eva-Martina Maluck  – Alternativen zum Lehramt außerhalb der Universität  
Fragerunde

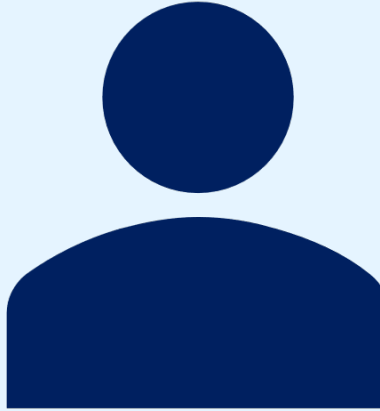


## Alternativen zum Lehramt außerhalb der Universität





## Alternativen zum Lehramt außerhalb der Universität



Nähe zur Pädagogik

### Beispiele:

- Lehrkraft in einer Privatschule
- Erwachsenenbildung
- Lerncoaching/ Nachhilfe
- Online-Tutor für Fernlehrgänge
- Schulsozialarbeit
- Jugendberufshilfe
- Erziehertätigkeit in Kinderhaus oder Schule

Nähe zu einem studierten Fach

### Beispiele:

- Übersetzung
- Museumsarbeit
- Wissenschaft & Forschung
- Journalismus
- IT-spezialist\*in
- Umweltschutz
- Sporttherapeut\*in/ Physiotherapie
- Reiseleitung



*Sie sind noch immatrikuliert und möchten sich um- oder neuorientieren*

Hochschulwechsel  
oder neue Ausbildung?

**Neuer  
Hochschulort?**  
Landes- oder  
bundesweit?

**Andere Hochschulart?**  
Pädagogische HS,  
HaW/FH,  
Duale Hochschule,  
sonstige...

**Berufli. Neuorientierung?**  
neues Fach,  
anderer Master,  
eine Zusatzqualifizierung  
oder Berufsausbildung?

Berufs- und Studienberatung der Arbeitsagentur und/oder  
Studienberatung der Universität



*Sie stehen kurz vor Ihrem Studieneende / Exmatrikulation und suchen Arbeit in Berufsfeldern außerhalb des Staatlichen Schuldienstes*

Sie melden sich arbeitsuchend  
(online oder persönlich)

**Akademische Arbeitsvermittlung**  
(ALG I-Anspruch oder kein Leistungsbezug)

Arbeitsvermittlung und Beratung über

- passende Berufsfelder
- regionalen Arbeitsmarkt
- Einstiegswege in den Beruf
- Bewerbungstraining
- Berufliche Fördermöglichkeiten

**Job-Center Landkreis Tübingen**  
Beantragung von Bürgergeld und  
Arbeitsvermittlung

- Leistungsbezug des neuen Bürgergeldes
- Arbeitsvermittlung auf zumutbare Tätigkeiten
- Bewerbungspflicht
- berufliche Förderung ist hier möglich aber eher nachrangig



*Sie haben gesundheitliche Probleme und können daher entweder Ihr Studium nicht, wie geplant abschließen oder sehen sich nicht in der Lage eine Tätigkeit als Lehrer\*in aufzunehmen.*

Anmeldung in Berufs- und Studienberatung, falls noch immatrikuliert

Arbeitssuchendmeldung, falls Exmatrikulation bevorsteht oder bereits erfolgte

Klärung Ihrer beruflichen Belastbarkeit durch ein psychologisches und/oder ärztliches Gutachten

Beratung über berufliche Alternativen, berufliche Förderung oder Umschulung, wenn dies gesundheitlich angezeigt ist.

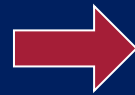
Schwerbehinderung ab 50% oder wenn Gutachten eine berufliche Förderung für notwendig hält  
Betreuung im Reha-Team



# weitere Informationen und Beratung

Download der  
Vortragsfolien

[https://uni-  
tuebingen.de/de/121815](https://uni-tuebingen.de/de/121815)



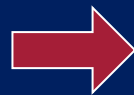
## **TüSE Informations- und Beratungszentrum Lehramt**

Wilhelmstraße 31, Raum 005

Tel. 07071 – 29 75402

[studienberatung@tuese.uni-tuebingen.de](mailto:studienberatung@tuese.uni-tuebingen.de)

<https://uni-tuebingen.de/de/60884>



## **Agentur für Arbeit Tübingen**

Konrad-Adenauer-Str. 12, 72072 Tübingen

Tel. 0800 4 55 55 00

[tuebingen.berufsberatung@arbeitsagentur.de](mailto:tuebingen.berufsberatung@arbeitsagentur.de)




# Lehramt – Orientierung und Alternativen

---

Reflexion, Differenzierung, Sortierung:

- Beruf Lehrer / Lehrerin
- Beratungsperspektive: passende Lösungen entwickeln
- Alternativen zum Lehramt innerhalb der Universität
- Alternativen zum Lehramt außerhalb der Universität

Jetzt sind SIE dran!  Fragerunde