



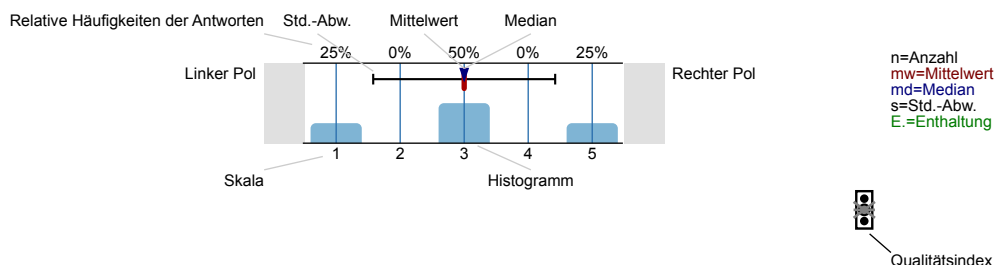
Prof. Dr. iur. Jörg Kinzig

Strafvollzug (einschließlich Grundzügen des Jugendstrafvollzugs) (SS SPP 7a) Juristische Fakultät SoSe 2022
 (2022-SoSe-28603)
 Erfasste Fragebögen = 28
 Anzahl der versendeten TANs (Online) =
 Rücklaufquote (Online) =

Auswertungsteil der geschlossenen Fragen

Legende

Fragestext

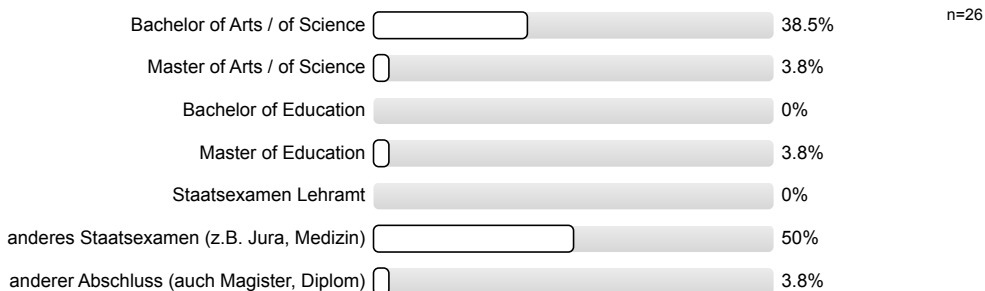


Erklärung der Ampelsymbole

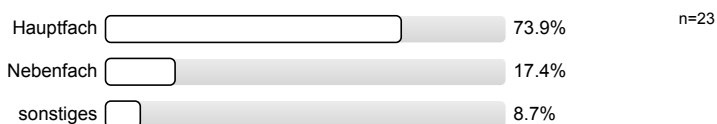
- Der Mittelwert liegt unterhalb der Qualitätsrichtlinie.
- Der Mittelwert liegt im Toleranzbereich der Qualitätsrichtlinie.
- Der Mittelwert liegt innerhalb der Qualitätsrichtlinie.

1. 1.) Fragen zum Studiengang

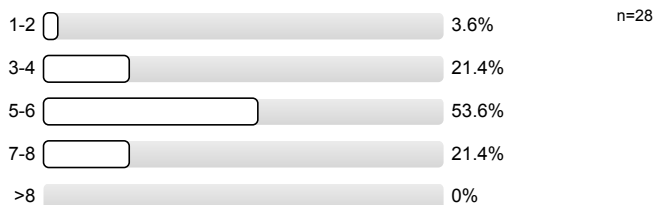
1.1) Nennen Sie bitte Ihren angestrebten Abschluss:



1.2) Sie studieren dieses Fach im...

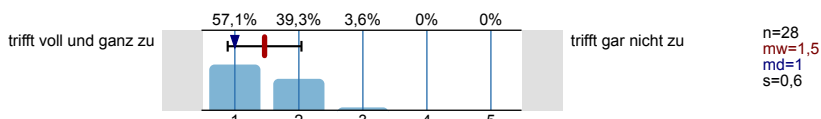


1.3) Nennen Sie bitte Ihr Fachsemester:

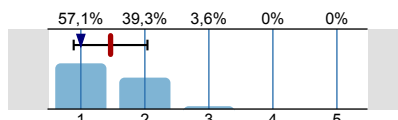


2. 2.) Fragen zur Lehrveranstaltung

2.1) Die Gesamtveranstaltung hat eine klar erkennbare und durchgehende Gesamtkonzeption (roter Faden).

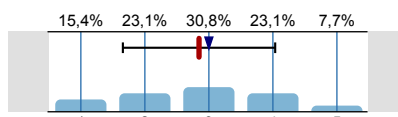


2.2) Die Vorlesung vermittelt Zusammenhänge und nicht nur Einzelprobleme.



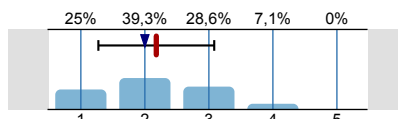
n=28
mw=1,5
md=1
s=0,6

2.3) Medien wie Tafelbild, Folien etc. werden so eingesetzt, dass sie eine wesentliche Verständnishilfe sind.



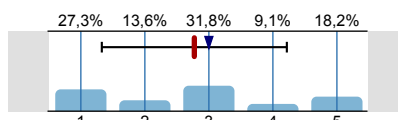
n=26
mw=2,8
md=3
s=1,2

2.4) Die Lernziele wurden eindeutig definiert.



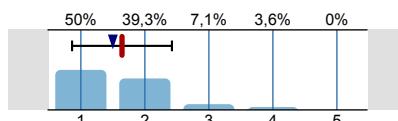
n=28
mw=2,2
md=2
s=0,9

2.5) Die Gewichtung zwischen Theorie und Falllösung ist angemessen.



n=22
mw=2,8
md=3
s=1,4

2.6) Die Veranstaltung fördert mein Interesse am Themengebiet.



n=28
mw=1,6
md=1,5
s=0,8

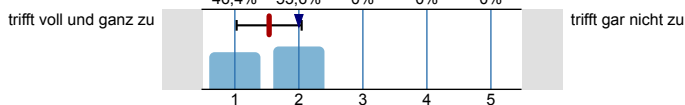
2.7) Mit den Skripten/Folien konnte gut nachbereitet werden.



n=27

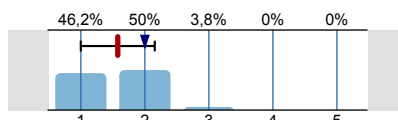
3. 3.) Fragen zur Dozentin/zum Dozenten

3.1) Der/Die Dozent/in vermittelt Sachverhalte verständlich.



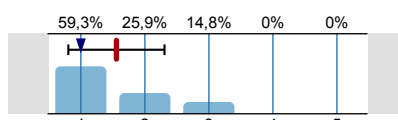
n=28
mw=1,5
md=2
s=0,5

3.2) Der/Die Dozent/in regt zur kritischen Auseinandersetzung mit den behandelten Themen an.



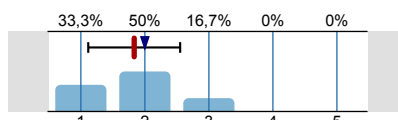
n=26
mw=1,6
md=2
s=0,6

3.3) Der/Die Dozent/in fördert aktive Mitarbeit.



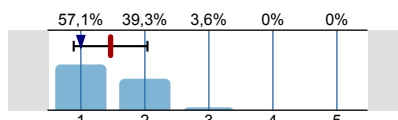
n=27
mw=1,6
md=1
s=0,8
E.=1

3.4) Der/Die Dozent/in ist gut erreichbar.



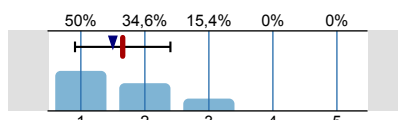
n=12
mw=1,8
md=2
s=0,7
E.=15

3.5) Der/Die Dozent/in beantwortet fachliche Fragen angemessen und verständlich.



n=28
mw=1,5
md=1
s=0,6

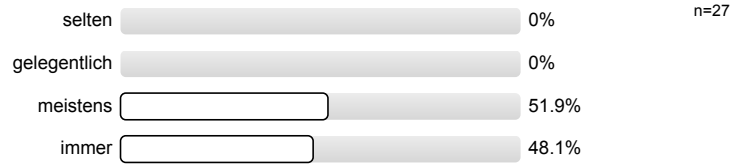
3.6) Der/Die Dozent/in spricht klar, deutlich und lebhaft.



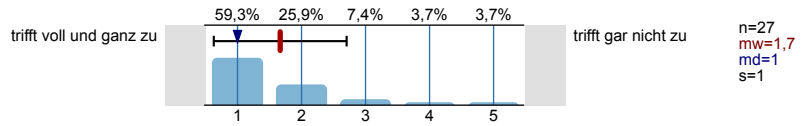
n=26
mw=1,7
md=1,5
s=0,7

4. 4.) Fragen zum Lernverhalten

4.1) Wie oft haben Sie an der Veranstaltung teilgenommen?

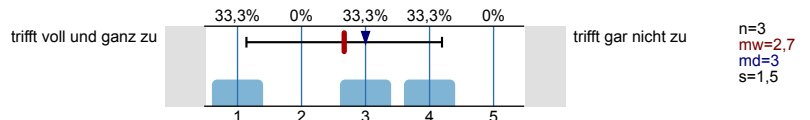


4.2) Ich habe meine fachlichen Kenntnisse vertieft.

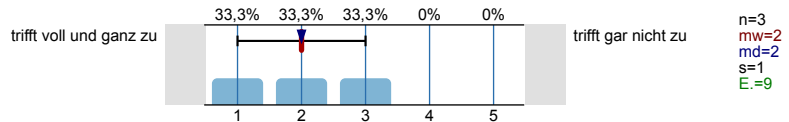


5. 5.) Fragen zur begleitenden Fallbesprechung (falls vorhanden).

5.1) Die Fallbesprechung ergänzt die Vorlesung sinnvoll.

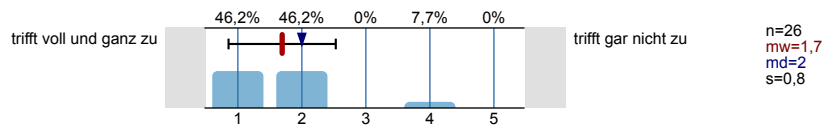


5.2) Die Fallbesprechung und die Vorlesung sind inhaltlich aufeinander abgestimmt.

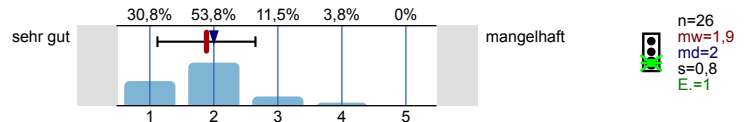


6. 6.) Fragen zum Gesamteindruck

6.1) Der Besuch der Veranstaltung hat sich für mich gelohnt.



6.2) Ich gebe der Lehrveranstaltung die Gesamtnote:



Profilinie

Teilbereich: Juristische Fakultät

Name der/des Lehrenden: Prof. Dr. iur. Jörg Kinzig

Titel der Lehrveranstaltung: Strafvollzug (einschließlich Grundzügen des Jugendstrafvollzugs) (SS SPP 7a) (2022-SoSe-28603)
(Name der Umfrage)

Verwendete Werte in der Profillinie: Mittelwert

2. 2.) Fragen zur Lehrveranstaltung

	trifft voll und ganz zu					trifft gar nicht zu	n	mw	md	s
2.1) Die Gesamtveranstaltung hat eine klar erkennbare und durchgehende Gesamtkonzeption (roter Faden).	■						28	1,5	1,0	0,6
2.2) Die Vorlesung vermittelt Zusammenhänge und nicht nur Einzelprobleme.	■						28	1,5	1,0	0,6
2.3) Medien wie Tafelbild, Folien etc. werden so eingesetzt, dass sie eine wesentliche Verständnishilfe sind.			■				26	2,8	3,0	1,2
2.4) Die Lernziele wurden eindeutig definiert.			■				28	2,2	2,0	0,9
2.5) Die Gewichtung zwischen Theorie und Falllösung ist angemessen.				■			22	2,8	3,0	1,4
2.6) Die Veranstaltung fördert mein Interesse am Themengebiet.	■						28	1,6	1,5	0,8

3. 3.) Fragen zur Dozentin/zum Dozenten

	trifft voll und ganz zu					trifft gar nicht zu	n	mw	md	s
3.1) Der/Die Dozent/in vermittelt Sachverhalte verständlich.	■						28	1,5	2,0	0,5
3.2) Der/Die Dozent/in regt zur kritischen Auseinandersetzung mit den behandelten Themen an.	■						26	1,6	2,0	0,6
3.3) Der/Die Dozent/in fördert aktive Mitarbeit.	■						27	1,6	1,0	0,8
3.4) Der/Die Dozent/in ist gut erreichbar.			■				12	1,8	2,0	0,7
3.5) Der/Die Dozent/in beantwortet fachliche Fragen angemessen und verständlich.	■						28	1,5	1,0	0,6
3.6) Der/Die Dozent/in spricht klar, deutlich und lebhaft.	■						26	1,7	1,5	0,7

4. 4.) Fragen zum Lernverhalten

	trifft voll und ganz zu					trifft gar nicht zu	n	mw	md	s
4.2) Ich habe meine fachlichen Kenntnisse vertieft.	■						27	1,7	1,0	1,0

5. 5.) Fragen zur begleitenden Fallbesprechung (falls vorhanden).

	trifft voll und ganz zu					trifft gar nicht zu	n	mw	md	s
5.1) Die Fallbesprechung ergänzt die Vorlesung sinnvoll.			■				3	2,7	3,0	1,5
5.2) Die Fallbesprechung und die Vorlesung sind inhaltlich aufeinander abgestimmt.	■						3	2,0	2,0	1,0

6. 6.) Fragen zum Gesamteindruck

6.1) Der Besuch der Veranstaltung hat sich für mich gelohnt.	trifft voll und ganz zu		trifft gar nicht zu	n=26	mw=1,7	md=2,0	s=0,8
6.2) Ich gebe der Lehrveranstaltung die Gesamtnote:	sehr gut		mangelhaft	n=26	mw=1,9	md=2,0	s=0,8

Auswertungsteil der offenen Fragen

6. 6.) Fragen zum Gesamteindruck

6.3) Was gefällt Ihnen an dieser Veranstaltung besonders gut?

umfangreiches Skript mit Wiederholungsfragen am Ende; viele
Literaturangaben; Hinweise zu möglichen Prüfungsfragen

Bietet guten Einblick in den Alltag des Strafvollzugs

- einzelne Themen / Entscheidungen werden auch mal kritisch beleuchtet.
- sehr gut finde ich, dass Sie dies öfteren auch mal aufzeigen bzw. in der Klausur für eine Frage gestellt werden könnte.

gutes Skript

• Skript mit Literatur und Wiederholungsrufen

➤ Skript, zur Vorbereitung und Nachbereitung

ausführliches Skript
roter Faden

Die Themen

Verschiedene Anstaltsformen

Die sympathische Vortragsweise des Dozierenden lässt sein Interesse am Themenfeld überspringen

Skripte stellen genau den Ablauf des Vortrags dar.

gut gegliederte Skripte
Auseinandersetzung mit aktuellen Themen

Skripte,

Interessante Inhalte, gut vermittelt
Ausflug zum Seehaus

- spannendes u. wichtiges Thema
- Interesse d. Prof wird vermittelt
- der Versuch der Verwendung chengerechter Sprache

Spannende Bezüge zum Vollzugsalltag.

Es werden immer aktuelle Themen aufgegriffen und diskutiert.
Das Skript zur Vorlesung ist sehr ausführlich

Sehr gutes und umfangreiches Skript.

6.4) Was gefällt Ihnen an dieser Veranstaltung nicht?

Zu viel Input in zu kurzer Zeit

keine Folien (würde bloßes Lektüren verhindern)

späte Uhrzeit

mehr Anrechnungsmaterial wäre ~~gut~~ nett

Inhaltlich sehr theoretisch

Die Zeit der Vorlesung

Kein Einsatz von Medien
~~Da~~

keine Falllösungsübung

6.5) Welche Vorschläge zur Verbesserung dieser Veranstaltung haben Sie?

• andere Uhrzeit

ergänzende Fallbesprechung oder zumindest mehr Fälle

mehr visuelle Unterstützung durch bspw. eine Präsentation

Mehr Fallbeispiele / Beispiele aus der Praxis vielleicht

Mehr Beispiele für die Anforderung an das Examen

· Übersichtliches Skript

evtl. einen Fall nur selber lösen

Power Point oder ähnliches heranziehen

- Fallbesprechung entweder in der Vorlesung oder als separates Angebot (mind 4 Veranstaltungen / Besprechung von Klausurfällen)

Eine Einheit zur Falllösung oder eine begleitende Fallbesprechung wäre zur Vorbereitung auf die Klausur hilfreich.