



**SINNSTIFTEND - PARTIZIPATIV - PRAXISORIENTIERT**  
**SERVICE-LEARNING**

MIT AN BORD  
 Studierende  
 Lehrende  
 PartnerInnen  
 UND IMMER WENN NÖTIG  
 SL-Team

Ein Format mit mehr Aufwand aber viel MEHRWERT!

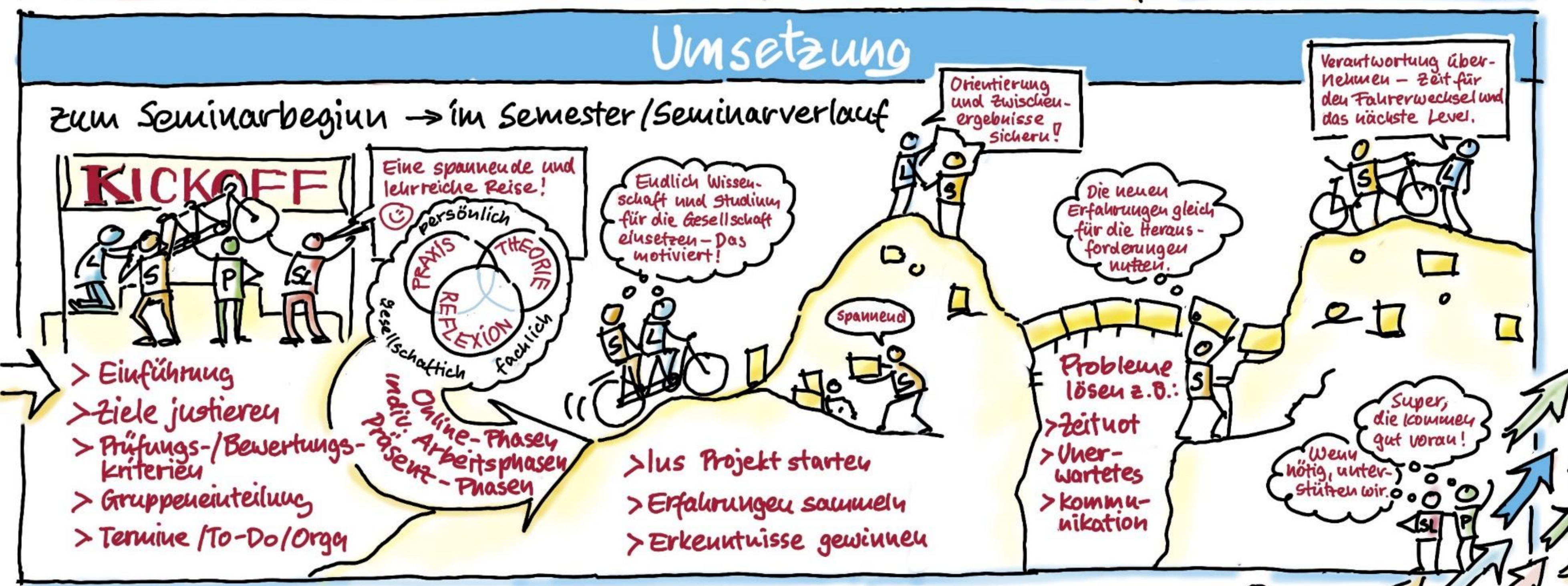
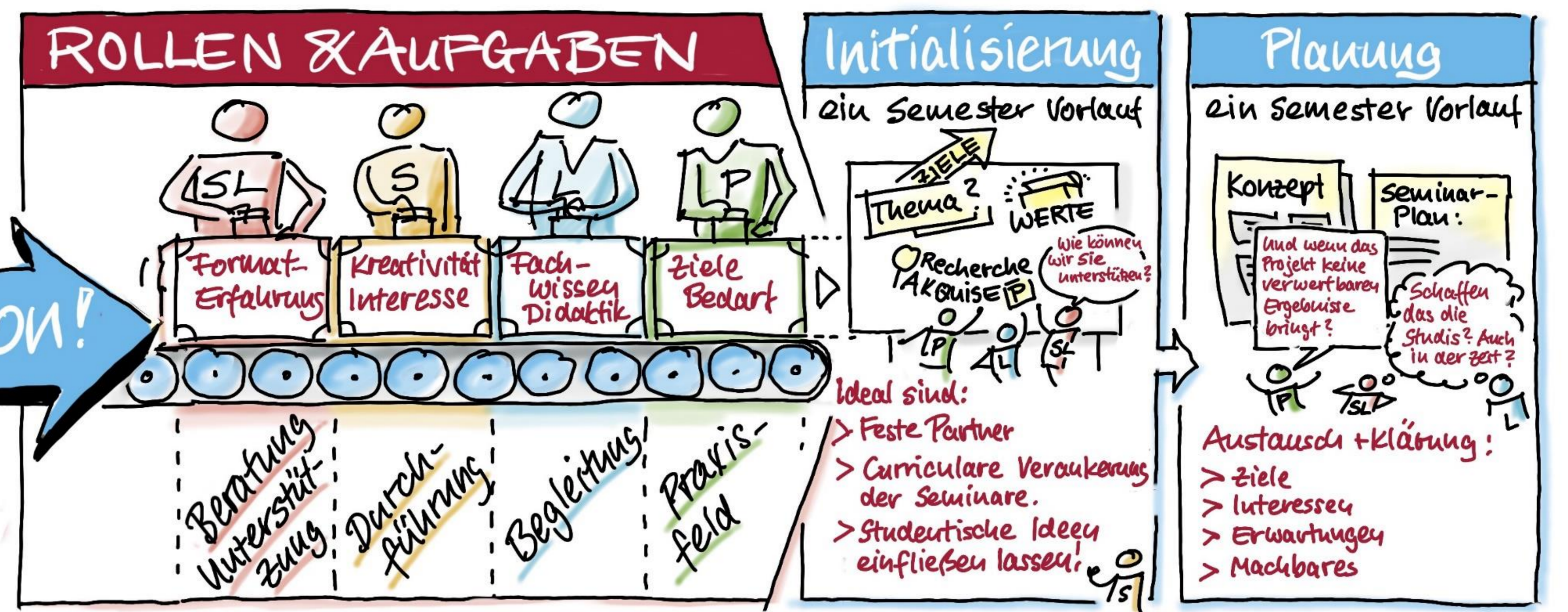
BE PART OF THE JOURNEY  
TURN Knowledge into Action!

WIN-WIN

Ihr Ticket für gesellschaftliches Engagement an und mit der Universität!

**FAQ**

- Was können wir bewegen? Sie bearbeiten eine gesellschaftliche Herausforderung.
  - Wo finde ich SL-Seminare? Im Transdisciplinary Course Program oder in Ihrem Fachstudium
  - Wie plane ich ein SL-Seminar (auch online)? Planen Sie genügend Zeit ein für Reflexion, Diskussion, Zwischenberichte. Das SL-Team unterstützt Sie dabei!
  - Wie funktioniert die Kooperation? Wichtig ist die Balance zwischen dem Lernerfolg (der Fokus!) der Studierenden und dem Bedarf des Partners.
  - Wie integriere ich „meine Themen“? Wichtig ist es, die Schnittmenge zwischen Themen zu finden, die sowohl ins Studienfach bzw. Transdisciplinary Course Program passen als auch für den Partner relevant sind. Mögliche Themenbereiche: Gesundheit; Städte/Räume/Verkehr; Klima/Umwelt/Energie Digitaler und techn. Wandel; Gesellschaft/Kulturen/Kult. Erbe
  - Mein Mehrwert? Für Ihr Engagement gewinnen Sie akademische Expertise und Sichtbarkeit.
  - Was kann in einem Semester bewältigt werden? Realistisch ist z.B. eine Studie, ein Ausstellungs- bzw. Workshopkonzept, verschiedene Blogartikel, ...
- Viel Lernerney dabei Sinnvolles tun!
- Lehre mit Praxisbezug und mehr Motivation!
- Unterstützung mit akademischem Fundament!



<https://uni-tuebingen.de/de/11815>

©sketch4effects