

Auswirkungen von Wasserkraftwerken

Eine Sensitivitätsanalyse integrierter Indikatoren mit ökologischer und sozialer Bedeutung

Wie stark verändert die Auswahl und Zusammensetzung von Indikatoren das Ergebnis von Gutachten zu Wasserkraftwerken?



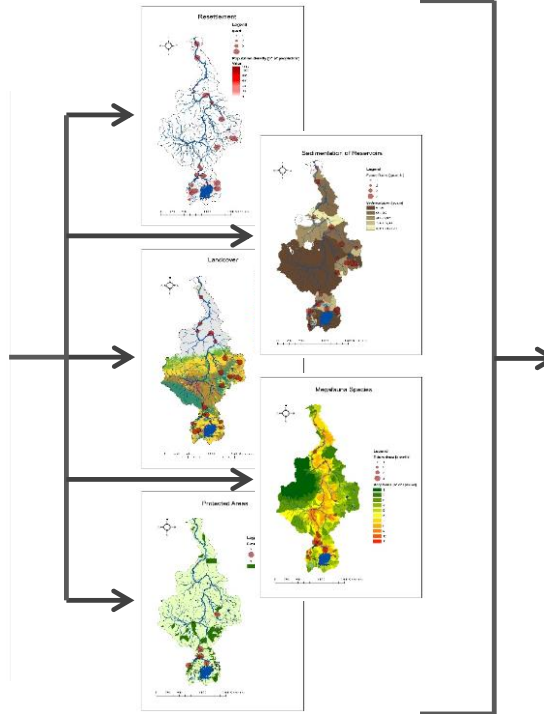
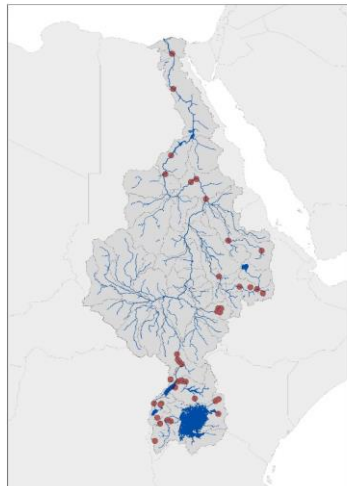
Umsiedlung

Landnutzung

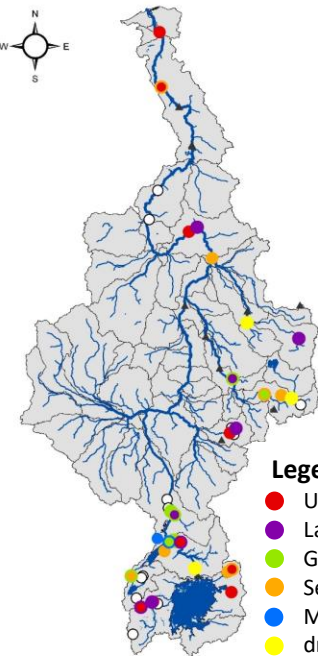
Geschützte
Gebiete

Sediment-
ablagerung

Megafauna



Dämme mit starken Auswirkungen



Legende

- Umsiedlung
- Landnutzung
- Geschützte G.
- Sedimentierung
- Megafauna
- drei Indikatoren
- kein Indikator