

Was haben Sie davon?

Als aktiver Energiewendehaushalt nehmen Sie am Ende der Praxisphase (November 2017) an einer Verlosung teil. Zu gewinnen gibt es u.a. eine einjährige kostenlose Mitgliedschaft im Werkstadthaus, einen Einkaufsgutschein der Stadtwerke Tübingen für den Energiesparshop im Wert von 150 €, ÖPNV-Monatstickets etc.

Durch Beratungsangebote im Rahmen des Projekts erfahren Sie, wie Sie Ihre Haushaltskasse entlasten können, indem Sie z.B. bei Strom und Heizung effektiv Energie sparen, Sie erfahren Neues zu den Themen klimafreundlicher Konsum, klimafreundliche Mobilität und Ernährung in Tübingen.

Es erwartet Sie ein Begleitprogramm mit Aktionen und Veranstaltungen, an denen Sie als Energiewendehaushalt kostenlos teilnehmen können.

Lernen Sie Tübingen einmal von einer ganz neuen Seite kennen und tauschen Sie sich persönlich und/oder online mit anderen Energiewendehaushalten aus.

Sie sind aktiv an der Forschung zum Klimaschutz beteiligt.



Was erwartet Sie?

Als Energiewendehaushalt suchen Sie sich die Maßnahmen aus, die Sie am spannendsten und sinnvollsten finden. Nachdem Sie festgelegt haben, wie lange Sie die Maßnahmen im Alltag ausprobieren möchten, kann es auch schon losgehen.

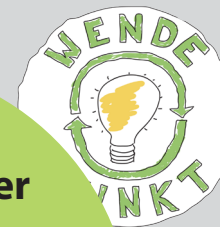
Zuerst bilanzieren wir Ihren CO₂-Fußabdruck und schauen, was Ihnen persönlich für ein „gutes Leben“ wichtig ist. Danach bekommen Sie von uns hilfreiche Informationen und kreative Materialien, um Ihre Erfahrungen zu dokumentieren. Während der Experimentierphase wird Ihnen unser Team mit Rat und Tat zur Seite stehen.

Am Ende des Projekts möchten wir gemeinsam mit Ihnen Ihre Erfahrungen reflektieren und schauen, was Ihnen bei der Umsetzung der Experimente im Alltag geholfen hat und mit welchen Herausforderungen Sie dabei konfrontiert wurden. Abschließen werden wir wieder mit einer Bilanzierung des CO₂-Fußabdrucks und einer gemeinsamen Veranstaltung für alle Energiewendehaushalte.

Die Ergebnisse des Projekts werden der Öffentlichkeit vorgestellt und zugänglich gemacht. Ihre Daten werden dabei jederzeit vertraulich behandelt.

Machen Sie mit!

Wenn Sie Lust haben, mit uns zu experimentieren und Sie sich als Energiewendehaushalt bewerben möchten, dann freuen wir uns über Ihre Nachricht (per E-Mail, Homepage oder Telefon) an:



Jeannine Tischler
Universität Tübingen
Geographisches Institut
Tel.: 07071 / 29-77572
energiewende@geographie.uni-tuebingen.de
www.facebook.com/GemeinsamZurEnergiewende

Einladung zur Auftakt-/
Infoveranstaltung
29.06.2017
18:00 - 20:00
Begegnungsstätte Hirsch
Tübingen

www.gemeinsam-zur-energiewende.de



Probieren Sie's aus!

Werden Sie ein Tübinger Energiewendehaushalt

Was hat unser Alltag mit der Energiewende in Tübingen zu tun?
Welche Möglichkeiten gibt es, um den Alltag klimafreundlicher zu gestalten und vor allem, lebt es sich dann immer noch so gut?
Um das herauszufinden, laden wir Sie zu spannenden „Experimenten“ mit den eigenen Lebensgewohnheiten ein.

Ob **Energie, Ernährung, Mobilität** oder **Konsum** – probieren Sie aus, was zu Ihnen passt und lassen Sie sich auf neue Erfahrungen ein. Wir werden Sie über die komplette Laufzeit des Projektes von **Juli bis November 2017** begleiten und Ihnen dabei mit Rat und Tat zur Seite stehen.

Egal ob Sie alleine, in einer WG oder in einer Familie leben, sich bisher noch keine Gedanken zum Thema Energiewende gemacht haben oder doch bereits viele Maßnahmen umsetzen, **JEDER** kann bei unserem Wendepunktprojekt mitmachen.

Die Projektpartner des Energielabors

Gemeinsam zur
ENERGIE WENDE

Energielabor Tübingen | Potenziale Partizipation Perspektiven

EBERHARD KARLS
UNIVERSITÄT
TÜBINGEN



Universität Stuttgart
IER Institut für Energiewirtschaft und
rationelle Energieanwendung

swt.
Stadtwerke Tübingen

UMWELTZENTRUM
Tübingen e.V.

1
Tübingen
Universitätsstadt

BUND
FRIENDS OF THE EARTH GERMANY

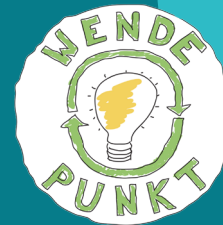
Imakomm
AKADEMIE

PROJEKT
NACHHALTIGKEIT **N** 2017

Ausgezeichnet durch den NACHHALTIGKEITSRAT

Gefördert von


Baden-Württemberg
MINISTERIUM FÜR WISSENSCHAFT, FORSCHUNG UND KUNST



Klimaschutz selbst gemacht?

Teilnehmen



Ausprobieren



Austauschen

