

# Kurzanleitung Buchscanner

2020-04-15

## Einschalten:

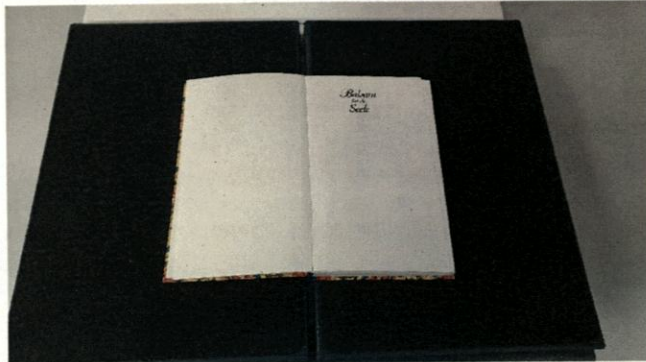
Powertaste leuchtet rot    Scanner ist im Standby – Powertaste drücken  
Powertaste leuchtet blau    Gerät ist betriebsbereit    Bildschirm berühren



Der Scanner ist für die Bedienung im Sitzen optimiert. Der Fußschalter zum auslösen der Scans befindet sich unter dem Tisch

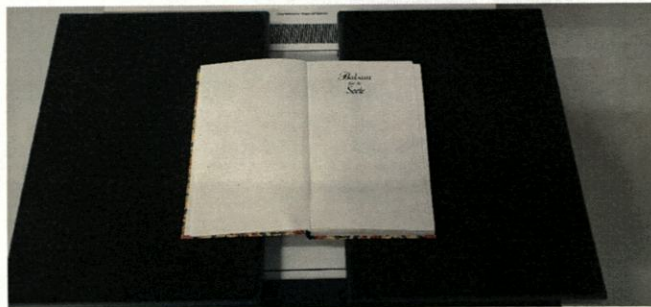
## Buch Anlage:

Bücher mit planer Auflage



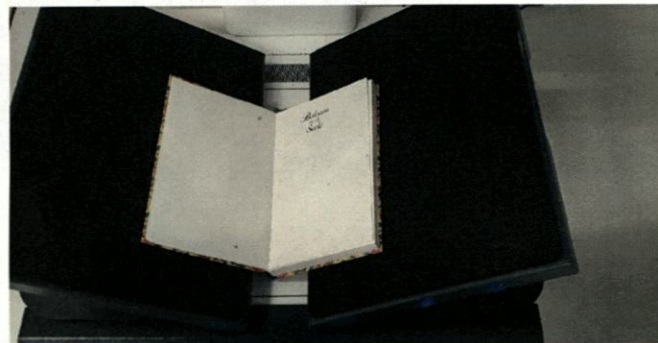
Buch Anlage geschlossen

Bücher mit dickem Buchrücken



Buch Anlage auseinander

Bücher mit fester Bindung



Buch Anlage schräg

## Startbildschirm:

Easy Scan: Vordefinierte Profile (empfohlen)

Scan Wizard: Umfangreiche Einstellungsmöglichkeiten



Bei den vordefinierten Profilen sind Schwarzrandlöschung und Finger entfernen bereits aktiviert.

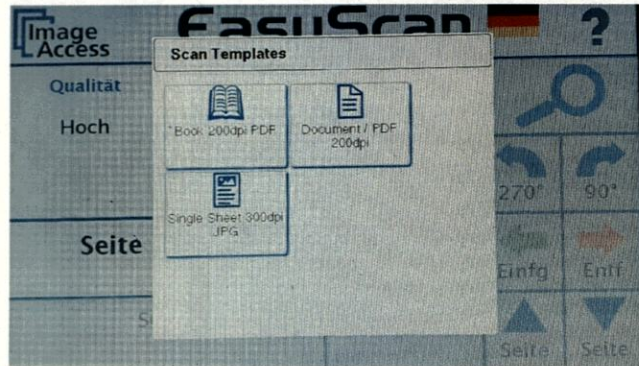
Der Scanner besitzt eine Farbtiefe von 24 bit. Daher bietet eine Auflösung von 200 dpi eine sehr gute Qualität.

Eine Erhöhung der Auflösung reduziert die Farbtiefe und liefert schlechtere Ergebnisse bei Grafiken und Bildern.

Zudem wird die Datei wesentlich größer.

## Scannen von Büchern:

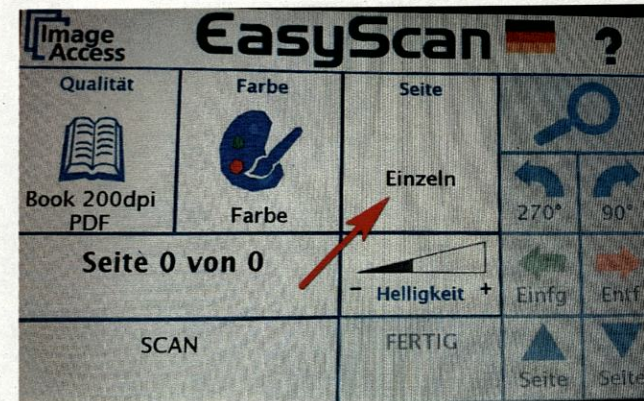
Wählen Sie: Easy Scan  
Book 200dpi PDF



## Scannen von einzelnen Dokumenten:

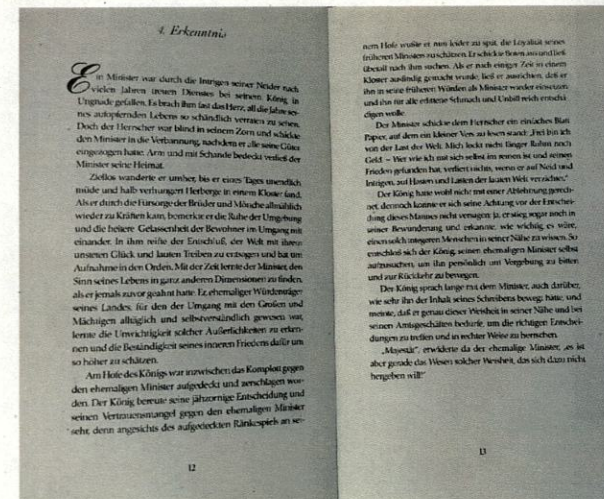
Wählen Sie: Document PDF  
oder  
Single Sheet jpg

## Buchscan Seite Einzel



## Ergebnis:

Seite 1

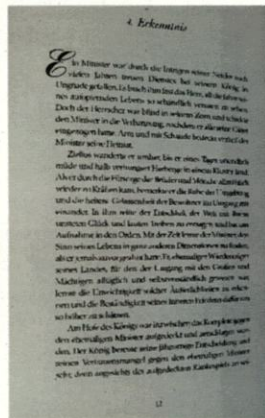


## Buchscan Seite Doppelt:

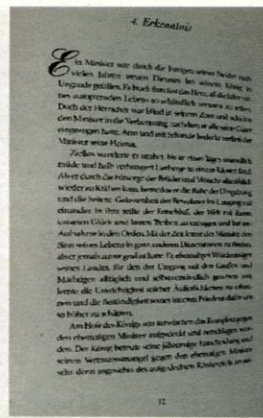


Ergebnis:

Seite 1

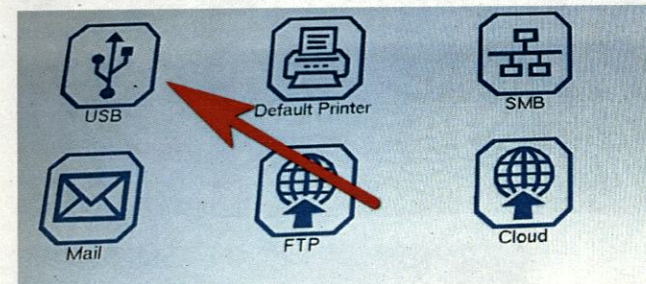


Seite 2



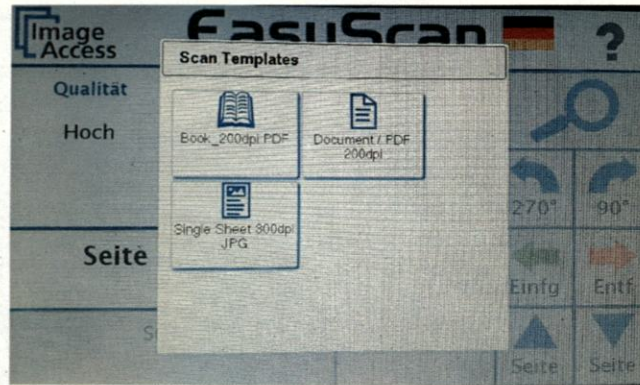
## Datei speichern:

Zur Datei Übertragung die Taste Fertig drücken. Es kann nur auf einen USB Stick gespeichert werden



## Wechsel zum Startbildschirm:

Wählen Sie ein Template aus



Drücken Sie auf das Image Access Logo

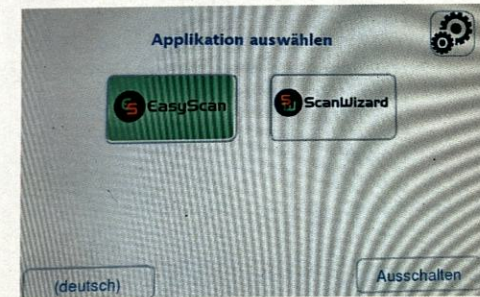


Starbildschirm

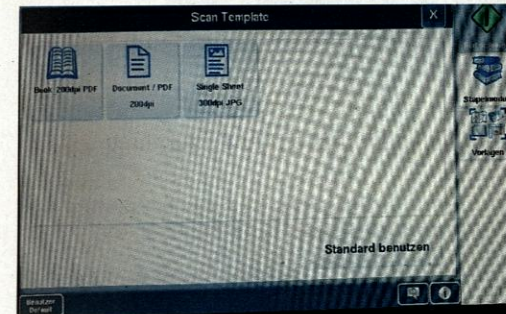


## ScanWizard für detaillierte Einstellungen:

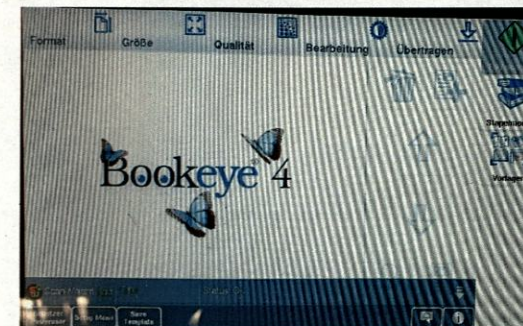
Wählen Sie Scan Wizard



Wählen Sie eine Applikation



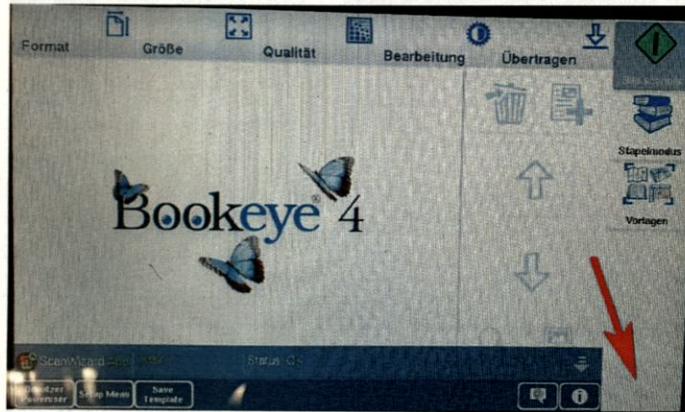
Wählen Sie detaillierte Einstellungen



### ScanWizard beenden:

Im Display erscheint am rechten unteren Rand ein kleiner grauer Pfeil.

Diesen Pfeil berühren



Wählen Sie Nutzerabmeldung um zum Startbildschirm zurückzukehren

