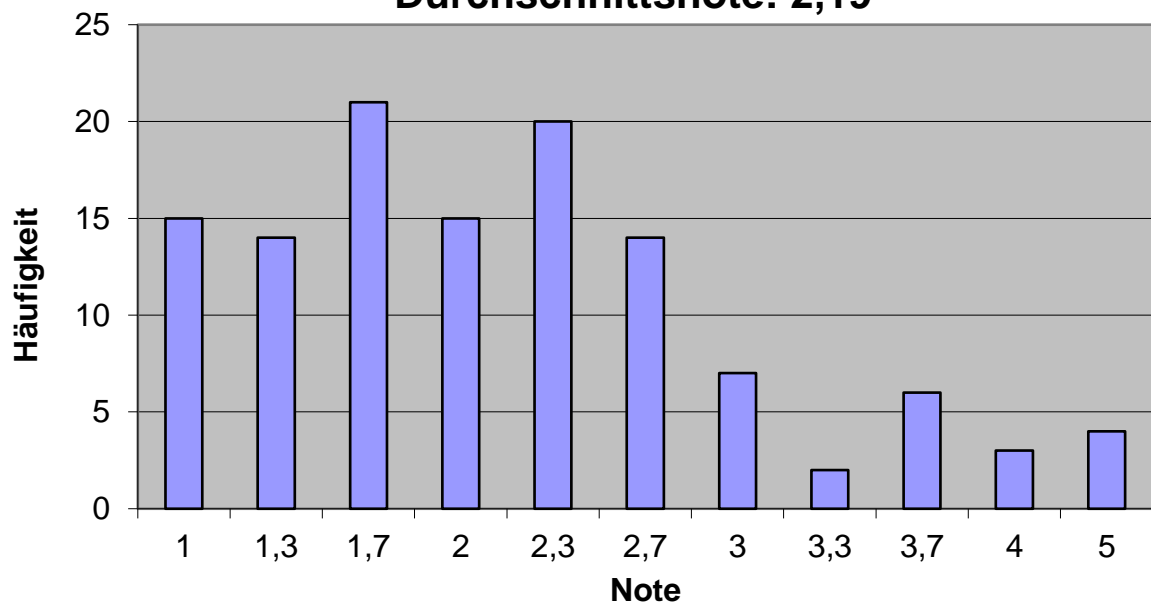


**Notenstatistik B250 Externes Rechnungswesen
Haupttermin Sommersemester 2023
Durchschnittsnote: 2,19**



Note	Anzahl	Relative Häufigkeit	Kumulierte relative Häufigkeit
1	15	12,4%	12,4%
1,3	14	11,6%	24,0%
1,7	21	17,4%	41,3%
2	15	12,4%	53,7%
2,3	20	16,5%	70,2%
2,7	14	11,6%	81,8%
3	7	5,8%	87,6%
3,3	2	1,7%	89,3%
3,7	6	5,0%	94,2%
4	3	2,5%	96,7%
5	4	3,3%	100,0%