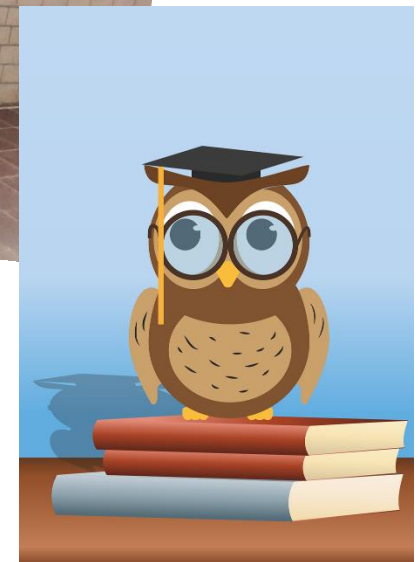




Einführung in die Indologie- Bibliothek



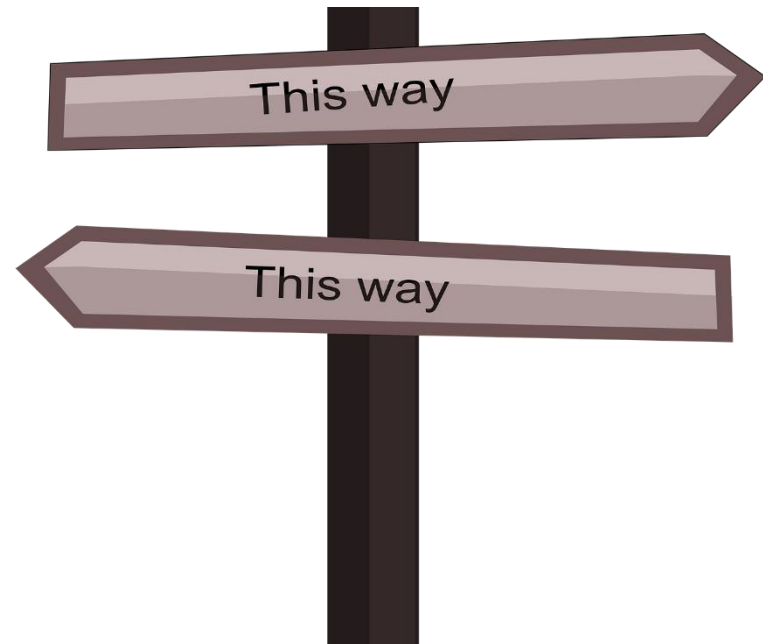
Die Indologie-Bibliothek
<https://uni-tuebingen.de/de/6367>





Die AOI-Abteilungsbibliothek Indologie

- Ansprechpartner
- Standorte
- Öffnungszeiten
- Medienangebot, Medien suchen und finden
- Weitere Angebote





Bibliotheksteam:

Elke Bidell

Dr. Frank Köhler

André Breunig

We want you!

Homepage: <http://www.uni-tuebingen.de/aoi/indologie>

E-Mail: bib@indo.uni-tuebingen.de

Telefon: 07071 297 3558



Standort – wo ist die Indo-Bib?



Nauklerstr. 35

**Wilhelmstr. 50 (=Brechtbau),
UG – Raum U02
2. OG – innerhalb der
Brechtbau-Bibliothek**





Indo-Bib: Öffnungszeiten

UG - Raum U02:

<https://uni-tuebingen.de/de/6367>

Aushang an den Eingangstüren U02



2. OG – Bereich innerhalb der Brechtbau-Bibliothek:

Geöffnet wie die Brechtbau-Bibliothek

<https://uni-tuebingen.de/de/167733>





Indo-Bib: Was steht wo?

Standort Brechtbaubibliothek 2.OG – Signaturen beginnend mit Buchstaben:

- **A** Wörterbücher, Lehrbücher
- **N** Religion, Philosophie
- **P** Theater
- **R** Neuindische Literaturen
- **S** Landeskunde
- **T** Geschichte

Standort Raum U02, Untergeschoss – Signaturen beginnend mit Buchstaben:

- **B - M** Veda, Brāhmaṇas und Upaniṣaden, Veda, Sūtras, Epen, Purāṇa und Tantra, Recht, Wissenschaften, Philosophische Quellenwerke, Jainaliteratur, Buddhistische Literatur - auch Texte in anderen Sprachen
- **O** Kunstdichtung
- **Q** Prosa und Erzählliteratur
- **U-Z** Außerindische Literaturen, Festschriften und Sammlungen, Kunstgeschichte, Iranistik, Vergleichende Linguistik, Serien, Zeitschriften, Sath Sath
- **Semesterapparate**
- **Sonderbestände**



Angebote - Überblick

Was gibt es an Medien in der Bibliothek?

- Über 20000 Bücher, die meisten davon sind ausleihbar
- Zugriffe auf E-Books
- Zeitschriften

- Semesterapparate – Wochenendausleihe möglich!
- Neuerwerbungsregal





Literatur suchen und finden



Wie man die Bücher in der Bib findet:

- Entweder vor Ort am Regal schauen (nach Fachgebieten aufgestellt)
- Oder in den Online-Katalogen suchen

[AOI-Katalog](#)

<https://uni-tuebingen.de/einrichtungen/universitaetsbibliothek/>

Universitätsbibliothek



[Instagram](#)
[Facebook](#)
[YouTube](#)

Katalog Plus

Suche

> [Mein Konto](#)

> [Anschaffungsvorschlag](#)



Literatur suchen und finden

Für die Ausleihe: Ausleihzettel ausfüllen

AOI Abteilung für Indologie

Signatur:.....

Autor/Titel:.....

Name des Entleihers (in Druckbuchstaben):

Matrikelnr. bzw. Adresse:

Datum, Unterschrift

**Ausleihe aus dem 2.OG:
Passierschein in U02 holen,
ausfüllen, in der Brechtbau-
Bibliothek vorzeigen,
dann in U02 Ausleihzettel
ausfüllen und Buch
mitnehmen**

Asien-Orient-Institut
Indologie-Bibliothek
Wilhelmstr. 50
72074 Tübingen

Passierschein / Permit

_____(Name)

Darf Bücher aus dem Indologie-Bibliotheksbereich der Brechtbau-Bibliothek zur Ausleihe entnehmen.
Die Ausleihe erfolgt beim Bibliothekspersonal in Raum U02

Is allowed to take books out of the Indology Library section (inside the Brechtbau Library) to check them out at the Indology library staff in Room U02

Die unterzeichnete Person verpflichtet sich, die Bücher im Raum U02 zur Ausleihe vorzulegen.
The signed person commits to show the books in room U02 for checking out.

(date, Signature)



Semesterapparate

1. Digital in Ilias
2. „Konventionell“ im Raum U02
Ausleihbar:
großzügige
Wochenendausleihe
(Do – Mo)
3. Ggf. auch in der UB
(Ammerbau)





Zeitschriften, Beispiele:



Zz 140 und Zz 330

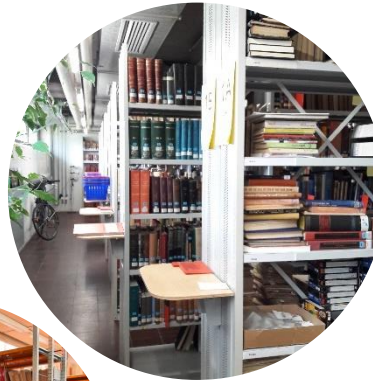


Booksale





WLAN



Arbeitsplätze

Kopieren



Scannen



Viel Erfolg

