

KURZANLEITUNG FÜR KYOCERA-GERÄTE

Start

- Karte eingeben
- Modus wählen
F2 / F3
- Karte ausgeben
END



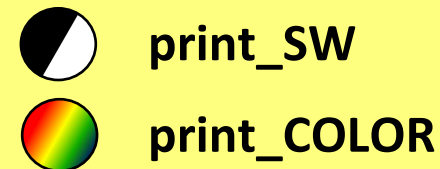
- Gerät ggf. aufwecken:

„Energiesparen“ oder andere beliebige Taste drücken



Drucken über Netzwerk

- PC-Arbeitsplätze
Nutzen Sie bitte folgende Treiber:



- Druckaufträge prüfen / verwalten

print.prn.uni-tuebingen.de

- Drucken vom eigenen Laptop?

Installationsanleitung auf

printFAQ.prn.uni-tuebingen.de

Drucken vom USB-Stick

- Stick einstecken
(rechte Seite vorne)

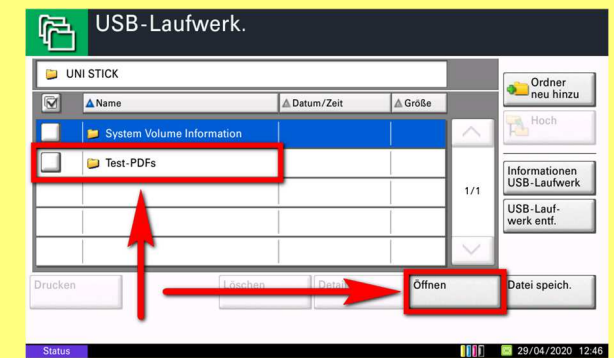
- Datei(en) auswählen

(NUR die Formate: .PDF, .JPG, .TIF)

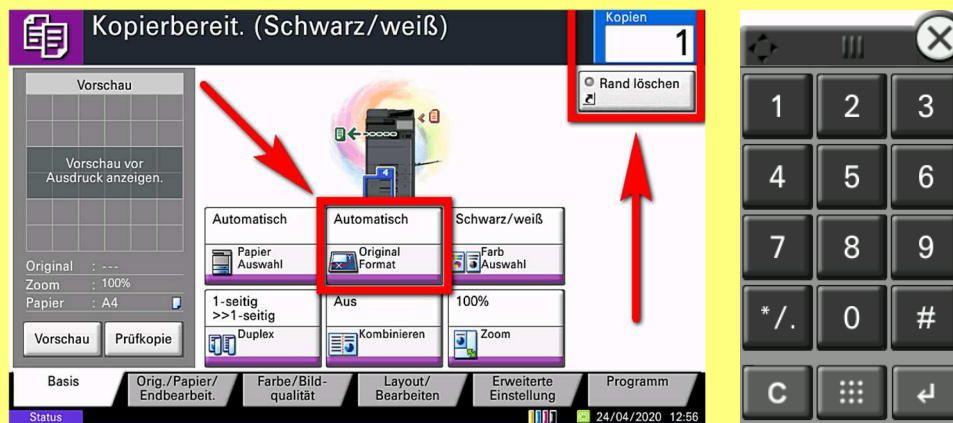
- „Drucken“ tippen

(ggf. 1-/2-seitig, Farbe/Grau auswählen)

- blauen „Start“-Knopf drücken



Kopieren



- Anzahl Kopien
 - blaues Feld rechts oben tippen
 - Ziffernfeld öffnet sich
 - Zahl eingeben
- Original Format ändern
 - Original Format“ tippen
 - „Mehr“ tippen
 - Formateingabe in Millimeter (Lineal an Glasplatte)
- Rand löschen
 - schwarzer Rand wird automatisch entfernt (z.B. Buchkopie)

Scan auf Server

- untere Reiter für mehr Optionen
- „Basis“-Reiter

- **Mehrfach Scan**

alle gescannten Seiten in eine Datei speichern

- **Komprimierte PDF**

besonders kleine Datei wird erstellt, empfehlenswert z.B. für E-Mail-Versand

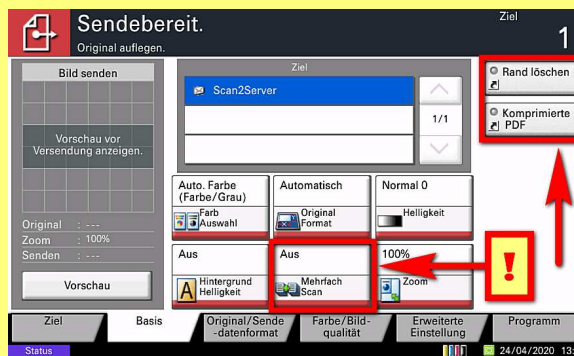
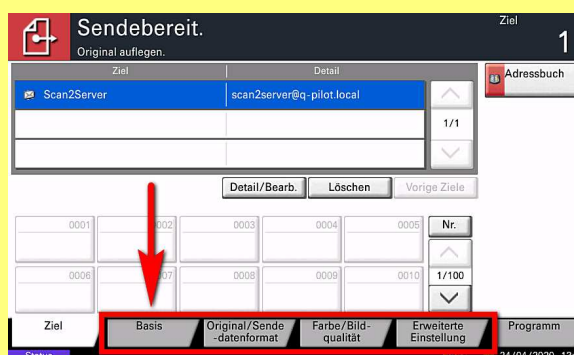
- **Rand löschen**

schwarzen Rand automatisch entfernen (z.B. Buch-Scan)

HINWEIS

maximale Dateigröße = 30 MB!

Speichern Sie große Scan-Jobs auf einen USB-Stick!



- Scans abrufen unter print.prn.uni-tuebingen.de

Scan auf USB-Stick

- Stick einstecken
(rechte Seite vorne)

- „Datei speich.“

- wichtige Optionen

- **Mehrfach Scan**

alle gescannten Seiten in eine Datei speichern

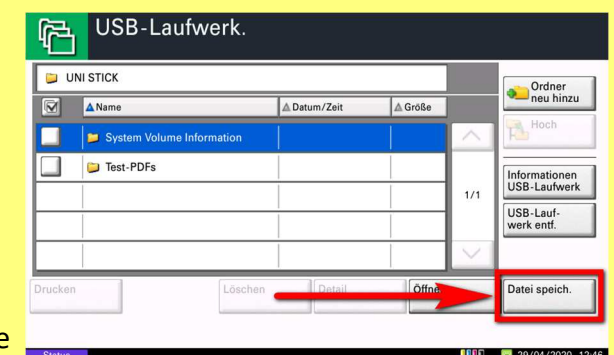
- **Komprimierte PDF**

besonders kleine Datei wird erstellt, empfehlenswert z.B. für E-Mail-Versand

- **Rand löschen**

schwarzen Rand automatisch entfernen (z.B. Buch-Scan)

- „Funktionen“ für mehr Optionen



➤ Bei Fragen wenden Sie sich bitte an die Fa. Morgenstern.

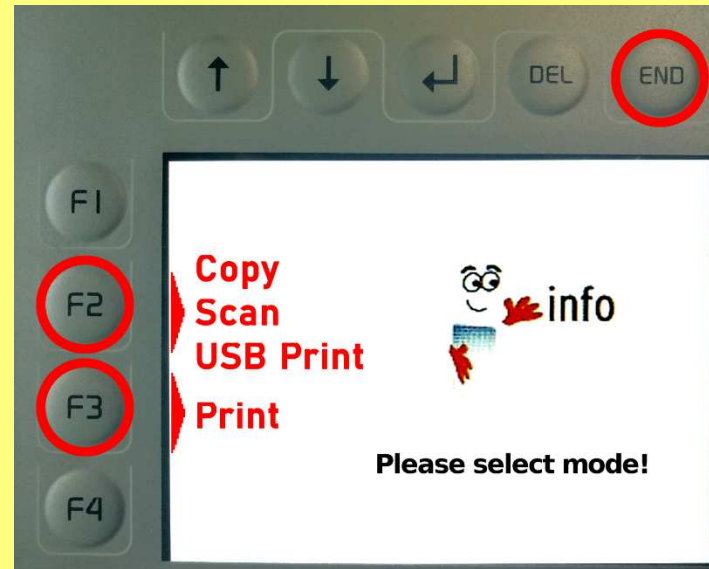
➤ **Service-Telefon: 07071 / 29 746 25**
Sprechzeiten: Mo - Fr 8 - 17 Uhr

➤ **Service-Büro: UB, Wilhelmstr. 32, Ammerbau, R. A326**
Öffnungszeiten: Mo - Fr 11 - 14 Uhr

QUICK START GUIDE FOR KYOCERA DEVICES

Start

- Insert card
- select mode
F2 / F3
- eject card
END

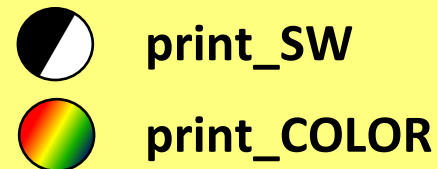


- wake up device if necessary
press "Energy Saver" or any other button



Print over network

- PC workstations
please use these printer drivers:

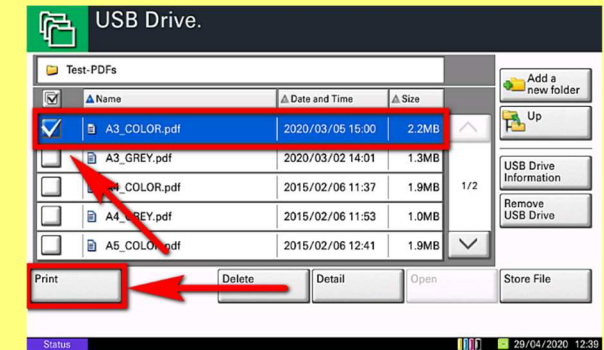
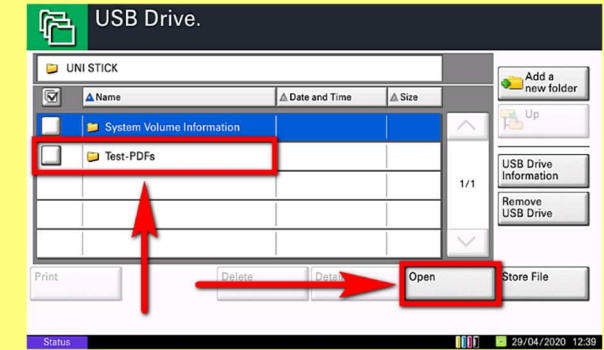


- check / manage print jobs
print.prn.uni-tuebingen.de

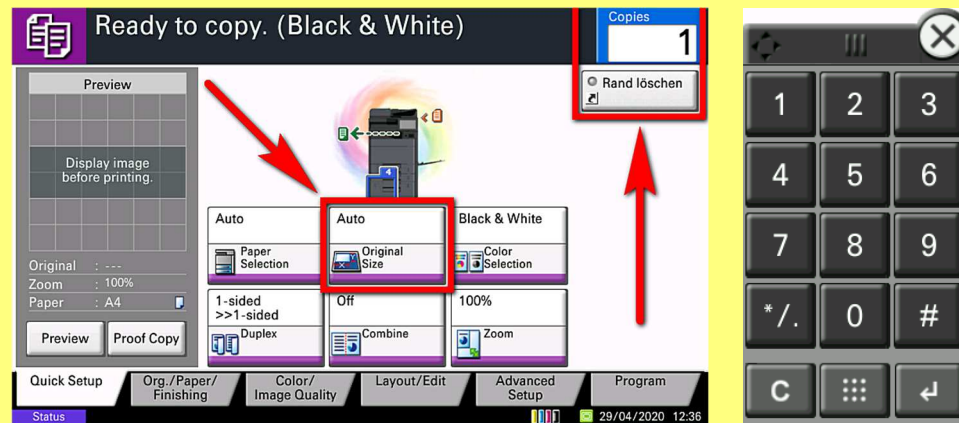
- Print from your own laptop?
Get the installation manual here:
printFAQ.prn.uni-tuebingen.de

Print from USB stick

- Insert USB stick
(right side, front)
- select file(s)
(ONLY file formats:
.PDF, .JPG, .TIF)
- press "print"
(if needed, select
single-/double-
sided,
Color/Greyscale)
- press blue
"Start" button



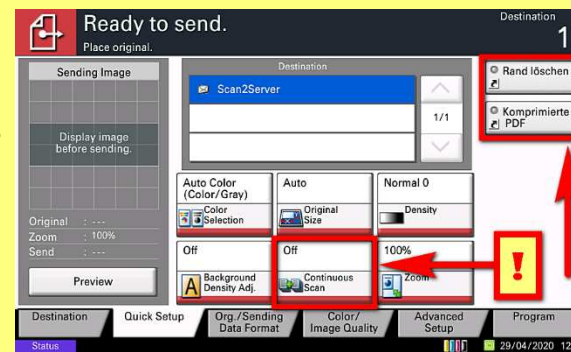
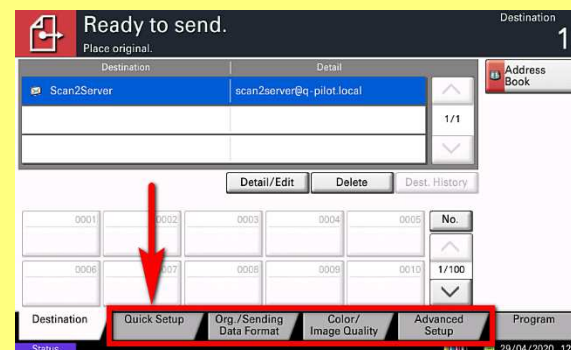
Copy



- number of copies
 - press blue button upper right corner
 - keypad is opened
 - enter desired number
- change Original Size
 - press "Original Size"
 - „press „More“ in millimeter (Ruler at scanner glass)
- Erase shadowed areas
 - black border is automatically removed (e.g. book copy)

Scan to server

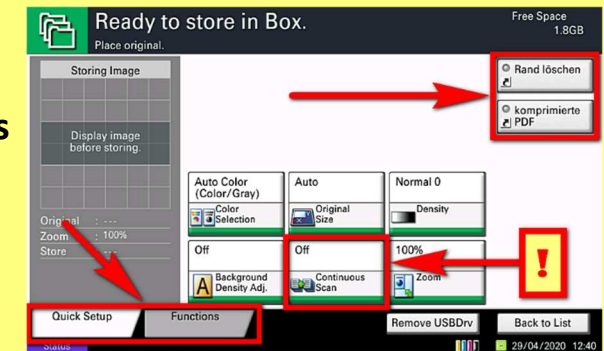
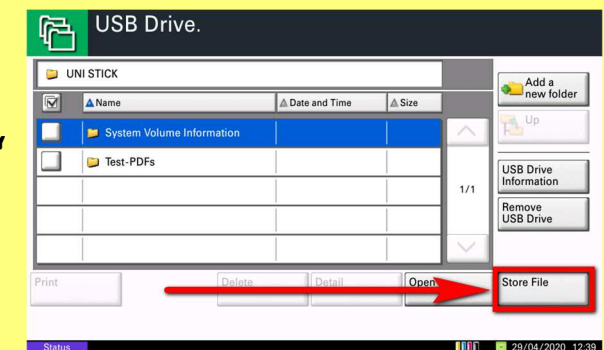
- lower tabs for more options
- „Quick Setup“
 - Continuous Scan
save all scanned pages in a single file
 - High comp. PDF
especially small compressed file is created, recommended e.g. for sending emails
 - Erase shadowed areas
black border is automatically removed (e.g. book scan)
- PLEASE NOTE**
max. file size = 30 MB!
- Please save to USB stick if you have large scan jobs.



- Download files:
print.prn.uni-tuebingen.de

Scan to USB stick

- Insert USB stick
(right side, front)
- press "Store File"
- important options
 - Continuous Scan
save all scanned pages in a single file
 - High comp. PDF
especially small compressed file is created, recommended e.g. for sending emails
 - Erase shadowed areas
black border is automatically removed (e.g. book scan)
- „Functions“ for more options



- Questions? Please contact Morgenstern customer service.
- service phone: 07071 / 29 746 25
call time: Mo - Fr 8 am – 5 pm
- service office: UB, Wilhelmstr. 32, Ammerbau, rm. A326
office hours: Mo - Fr 11 am – 2 pm