



Zugang Dateidienst mit Windows 7 (Vista) Wiederherstellen der Daten

Version: 1.0
Autor: Buckenhofer
Letzte Revision: 1.2.2012

Änderungshistorie

Autor	Datum	Status	Änderungen/Bemerkungen
Buckenhofer	28.2.2012	1.0	Erstellung
Buckenhofer	18.09.2012	1.1	Hinweis zu Win XP, Seite 6,7
Buckenhofer	11.4.2013	1.2	Hinweis zu snapshot
Buckenhofer	11.2.2014	1.3	Wiederherstellen der Dateien (FAQ 99081)

Zugang Dateidienst mit Windows 7 (Vista)

Der Dateidienst stellt hochverfügbaren Speicherplatz zur Verfügung, auf den der Benutzer auch von verschiedenen Rechnern zugreifen kann. Für alle Daten des Dateidienstes existiert eine zusätzliche Sicherung mittels des Backupdienstes oder Snapshots und Spiegelung.

Workgroupfolder/Arbeitsgruppenlaufwerk: Speicherplatz für gemeinsam genutzte Daten.

Home directory/persönliches Verzeichnis: persönlicher Speicherplatz, keine Möglichkeit für eine gemeinsame Nutzung der Daten.

Voraussetzung:

Ihr Rechner benötigt eine Uni-IP-Adresse (134.2.x.x) um auf den Dateidienst zugreifen zu können. Wenn sie von extern (keine Uni-IP-Adresse) auf den Dateidienst zugreifen wollen, müssen sie zuerst den VPN-Clienten starten und sich mit ihrem Benutzernamen und Passwort authentifizieren.

Sie melden sich an der Domäne "uni-tuebingen.de" an?

Benutzer, die sich an der Domäne "uni-tuebingen" anmelden, können direkt im Kapitel "Wiederherstellen/Restore der Daten" weiterlesen. Ihr Home directory sollte ihnen direkt nach Anmeldung zur Verfügung stehen

Der Zugriffspfad zu ihrem persönlichen Benutzerverzeichnis (Home directory) lautet:

<\\sn00.zdv.uni-tuebingen.de\Login-ID>

Der Zugriffspfad für einen Workgroupfolder (Arbeitsgruppenlaufwerk) ist ähnlich:

<\\sn00.zdv.uni-tuebingen.de\Workgroupfolder>

Ersetzen Sie hier „Workgroupfolder“ durch den Namen ihres gemeinsamen Verzeichnisses (z.B. mit „ZE010101“).

Im Folgenden wird der Zugriff nur auf ihr Home directory beschrieben, der Zugriff auf einen Workgroupfolder unterscheidet sich nur in der Pfadangabe.

Tastenkombination  + E oder über

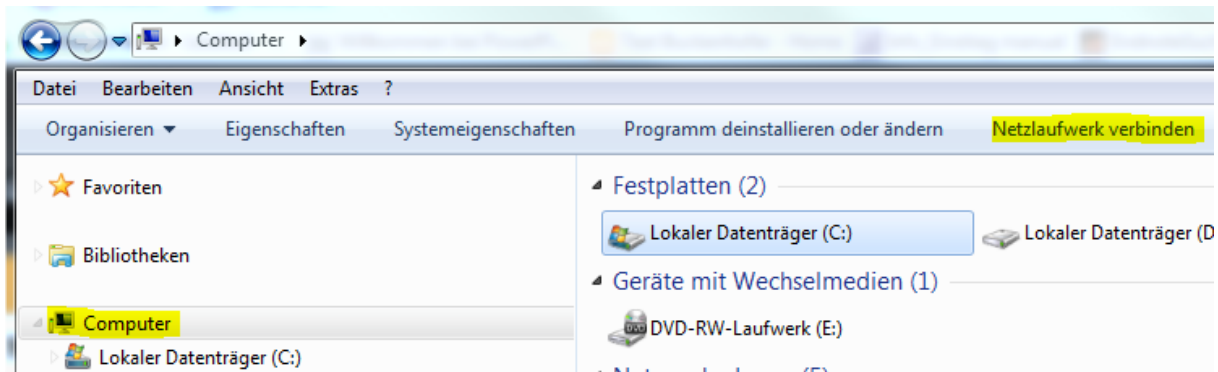


Windows-Start-Button, rechte Maustaste,

Im Kontextmenü "Windows-Explorer" öffnen

"Computer" auswählen

Netzlaufwerk verbinden"



Gewünschten freien Laufwerksbuchstaben wählen

Pfad zu ihrem Dateidienst im Eingabefeld "Ordner" eingeben:

[\\sn00.zdv.uni-tuebingen.de](https://sn00.zdv.uni-tuebingen.de)\Benutzername

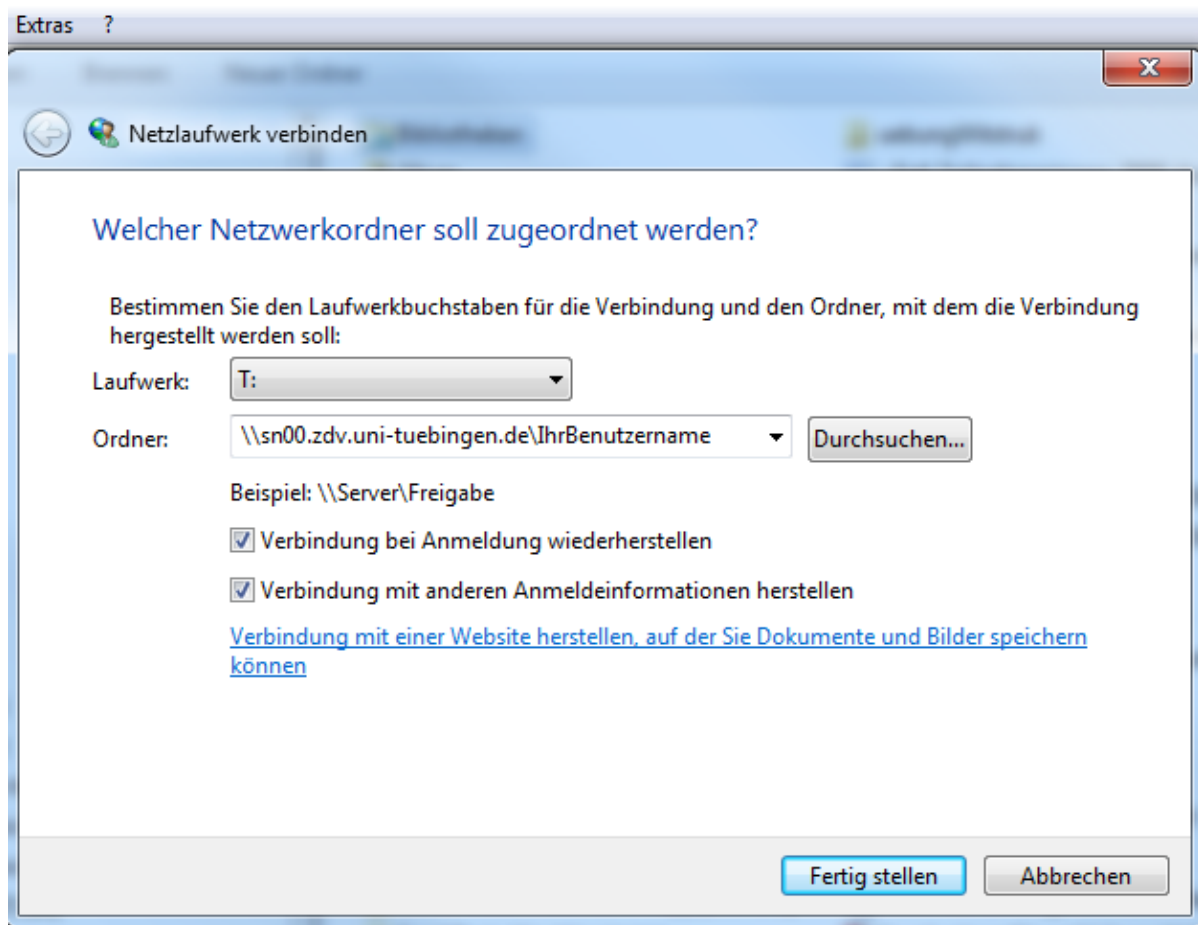
Benutzername=ihre LoginID vom ZDV

Häkchen bei "Verbindung bei Anmeldung wiederherstellen"

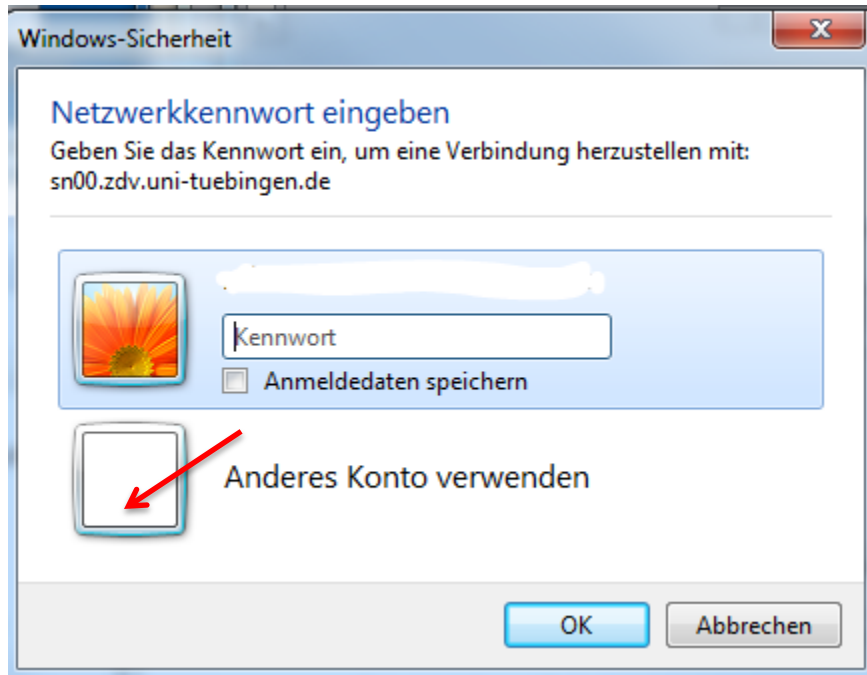
Häkchen bei "Verbindung mit anderen Anmeldeinformationen herstellen"

(nur, wenn sie an ihrem Rechner lokal angemeldet sind)

Schaltfläche "Fertig stellen" anklicken



"Anderes Konto verwenden" anklicken



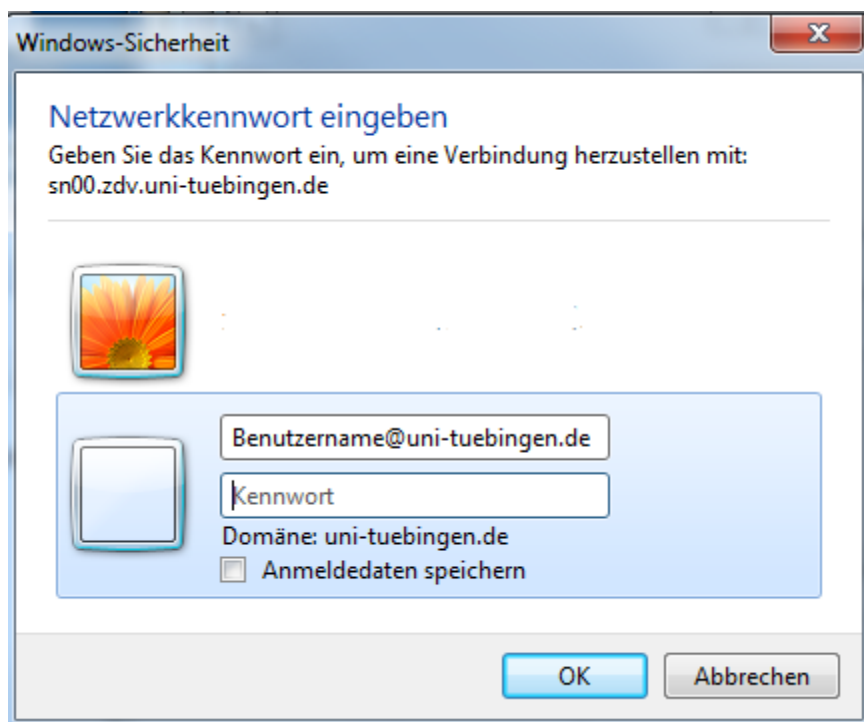
Als Benutzername geben sie bitte: LogIn-ID@uni-tuebingen.de

Benutzername= ihre LoginID vom ZDV

Kennwort: ihr Zentrales Passwort

Wenn sie regelmäßig auf ihr Home directory zugreifen, dann aktivieren sie die Option "Anmeldedaten speichern"

Nach Mausklick auf "ok" sollte ihnen ihr Home directory zur Verfügung stehen.





Wiederherstellen/Restore der Daten

Die Wiederherstellung von Sicherungen auf einem Gruppenlaufwerk oder dem persönlichen Netzlaufwerk (meistens Laufwerk U:\) können nur vom Benutzer selbst durchgeführt werden.

Wiederherstellung ein kompletten Ordnerinhalts

Bei dieser Wiederherstellung wird der gesamte Inhalt eines Ordners zurückgespielt.

Voraussetzungen:

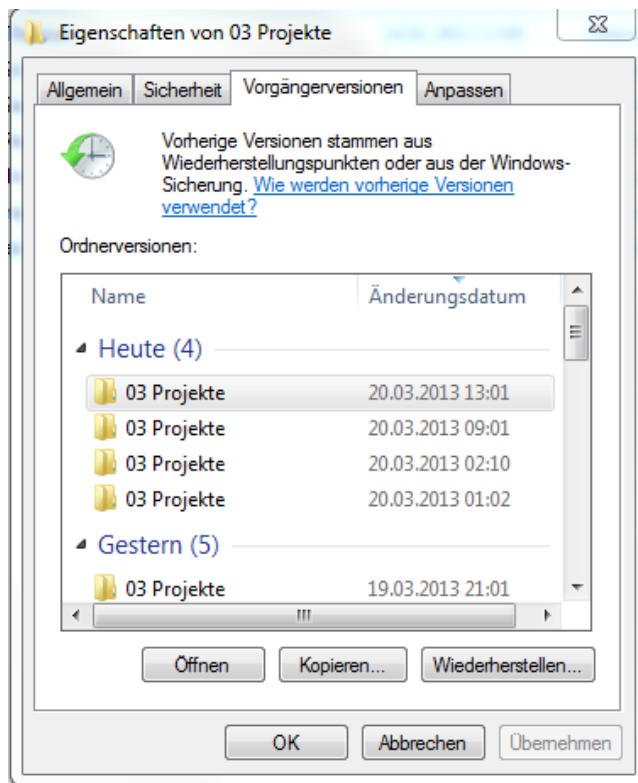
- Das Laufwerk ist verbunden

Vorgehen (Windows 7):

1. Wählen Sie den betroffenen Ordner im Windows Datei-Explorer mit einem Rechts-Klick aus
2. Öffnen Sie die "Eigenschaften => Vorgängerversionen"
Hier werden Ihnen alle Versionen mit Datumsangabe angezeigt.
3. Wählen Sie die gewünschte Version aus, die Sie wiederherstellen möchten
4. Durch einen Klick auf den Knopf "Wiederherstellen" wird der gewählte Versionstand zurückgespielt.

!Achtung! Der aktuelle Inhalt des Ordners wird überschrieben.

Wenn Sie den Inhalt des Versionsstands erst prüfen möchten, benutzen Sie die Knöpfe "Öffnen" oder "Kopieren" (siehe unten)



Über den Knopf "Öffnen" können Sie sich den Ordnerinhalt zum gewählten Zeitpunkt anzeigen lassen.

Der Knopf "Kopieren" kopiert den Ordnerinhalt vom gewählten Zeitpunkt in ein neues Verzeichnis, das Sie selbst wählen können.

Wiederherstellung einzelner Dateien/Ordner (auch gelöschter)

Bei dieser Wiederherstellung können einzelne Ordner und/oder Dateien zurückgespielt werden.

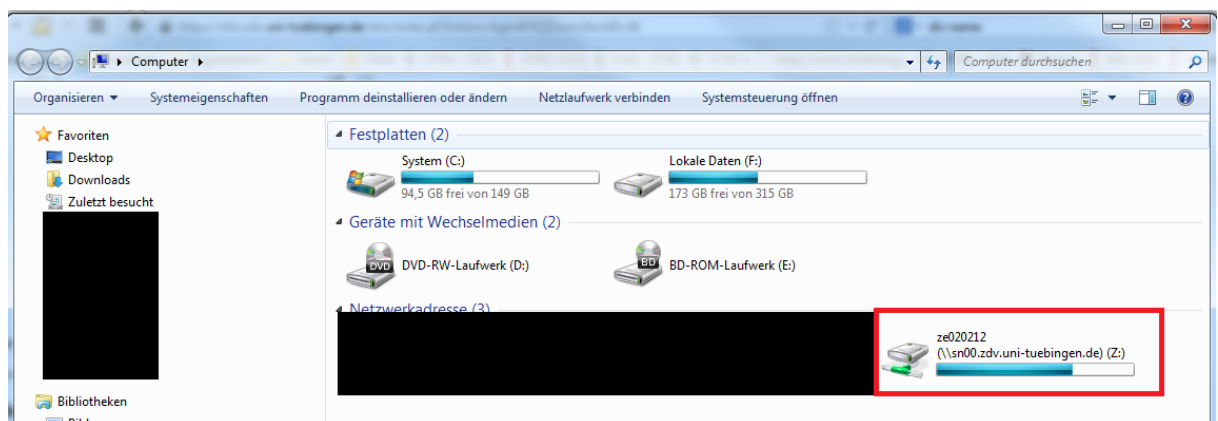
Diese Vorgehensweise ist auch bei gelöschten Dateien und Ordnern zu wählen.

Voraussetzungen:

- Das Laufwerk ist verbunden

Vorgehen (Windows 7):

1. Wählen Sie den übergeordneten Ordner des Ordners oder der Datei im Windows Datei-Explorer mit einem Rechts-Klick aus.
Beachte: Befindet sich der gewünschte Ordner oder die Datei auf der obersten Ebene des Laufwerks, muss das Netzlaufwerk ausgewählt werden.



2. Öffnen Sie die "Eigenschaften => Vorgängerversionen"
Hier werden Ihnen alle Versionen mit Datumsangabe angezeigt.
3. Wählen Sie die gewünschte Version aus, die Sie wiederherstellen möchten
4. Durch einen Klick auf den Knopf "Kopieren" können Sie den übergeordneten Ordner an einem gewünschten Ort wiederherstellen.
5. Öffnen Sie den so eben "kopierten" Ordner und suchen Sie sich die Dateien und/oder Ordner heraus, die Sie wiederherstellen möchten.
6. Anschließend kopieren Sie die gewählten Dateien und/oder Ordner zurück auf das Netzlaufwerk.

Backupstrategie

Die Backupstrategie legt fest, zu welchen Zeitpunkten eine Sicherung des Laufwerks erfolgt. Das bedeutet, Sie können den Zustand eines Ordners oder einer Datei zu diesen Zeitpunkten wiederherstellen.

Standardmäßig haben alle Persönlichen Laufwerke und Arbeitsgruppenlaufwerke nachfolgende Backupstrategie.

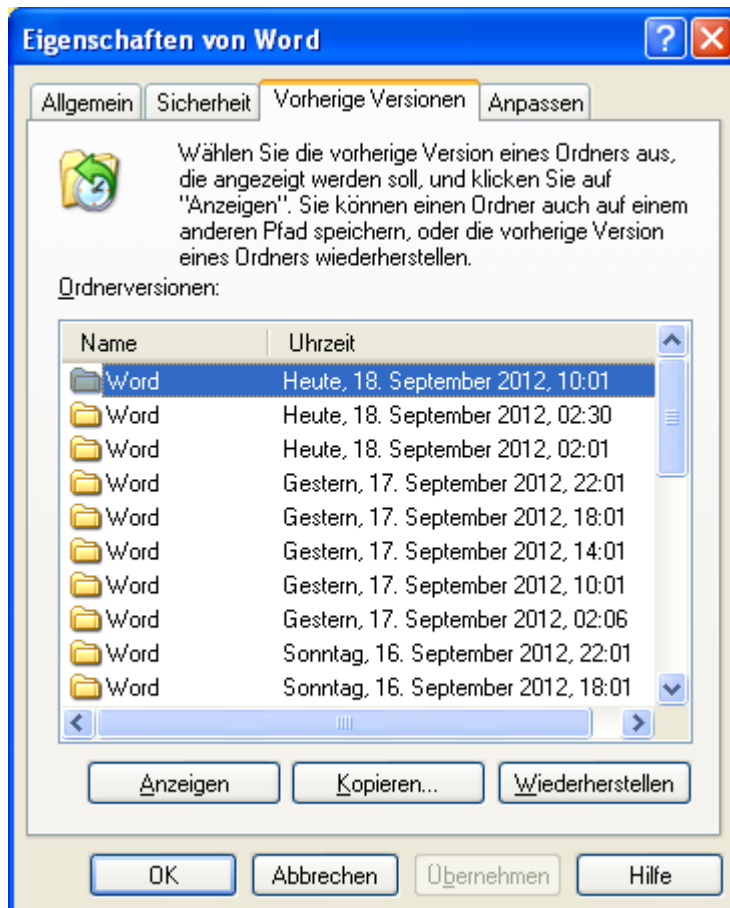
Standard

- in den letzten 48h um 10:00Uhr, 14:00Uhr, 18:00Uhr und 22:00Uhr (8 Backups)
- für die letzten 7 Tage 1 x täglich um 02:00Uhr (7 Backups)
- für die letzten 10 Wochen 1 x wöchentlich Samstags 02:00Uhr (10 Backups)

Restore der Daten unter Windows XP:

Sobald sie mit ihrem Heimatverzeichnis verbunden sind, können sie über das Kontextmenü im Windows Explorer die Daten wiederherstellen.

- Rechte Maustaste Kontextmenü öffnen, Eigenschaften
- Register Vorherige Versionen



Pfad zum Sicherungsverzeichnis

(Wird nur benötigt, wenn sie mit der zuvor beschriebenen Methode nicht auf ihre Sicherungsdaten zugreifen konnten)

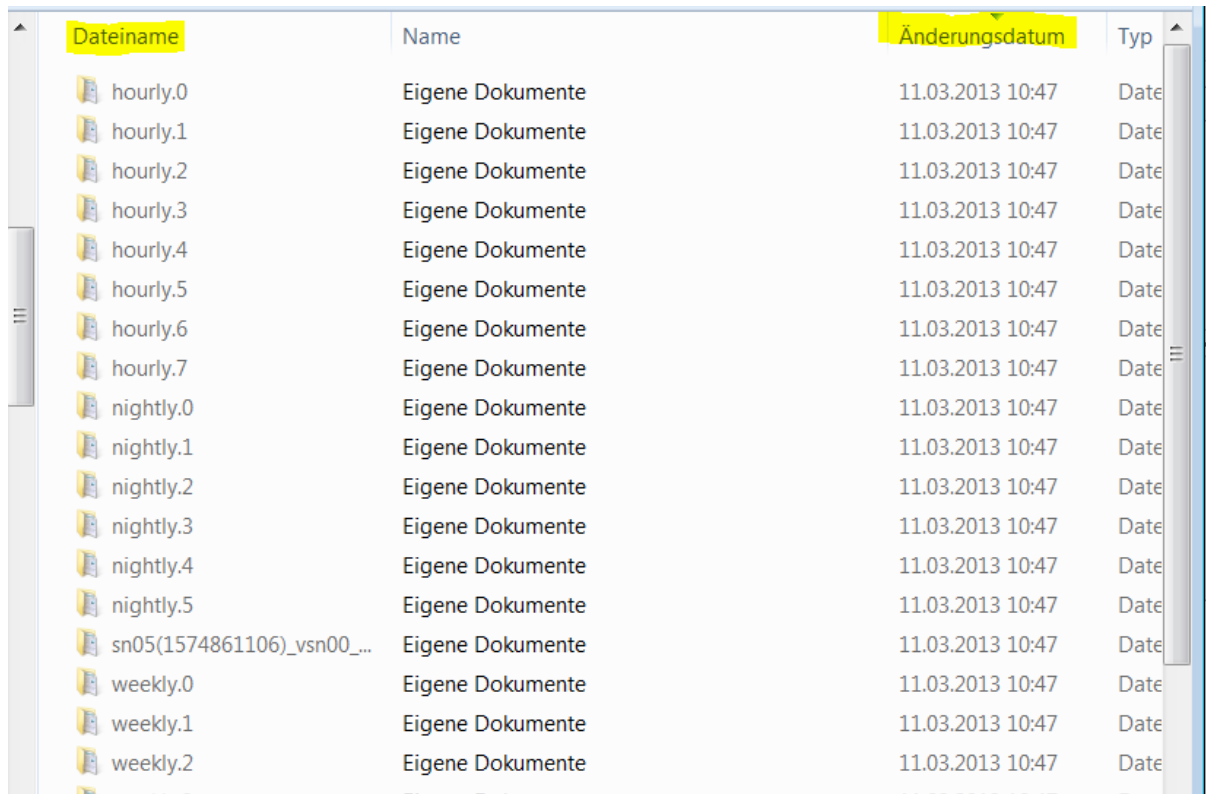
Wenn Sie ihre Dateien auf dem ZDV-Dateidienst speichern, werden diese regelmäßig und automatisch in versteckten Ordnern gesichert

Pfad:

\\sn00.zdv.uni-tuebingen.de\<<Login-ID>\~snapshot

Damit sie die relevanten Ordner finden, (weekly, hourly etc) müssen sie im Windows Explorer als zusätzliches Dateiattribut "Dateiname" anzeigen (rechte Maustaste im Spaltenbereich (Bereich mit gelben Markierungen im screenshot) des Windows Explorer, Weitere).

Sinnvoll ist es nach dem Änderungsdatum zu sortieren, damit die Backup-Ordner chronologisch geordnet, angezeigt werden.



Dateiname	Name	Änderungsdatum	Typ
hourly.0	Eigene Dokumente	11.03.2013 10:47	Datei
hourly.1	Eigene Dokumente	11.03.2013 10:47	Datei
hourly.2	Eigene Dokumente	11.03.2013 10:47	Datei
hourly.3	Eigene Dokumente	11.03.2013 10:47	Datei
hourly.4	Eigene Dokumente	11.03.2013 10:47	Datei
hourly.5	Eigene Dokumente	11.03.2013 10:47	Datei
hourly.6	Eigene Dokumente	11.03.2013 10:47	Datei
hourly.7	Eigene Dokumente	11.03.2013 10:47	Datei
nightly.0	Eigene Dokumente	11.03.2013 10:47	Datei
nightly.1	Eigene Dokumente	11.03.2013 10:47	Datei
nightly.2	Eigene Dokumente	11.03.2013 10:47	Datei
nightly.3	Eigene Dokumente	11.03.2013 10:47	Datei
nightly.4	Eigene Dokumente	11.03.2013 10:47	Datei
nightly.5	Eigene Dokumente	11.03.2013 10:47	Datei
sn05(1574861106)_vsn00_...	Eigene Dokumente	11.03.2013 10:47	Datei
weekly.0	Eigene Dokumente	11.03.2013 10:47	Datei
weekly.1	Eigene Dokumente	11.03.2013 10:47	Datei
weekly.2	Eigene Dokumente	11.03.2013 10:47	Datei