

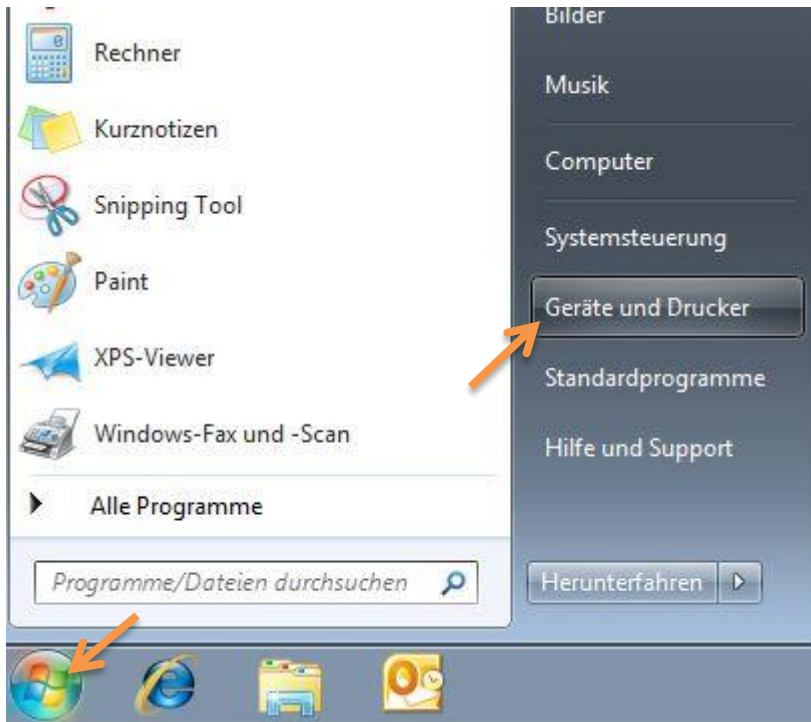
Einrichten eines Netzwerkdruckers unter Windows 7

Um einen Netzwerkdrucker nutzen zu können, muss er zuerst auf dem PC des Anwenders installiert werden. Diese Installation kann von jedem Anwender selbst vorgenommen werden, administrative Rechte sind dazu nicht erforderlich. Eine Liste der verfügbaren Netzwerkdrucker finden Sie im Intranet der Zentralen Verwaltung unter:

<http://intranet/druck/druck02.html>

1. Klicken Sie auf den **Windows Startbutton** unten links und wählen Sie anschließend den Menüpunkt

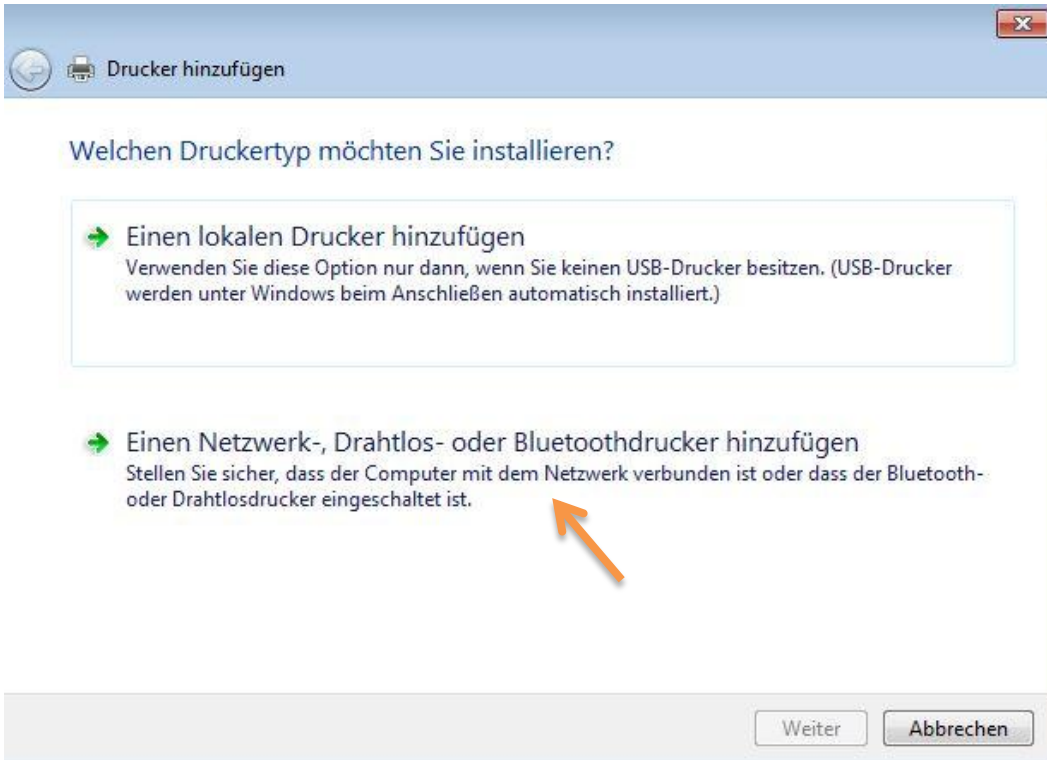
Geräte und Drucker aus.



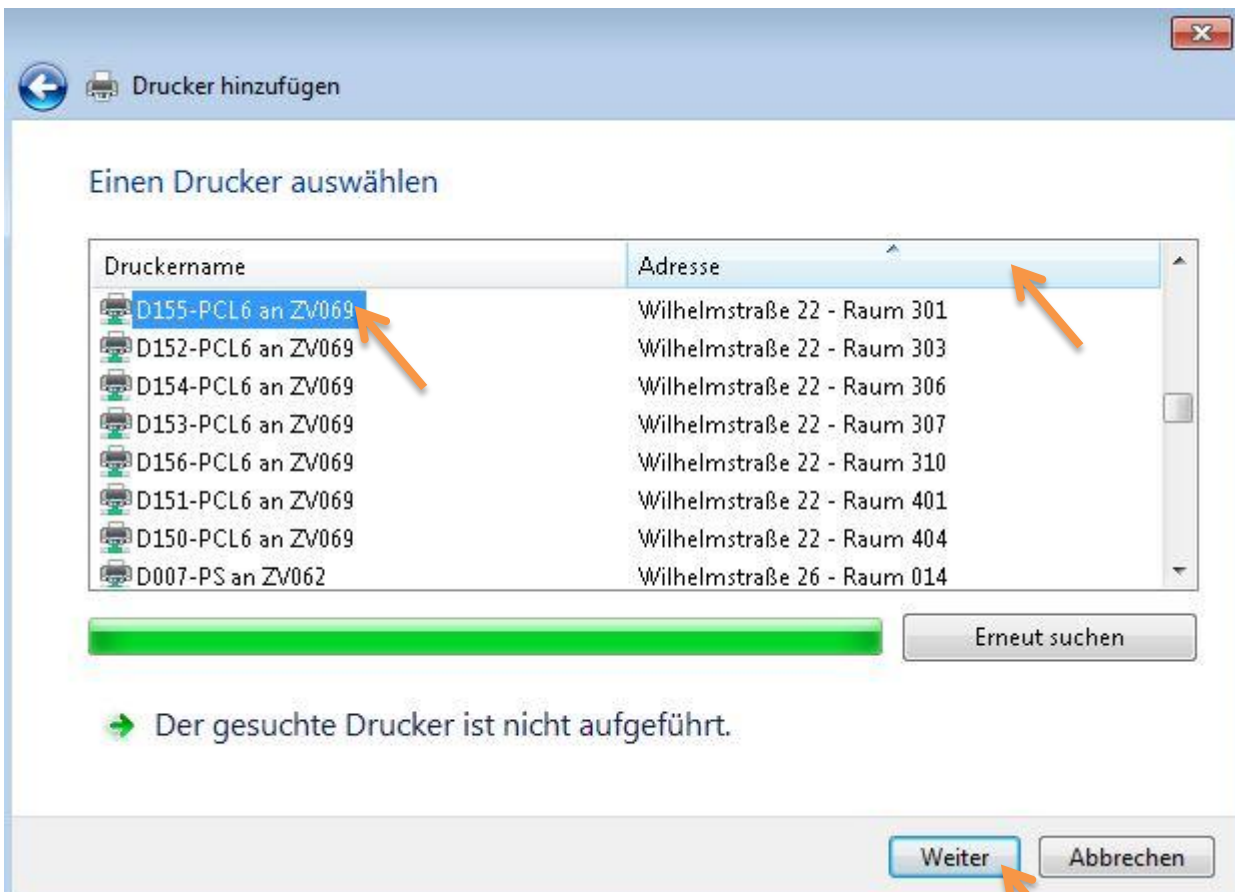
2. Sie gelangen zu einer Übersicht, in der alle eingebundenen Geräte zu sehen sind. Um einen Netzwerkdrucker einzurichten müssen Sie auf den Punkt **Drucker hinzufügen** klicken.



3. Ein Assistent wird gestartet und im ersten Dialogfeld erhalten Sie die Auswahl, welchen Druckertyp Sie hinzufügen wollen. Wählen Sie **Einen Netzwerk-, Drahtlos- oder Bluetoothdrucker hinzufügen**.



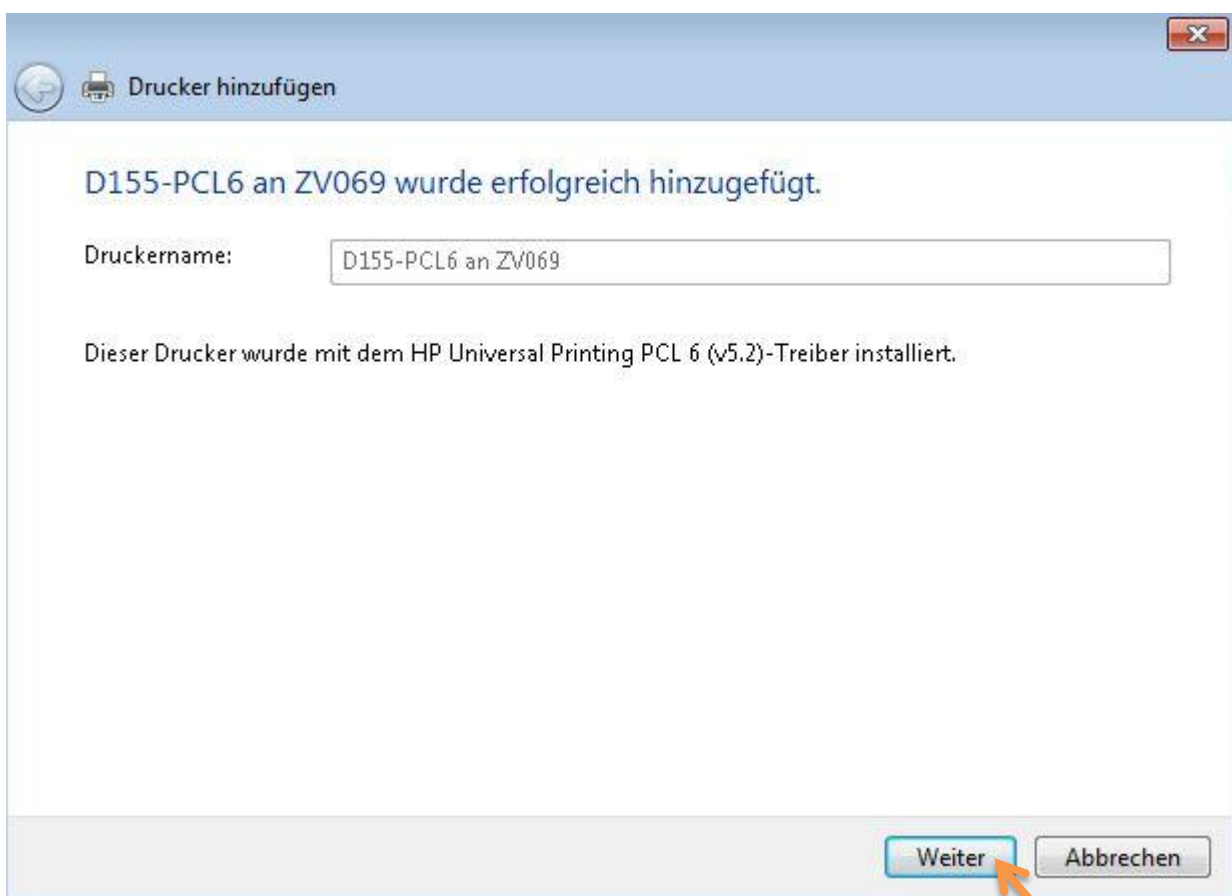
4. Es wird eine Liste aller verfügbaren Geräte angezeigt, welche nach **Druckername** sortiert ist. Wenn Sie den richtigen Namen bereits kennen, markieren Sie diesen und klicken auf **Weiter**. Ist Ihnen der Name nicht bekannt, können Sie über das Feld **Adresse** die Druckerliste nach Gebäude und Raumnummer sortieren.



5. Der Druckertreiber wird nun installiert. Der Vorgang kann mehrere Minuten dauern und sollte nicht abgebrochen werden.



6. Wurde der Drucker erfolgreich hinzugefügt, erscheint dieses Dialogfeld. Klicken Sie auf **Weiter**.



7. Im letzten Schritt kann man sich noch das Gerät durch Setzen eines Hakens **Als Standarddrucker festlegen**. Wenn gewünscht kann man hier auch gleich eine **Testseite drucken** lassen, damit man sieht, ob man den richtigen Drucker ausgewählt hat und die Installation erfolgreich war. Um den Vorgang abzuschließen, klicken Sie bitte auf **Fertig stellen**.

