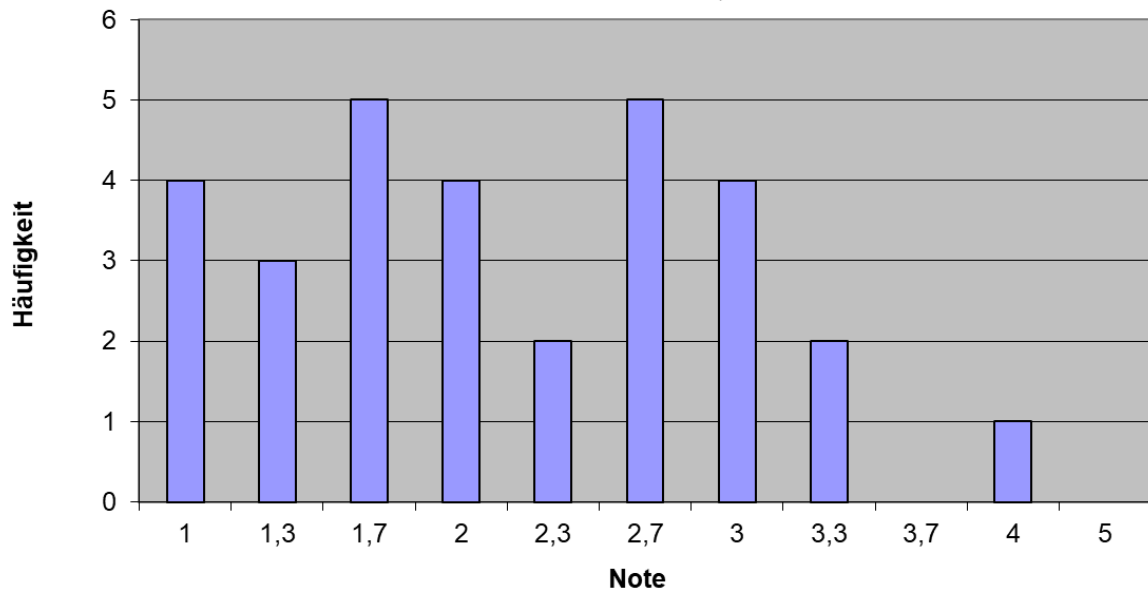


**Notenstatistik B350 Grundlagen der Besteuerung  
Haupttermin Wintersemester 2023/24  
Durchschnitt 2,17**



<b>Note</b>	<b>Anzahl</b>	<b>Relative Häufigkeit</b>	<b>Kumulierte relative Häufigkeit</b>
1,0	4	13,3%	13,3%
1,3	3	10,0%	23,3%
1,7	5	16,7%	40,0%
2,0	4	13,3%	53,3%
2,3	2	6,7%	60,0%
2,7	5	16,7%	76,7%
3,0	4	13,3%	90,0%
3,3	2	6,7%	96,7%
3,7	0	0,0%	96,7%
4,0	1	3,3%	100,0%
5,0	0	0,0%	100,0%