



# **10 Jahre Campusmanagement an der RWTH Aachen**

## **Ein Zwischenbericht**

M. Gebhardt

Tübingen, den 03.10.2011



32.240 Studierende



4.973 Internationals  
aus 117 Ländern



9 Fachbereiche  
118 Studiengänge



430 Professuren  
35 Juniorprofessuren



4.274 WM

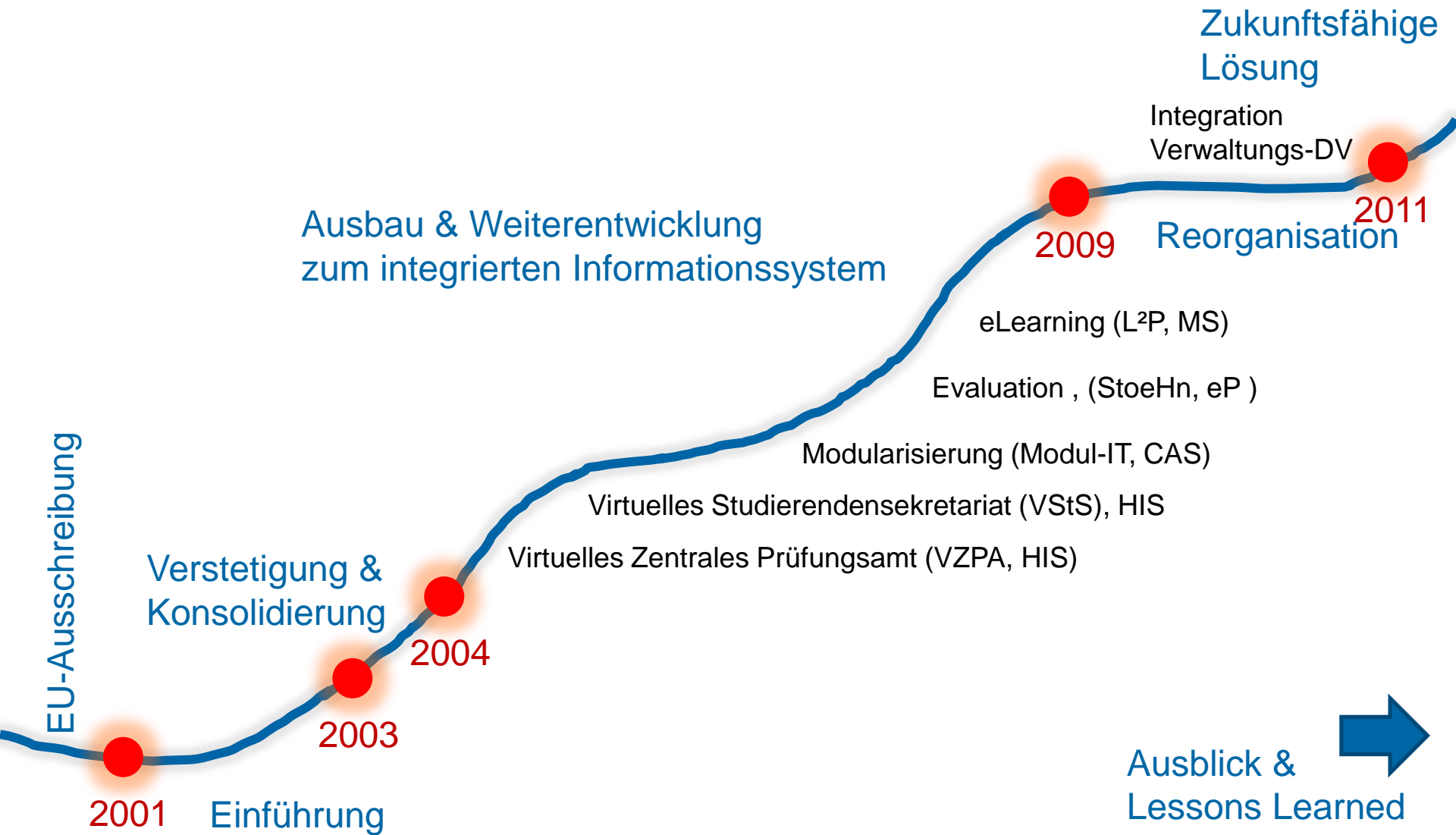


2.364 NWM



## ▶ **Michael Gebhardt**

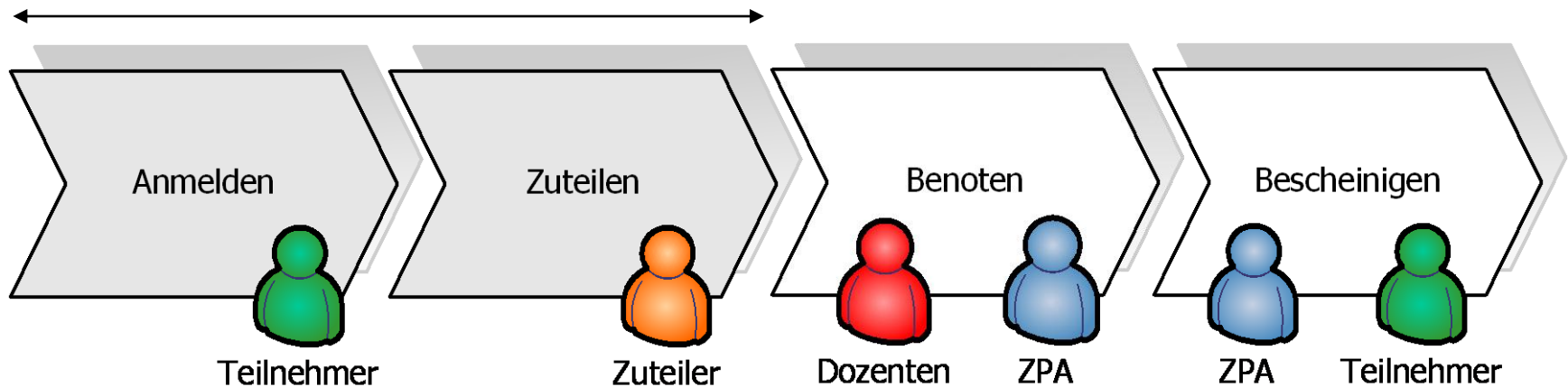
- ▶ **Dipl. Informatik (Passau, Aachen)**
- ▶ **Abteilungsleitung CAMPUS-Informationendienste**
- ▶ **Als Campus-Projektkoordinator Projektleitung zahlreicher Hochschulprojekte u.a.**
  - ▶ **Techn. Projektleiter für das hochschulweite Campusmanagement Projekt PuL**
  - ▶ **Leitung DFG-Projekt eScience: ProjektRepository für virtuelle Forschungsumgebungen**
- ▶ **Mitglied im Microsoft Business Division Advisory Council**



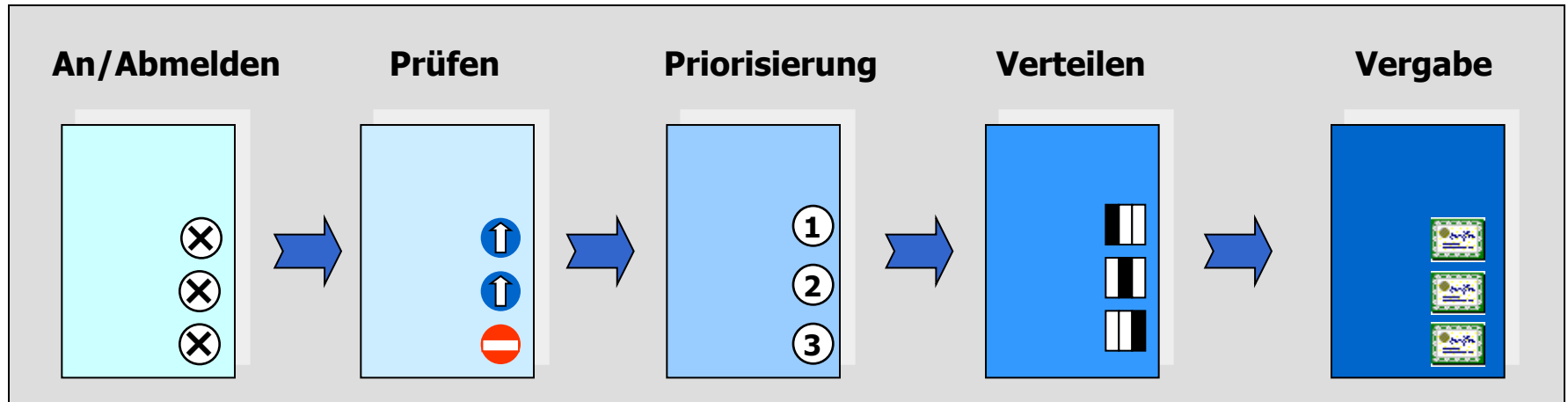




# Bsp. für Erweiterung mit CAS: Modulare Anmeldeverfahren



- ▶ **hochschulweite generalisierte Verfahren**
  - ▶ **An/Abmeldung**
  - ▶ **Verteilung auf Teilveranstaltungen**
  - ▶ **Zuteilung begrenzter Plätze**
- ▶ **Baukasten mit Verfahrensvarianten: Einfachheit!**
- ▶ **Ziel: 80% der wichtigsten Anforderungen abgedeckt**
- ▶ **+ Schnittstelle zur Anbindung spezifischer Anmeldeverfahren**



- ▶ **An/Abmeldung**
- ▶ **Prüfung von Voraussetzungen**
- ▶ **kriterienbasierte Priorisierung**
- ▶ **Verteilung auf Teilveranstaltungen**
- ▶ **Vergabe der Plätze**

**2010: Flächendeckender Einsatz! Insgesamt mehr als 1.500 Verfahren mit mehr als 350.000 vergebenen Plätze**

# Verbindung von Prüfungs- und Veranstaltungswelt

[Prüfungsordnungsbeschreibung](#) [Modulliste](#) [Prüfungsleistungsliste](#) [Anrechenbarkeit](#) [Studienplan](#)

Fachsemester:

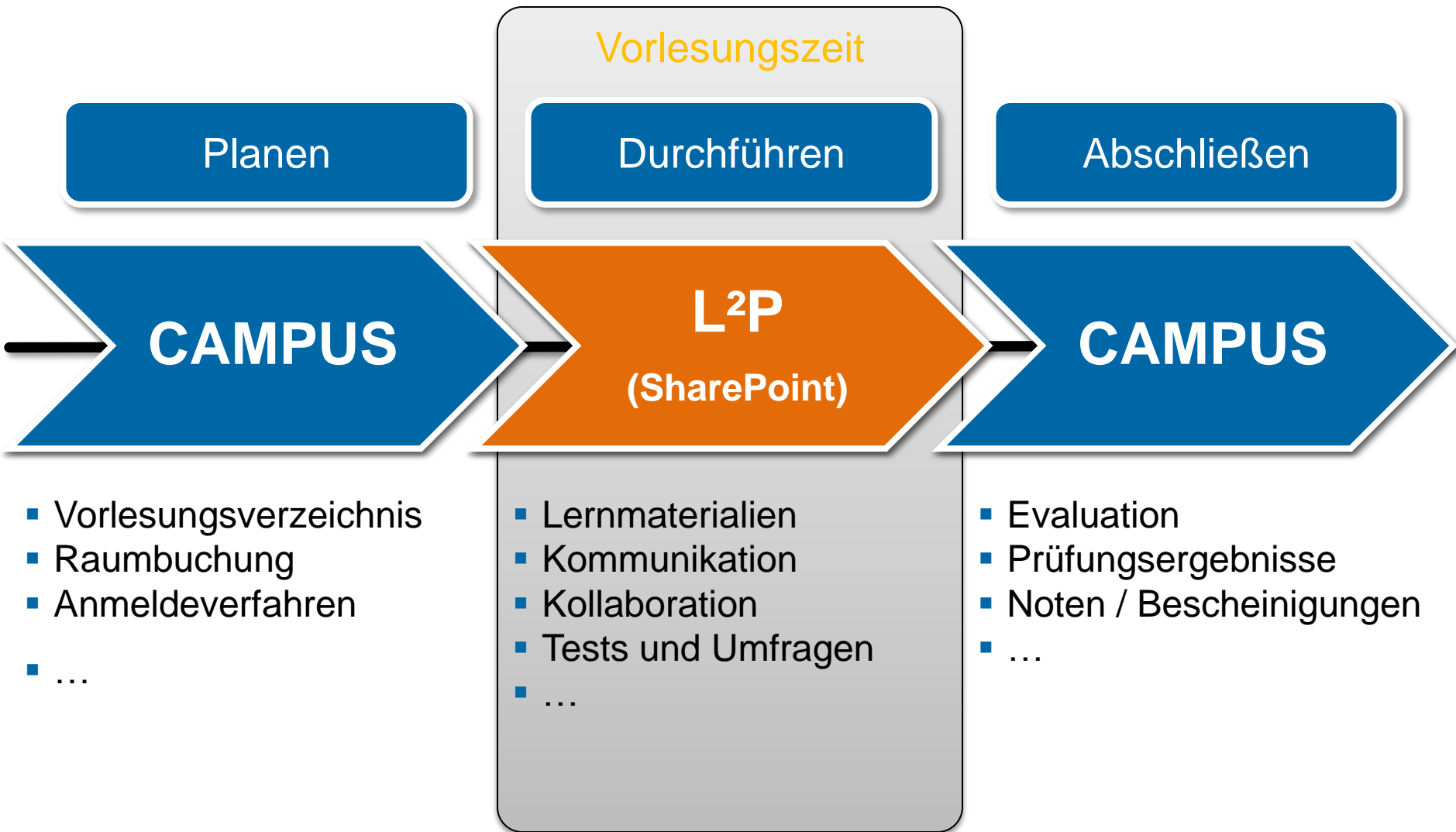
## Studienplan

[Graphische Ansicht](#)

Keine Prüfungsordnungsteile gefunden

<a href="#">Geographische Methoden I</a> (BSAngGeo-101/06)			
<a href="#">Hausarbeit und Kurzpräsentation (mündlich)</a> (BSAngGeo-101.a/06)			
06ws-01385	<a href="#">Proseminar Angewandte Geographie (A) (Montag 10:00-11:30 h)</a>	<a href="#">Trienes</a>	Mo 10:00h - 11:30h, <a href="#">SG 512</a>
06ws-02299	<a href="#">Proseminar Angewandte Geographie (B) (Di. 15:45 h)</a>	<a href="#">Schneider</a>	Di 15:45h - 17:15h, <a href="#">SG 512</a>
06ws-03179	<a href="#">Proseminar Angewandte Geographie (C) (Mittwoch 08:15)</a>	<a href="#">Fromhold-Eisebith</a>	Mi 08:15h - 09:45h, <a href="#">SG 512</a>
06ws-00081	<a href="#">Proseminar Angewandte Geographie (D) (Mittwoch 14:00 h)</a>	<a href="#">Stauch</a>	Mi 14:00h - 15:30h, <a href="#">SG 422</a> <i>Beginn 25.10.2006</i>
<a href="#">Protokoll zu den Geländetagen</a> (BSAngGeo-101.b/06)			
06ws-06254	<a href="#">Drei Geländetage zum Proseminar (A)</a>	<a href="#">Trienes</a>	<i>Termine werden im Seminar bekanntgegeben</i>
06ws-04817	<a href="#">Drei Geländetage zum Proseminar (B)</a>	<a href="#">Schneider, Ketzler</a>	<i>Termine werden im Seminar bekanntgegeben</i>
06ws-06255	<a href="#">Drei Geländetage zum Proseminar (C)</a>	<a href="#">Fromhold-Eisebith</a>	<i>Termine werden im Seminar bekanntgegeben</i>
06ws-03330	<a href="#">Drei Geländetage zum Proseminar (D)</a>	<a href="#">Stauch</a>	<i>Termine werden im Seminar bekanntgegeben</i>
<a href="#">Physische Geographie I, Pflichtmodul</a> (BSAngGeo-111/06)			
<a href="#">Klausur</a> (BSAngGeo-111.a/06)			
06ws-05602	<a href="#">Einführungsvorlesung Klimatologie</a>	<a href="#">Schneider</a>	Di 10:00h - 11:30h, <a href="#">Eph</a>
<a href="#">Klausur</a> (BSAngGeo-111.b/06)			
06ws-04183	<a href="#">Einführungsvorlesung Geomorphologie</a>	<a href="#">Lehmkuhl, ZPA</a>	Mi 10:00h - 11:30h, <a href="#">Fo 4</a> <i>1. Vorlesungstermin 25.10.2006</i>
<a href="#">Wirtschaftsgeographie I, Pflichtmodul</a> (BSAngGeo-121/06)			
<a href="#">Klausur</a> (BSAngGeo-121.a/06)			
06ws-06379	<a href="#">Wirtschaftsgeographie der Dienstleistungen</a>	<a href="#">Gräf, ZPA</a>	Do 11:45h - 13:15h, <a href="#">Gr</a>







L<sup>2</sup>P > Meine Veranstaltungen > Lernraum Testlernraum > Informationen

## Meine Veranstaltungen

Lernraum  
Testlernraum

### Ein Lernraum in L<sup>2</sup>P

Universitätsprofessor Dr.-Ing. Ulrik Schroeder, Dr.rer.nat. Philipp Rohde  
CIL Center for Innovative Learning Technologies



[Freien Text hinzufügen](#) [Nach unten verschieben](#)

## Öffentlicher Bereich

## Informationen

- Ankündigungen
- E-Mails
- Umfragen
- Hyperlinks

## Lernmaterialien

## Literatur

## Übungsbetrieb

## Gemeinsamer Bereich

## Betreuer-Bereich

## Teilnehmer

## Einstellungen



## Aktuelles



### Ankündigungen

**Korrektur von Aufgabe 6** von Philipp Rohde 18.05.2009 10:25

Bei der Formel von Aufgabe 6 ist uns ein Fehler unterlaufen. Die korrekte Formel lautet

$$\text{corr}(X, Y) = \frac{\sum_{i=1}^n (x_i - \bar{x})(y_i - \bar{y})}{\left[ \sum_{i=1}^n (x_i - \bar{x})^2 \sum_{i=1}^n (y_i - \bar{y})^2 \right]^{1/2}}$$

**Übungsblatt 4: Abgabefrist verlängert** von Patrick Stalljohann 19.12.2008 10:05

Die Abgabefrist für das Übungsblatt 4 auf Grund der Schwierigkeiten mit den VMs auf den 06.01.2009 verschoben. Der Zugriff RemoteZugriff auf WebTech2a und WebTech2b sollte nun wieder reibungslos funktionieren. Die bereits eingestellten Lösungen können...

**Termine stehen fest** von Philipp Rohde 22.10.2008 14:20

Nach der ersten Vorlesung stehen die Termine jetzt endgültig fest:

- Die Vorlesung finden statt: **Montags, 15:45-17:15 Uhr** in Raum 5056
- Die Übungen finden statt: **Mittwochs, 15:00-16:00 Uhr** in Raum 5052

Die erste Übung findet am 29.10.2008...

[Alle Ankündigungen anzeigen](#) [Ankündigung hinzufügen](#)

### E-Mails

Betreff	Erstellt von	Erstellt
Übungen am 20.05.: Bitte Laptop mitbringen	Philipp Rohde	18.05.2009 10:27
Vorlesung am 19.05.2009 muss entfallen	Philipp Rohde	18.05.2009 10:09

[Alle E-Mails anzeigen](#) [E-Mail versenden](#)

### Umfragen

Status	Name↑	Anonym	Erstellt
	Einstiegsumfrage		18.05.2009 10:09
	Thema der Hausarbeit		18.05.2009 10:19
	Übungsbetrieb: Umfrage für Studierende		18.02.2009 07:57

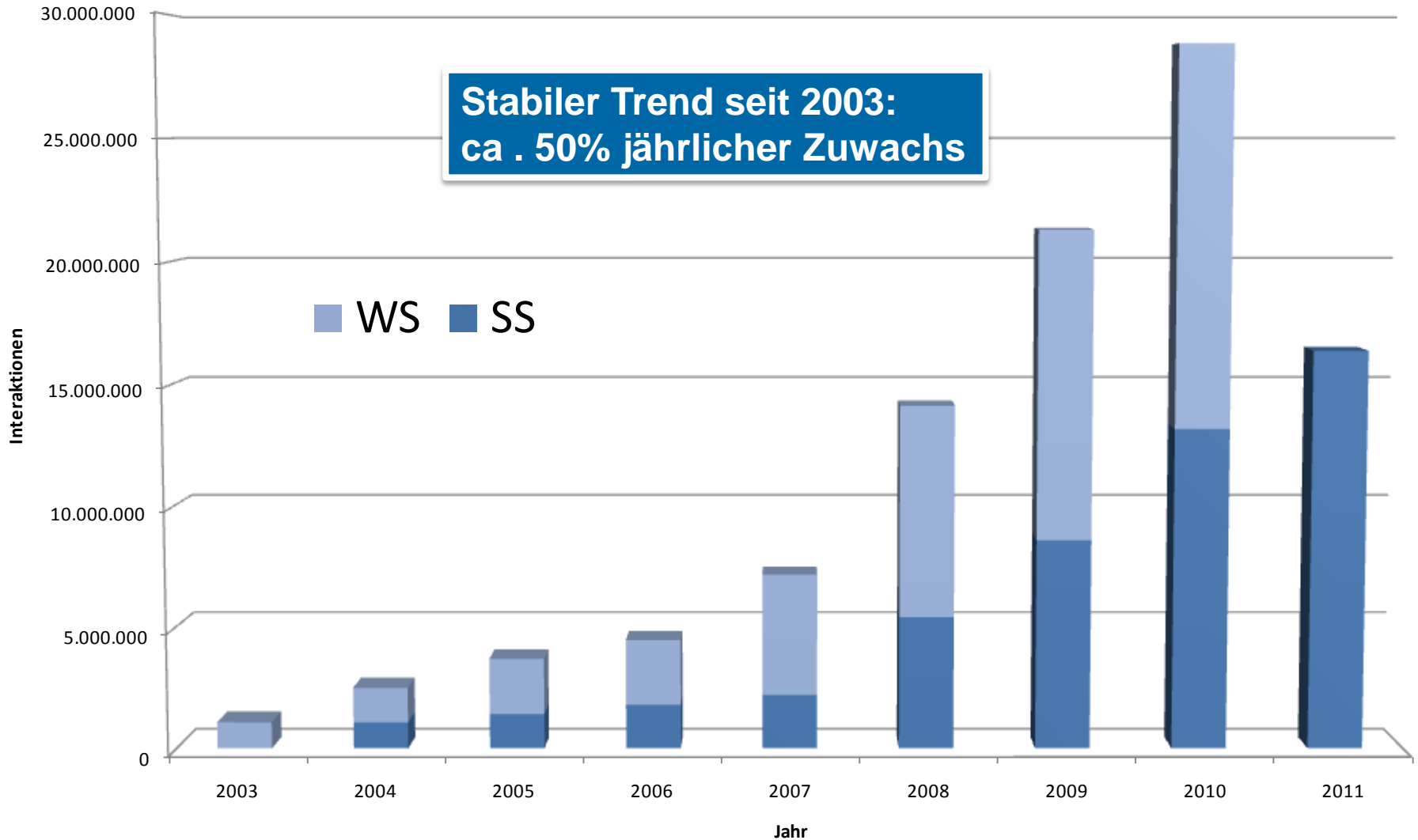
[Alle Umfragen anzeigen](#) [Umfrage erstellen](#)

### Hyperlinks

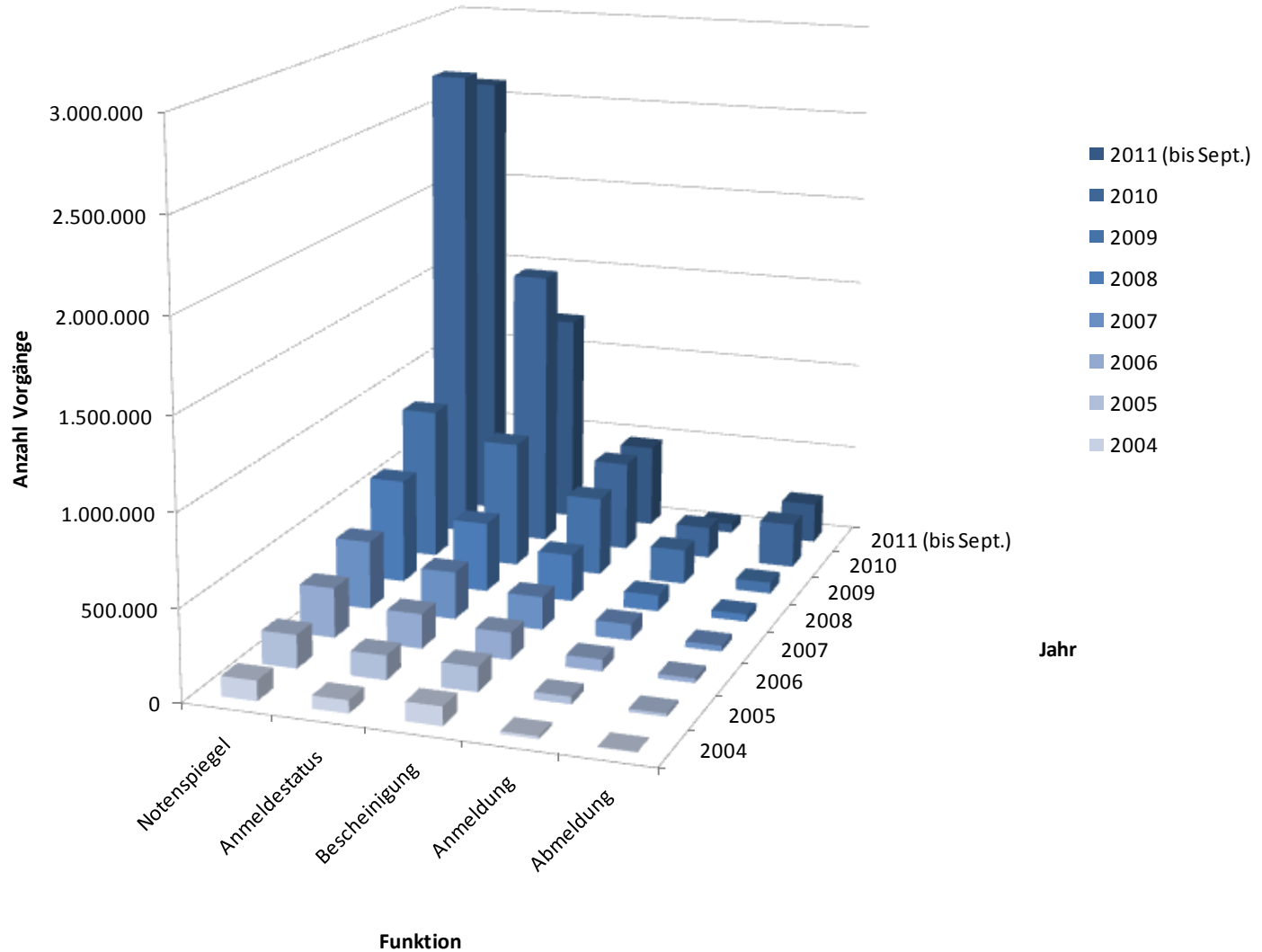
- ASP.NET
- SharePoint
- C-Sharp
- WSS 3.0 Installationsanleitung (Server 2008)
- Virtual PC 2007
- WSS 3.0 mit SP1
- Getting started with Windows SharePoint Services 3.0 (Word)
- MSDN: Verwenden von ASP.NET-Steuerelementen
- .NET Framework Regular Expressions
- Webcast: C# für Einsteiger und Umsteiger
- Webcast: Einführung in das .NET Framework
- Webcast: ASP.NET Einführung - Erstellung von Web-Anwendungen im Überblick
- WSS 3.0 SDK im MSDN

[Alle Hyperlinks anzeigen](#) [Hyperlink hinzufügen](#)

## Interaktionen in der jeweils ersten Vorlesungswoche seit 2003

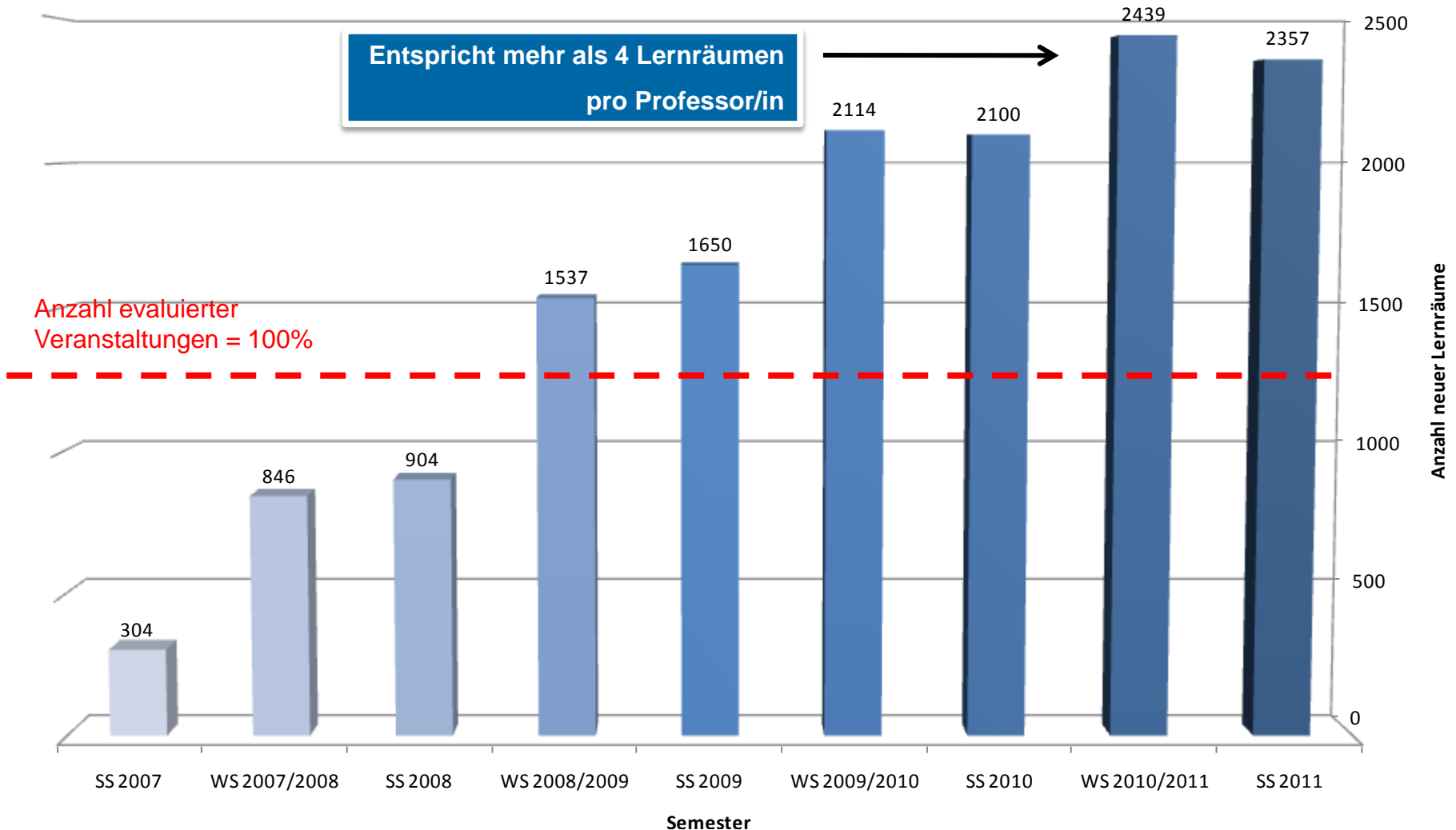


Vorgänge im virtuellen ZPA nach Funktion und Jahr



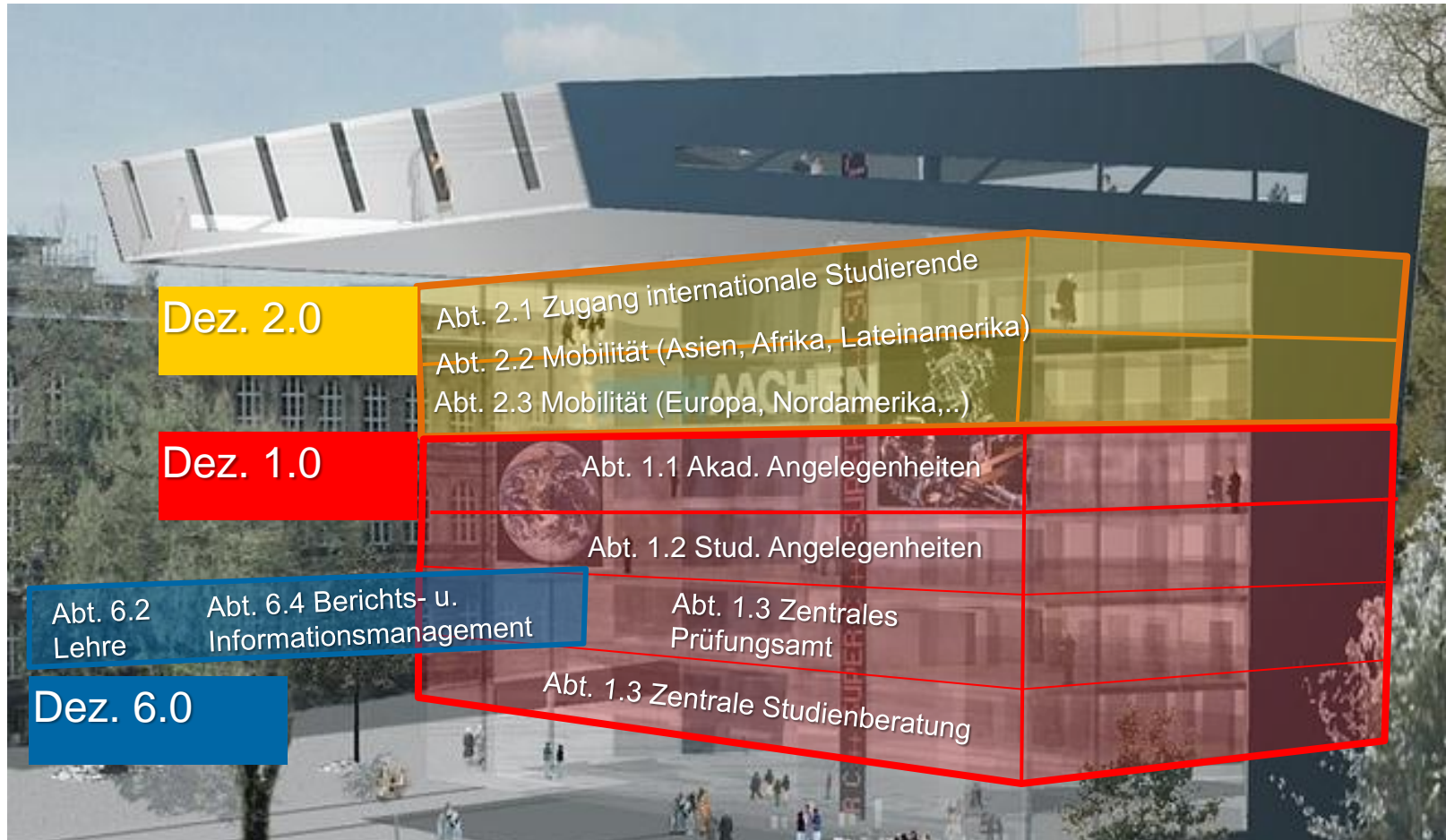
# L<sup>2</sup>P: Neu angelegte Lernräume pro Semester

## Neue Lernräume pro Semester (Gesamt 15.468)



Gründe für Akzeptanz: Nahtlose Integration neuer Funktionalität + Zuverlässigkeit im Betrieb

# Ein Super C voller neuer VIP-Kunden!



Primäre Fachanwendung für 9 Abt. mit 97 Mitarbeitern

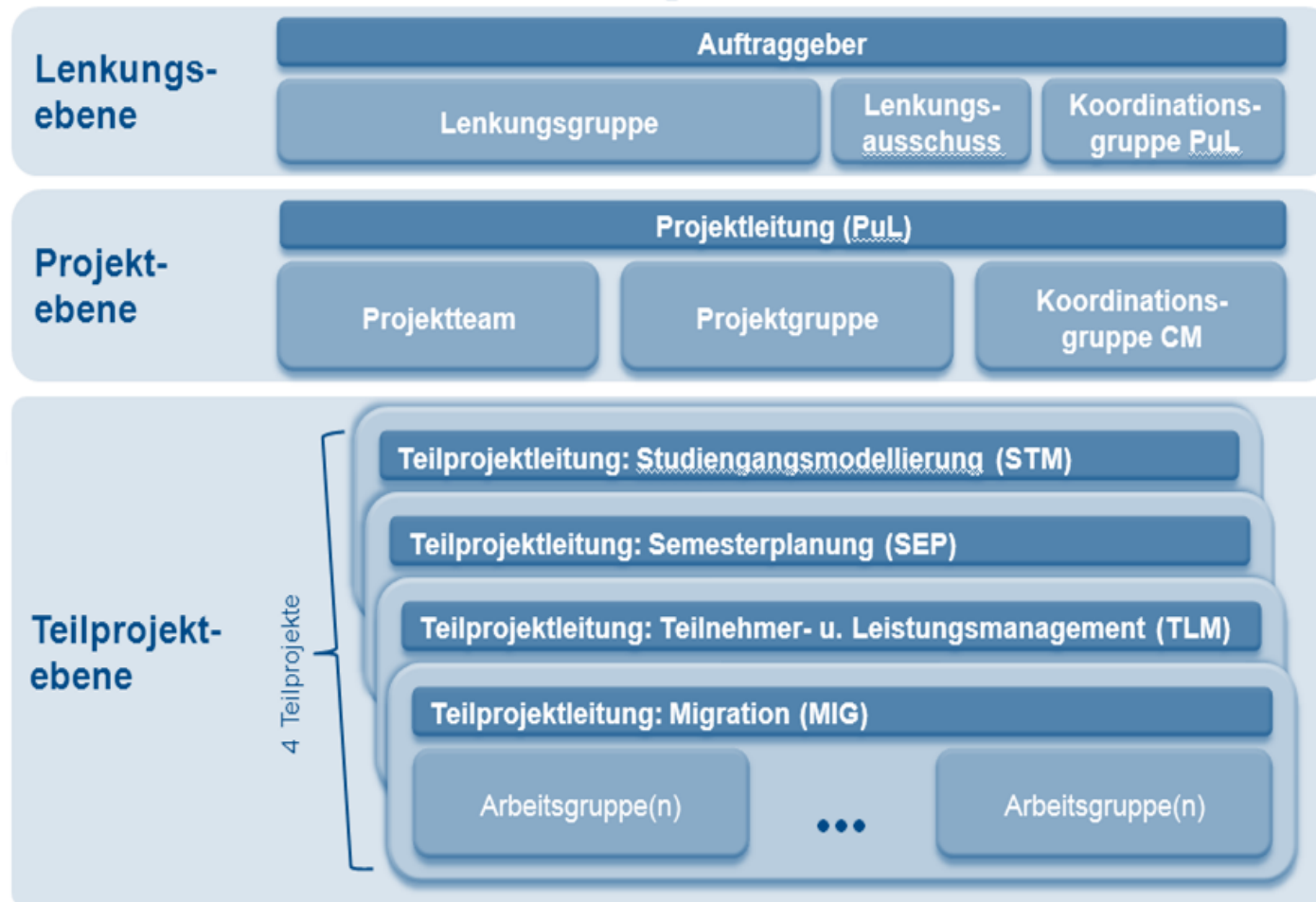




- **Campusmanagement Roadmap bis 2015**
- **Unterstützung der strategischen Ziele der Hochschule**
- **Projekt PuL „Reorganisation der Prozesse rund um das Prüfungsleistungs- und Lehrveranstaltungsmanagement an der RWTH Aachen einschließlich Einführung einer integrierten Softwarelösung“**
- **Flankiert durch Übergangslösungen**

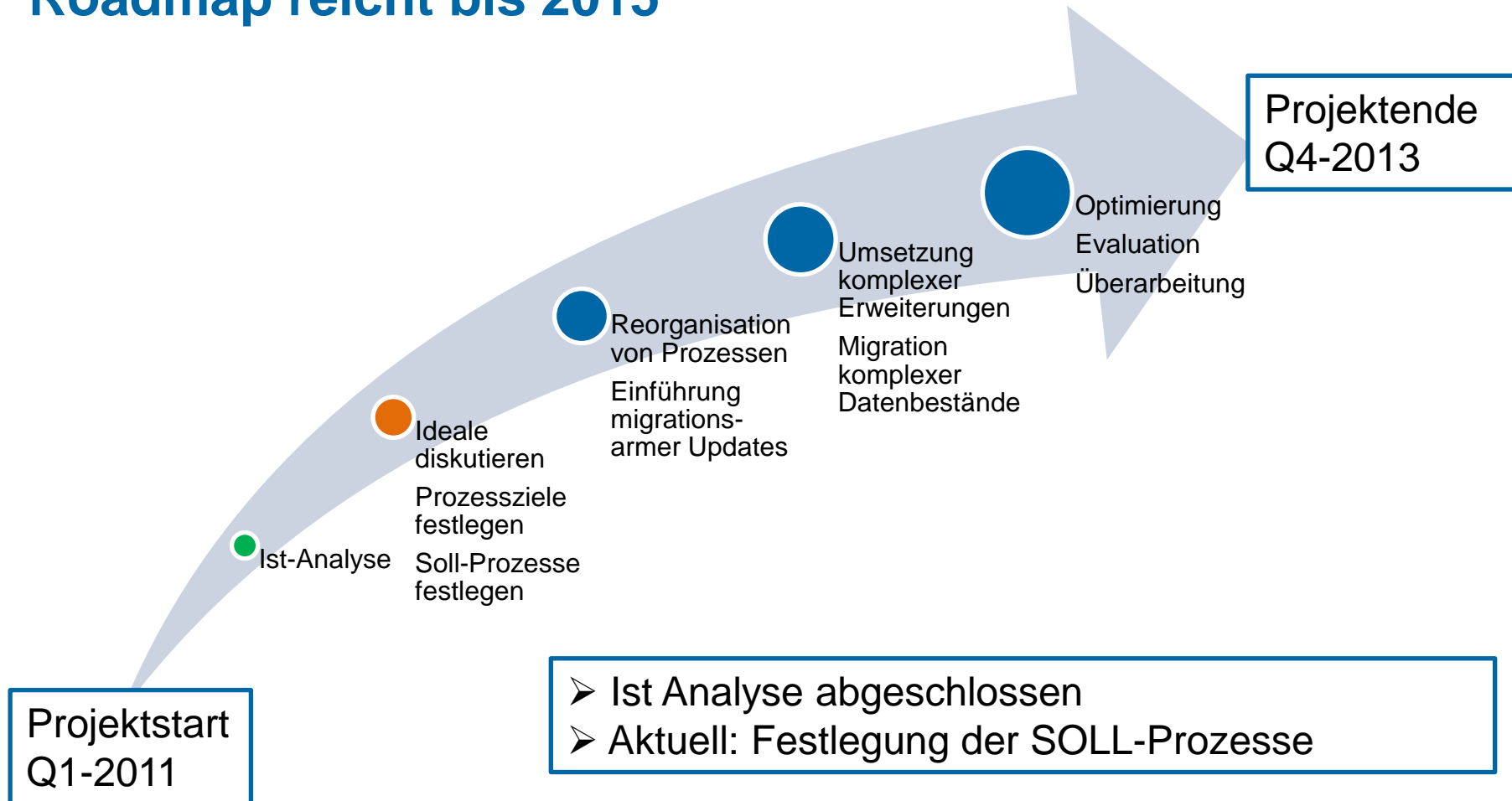


- **gemeinsames Projekt der Fakultäten, ZHV und RZ**
  - **Optimierung und Harmonisierung der Abläufe**
  - **Standardisierungen mit notwendiger Reduzierung von Varianzen erarbeiten**
  - **Unterstützung der Abläufe durch eine integrierte Softwarelösung**
  - **Ablösung von HIS-POS, QIS-POS**



**Insgesamt aktuell ca. 120 direkt Beteiligte in Fakultäten, ZHV und RZ**

- ▶ 1. Projekt der Campusmanagement Roadmap
- ▶ Roadmap reicht bis 2015





# RWTH Aachen eCampus

## Campus-Management

- Studiengangsmangement
- Veranstaltungsorganisation
- Raumverwaltung
- Bologna-Prozess
- Teilnehmermanagement
- Prüfungsverwaltung
- Studierendenverwaltung
- Evaluation

## eLearning

- Lehre modernisieren
- Betreuung verbessern
- Nachhaltigkeit
- Literatur
- Vorlesungsaufzeichnungen
- eTests
- Online-Klausuren
- Übungsbetrieb
- Mobile Learning

## eScience

- Forschungsförderung akquirieren
- Forschungsprojekte managen
- Forschungsdaten nachhaltig verwalten
- Recherche
- Publikationen
- Gutachten
- Konferenzen
- Außendarstellung von Projekten

## Networking & Community

- Informationen finden
- Personen finden
- Kommunizieren
- Zusammenarbeiten
- Interessierte
- Studierende
- Forscher
- Industrie- und Forschungspartner
- Alumni

Bereits etabliert

Ausblick

- ▶ **Reorganisation erfordert Einbeziehung der gesamten Hochschule**
- ▶ **Einführung gestuft statt „Big Bäng“**
- ▶ **Auch Technologisch anspruchsvoll – RZs, Verwaltung und Fakultäten bilden wichtige Partner**
- ▶ **Verstetigung frühzeitig vorbereiten**
- ▶ **Balanced best of Breed stellt Handlungsfähigkeit sicher**
  
- ▶ **Ach ja: Wir würden es wieder tun**



# Vielen Dank für Ihre Aufmerksamkeit!

**Michael Gebhardt**

Campus-Projektkoordinator

Rechen- und Kommunikationszentrum

RWTH Aachen

Seffenter Weg 23; D-52074 Aachen

fon: +49 (241) 80 -29 711

fax: +49 (241) 80 -6 29 711

mail: [gebhardt@rz.rwth-aachen.de](mailto:gebhardt@rz.rwth-aachen.de)