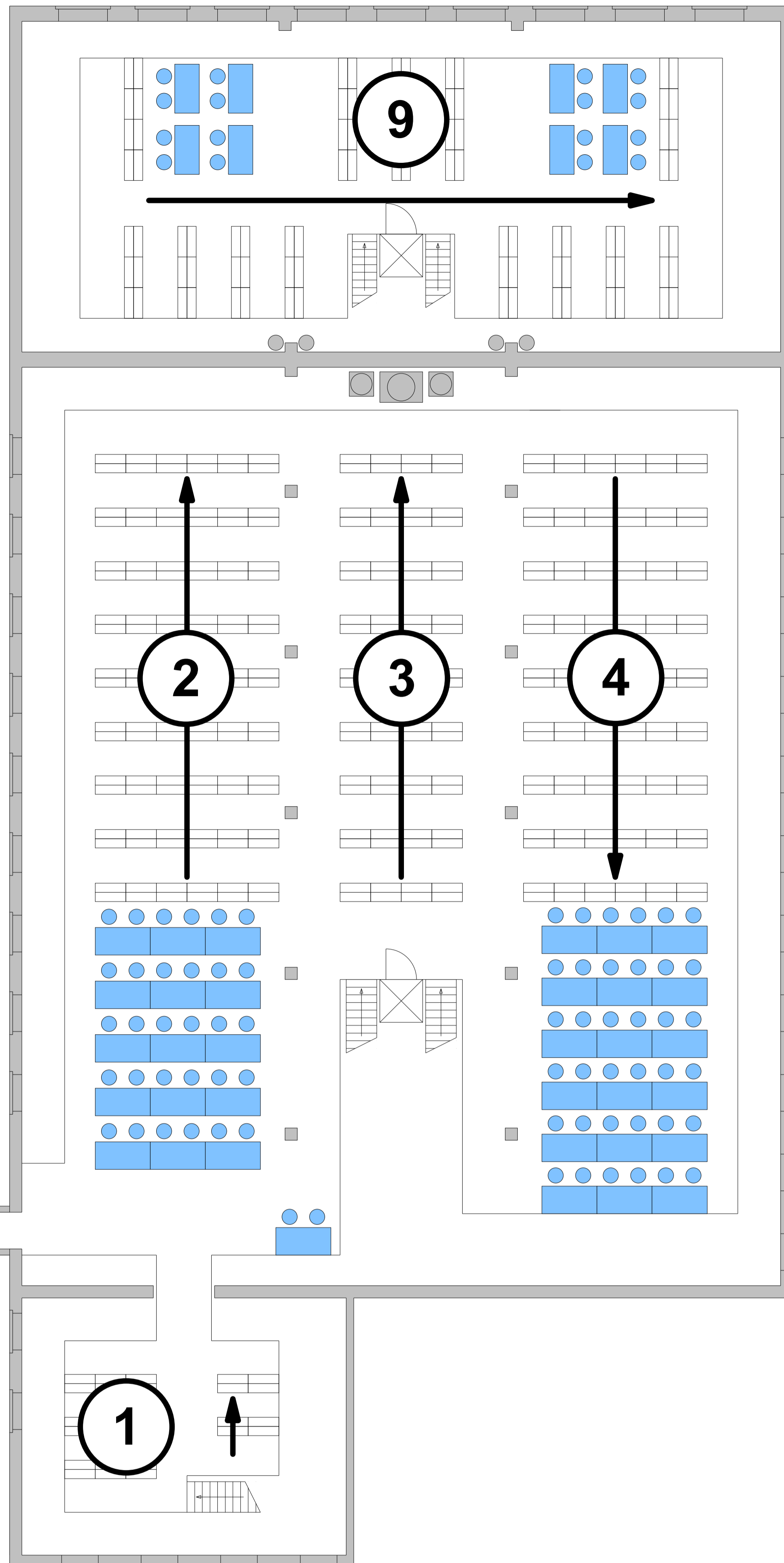


Alte Waschhalle EG

- OG** ① Aa 272 - Ah I 1770
- OG** ② Ah 2043 - Ee 1298d
- OG** ③ Ee 1724 - Fo XXIII 520
- OG** ④ Fo XXIII 540 - Hm IV 143
- EG** ⑤ Hm VII 47 - Id 1298
- EG** ⑥ Id 1298 - Ig 736
- EG** ⑦ Ih 187 - ZA 1645
- EG** ⑧ ZA 1646 - ZA 2978
- OG** ⑨ ZA 2980 - ZA 4545 (Zugang über EG)
- EG** ⑩ ZA 4546 - ZA 6739
- EG** ⑪ ZA 6745 - ZB 5319 -

**Hintere
Empore**
(Zugang über EG)



**Zugang zum
Ammerbau**

**Fortsetzung im
Erdgeschoss**

Alte Waschhalle OG

- OG** ① Aa 272 - Ah I 1770
- OG** ② Ah 2043 - Ee 1298d
- OG** ③ Ee 1724 - Fo XXIII 520
- OG** ④ Fo XXIII 540 - Hm IV 143
- EG** ⑤ Hm VII 47 - Id 1298
- EG** ⑥ Id 1298 - Ig 736
- EG** ⑦ Ih 187 - ZA 1645
- EG** ⑧ ZA 1646 - ZA 2978
- OG** ⑨ ZA 2980 - ZA 4545 (Zugang über EG)
- EG** ⑩ ZA 4546 - ZA 6739
- EG** ⑪ ZA 6745 - ZB 5319 -