

Kontakt

Ursula Münster

Universität Tübingen

Fachbereich Geowissenschaften -

Paläoanthropologie

AG „Pathways to Language“

Rümelinstraße 23,

Raum 425, Anbau

72070 Tübingen

Telefon: +49 (0)7071 29-76509

E-Mail: ursula.muenster@uni-tuebingen.de

**Mitarbeiter*innen der AG „Pathways to
Language“ der Universität Tübingen:**



Dr. Marlen Fröhlich



Wytse Wilhelm



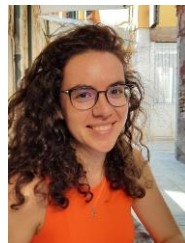
Ursula Münster



Deborah Galeone



Nick Dannermann



Angèle Lombrey

EBERHARD KARLS
**UNIVERSITÄT
TÜBINGEN**



Mathematisch-Naturwissenschaftliche Fakultät
FB Geowissenschaften – Paläoanthropologie
AG „Pathways to Language“

Wir suchen:

Kita-Kinder

im Alter von

18 bis 48

Monaten

Liebe Eltern,

unsere Arbeitsgruppe hat es sich zur Aufgabe gemacht, die kognitiven Bausteine zu verstehen, welche die Evolution der menschlichen Sprache ermöglicht haben. Uns treibt die Frage an, welche Rolle sprachliche und nicht-sprachliche Kommunikation für unsere außergewöhnlichen Fähigkeit zum koordinierten und kooperativen Handeln spielt. Zu diesem Zweck untersuchen wir die Kommunikation bei Menschenaffen und bei menschlichen Kindern. Viele Affen kommunizieren im sozialen Kontext zum Beispiel vorwiegend mittels Gestik, während erwachsene Menschen die Sprache benutzen. Welche Gesten benutzen Kinder in ihren sozialen Interaktionen, bevor sie sprechen? Wie verändert sich ihr Gestengebrauch, sobald sie Sprache einsetzen? Um diesen Fragen nachzugehen, suchen wir Kinder, die derzeit eine Kindertagesstätte besuchen.

In unserer Studie beobachten wir die sozialen Interaktionen zwischen Kindern untereinander sowie zwischen Kindern und Betreuungspersonen.

Wir erheben die Daten während der Freispielzeiten in der Kita Ihres Kindes. **Deshalb kann Ihr Kind direkt vor Ort an der Studie teilnehmen.** Sie müssen dafür nicht an unser Institut kommen.

Was erwartet Ihr Kind bei unserer Studie?

Während der Freispielzeit konzentrieren wir uns eine Stunde lang auf ein Kind. Jede Interaktion zwischen diesem Kind und anderen Teilnehmenden wird auf unaufdringliche Weise gefilmt (Camcorder ohne Sucher).

Diese Methode wurde bereits in vielen Studien angewandt und stört das Kind in der Regel überhaupt nicht. Wenn ein Kind Anzeichen von Unbehagen zeigt, weil es gefilmt wird, brechen wir die Datenerhebung ab.

Fragebögen

Damit Ihr Kind an unserer Studie teilnehmen kann, bitten wir Sie vorab den beigefügten Elternfragebogen und die Einverständniserklärungen auszufüllen und in der Kita Ihres Kindes abzugeben.

Kommunikative Signale

Mit Hilfe der Videoaufnahmen zeichnen wir alle kommunikativen Signale auf, die Ihr Kind bei sozialen Interaktionen verwendet. Dabei kann es sich um Gesten, nichtsprachliche Vokalisierungen oder Sprache handeln.

Anonymität

Die Aufnahmen werden unter einem Codewort gespeichert, das wir nicht mit einer Person in Verbindung bringen können. Anfangs werden die Studienteilnehmer auf den Videos erkennbar sein, aber die Videoaufnahmen werden bis zum Ende der Studie gelöscht.

Wir bitten Sie, den Vornamen Ihres Kindes auf dem Elternfragebogen anzugeben. Auf diese Weise können wir die Daten leichter erfassen. Für die Speicherung und Auswertung der Daten verwenden wir anonyme Codes. Sobald die Datenerfassung abgeschlossen ist, werden die Elternfragebögen vernichtet. Die Daten sind dann vollständig anonymisiert.

Alle an der Studie beteiligten Personen wurden auf das Datengeheimnis verpflichtet.

Wissenschaftliche Auswertung der Daten

Uns interessiert der typische Spracherwerb. Bitte haben Sie Verständnis dafür, dass wir über den individuellen Entwicklungsstand Ihres Kindes keine Angaben machen können.

Freiwilligkeit & Dankeschön

Die Teilnahme Ihres Kindes an unserer Studie ist freiwillig. Als kleines Dankeschön erhält Ihr Kind einen Osiander-Gutschein im Wert von 5€. Sie oder Ihr Kind können die Teilnahme jederzeit beenden, ohne dass Ihrem Kind oder Ihnen daraus Nachteile entstehen. Den Gutschein erhält Ihr Kind dann dennoch.

Weitere Informationen

Auf unserer Homepage (<https://uni-tuebingen.de/de/109512>, bzw. über den unten aufgeführten QR-Code) finden Sie eine ausführliche Elterninformation und die beigefügte Einverständniserklärung jederzeit zur Einsicht bzw. zum Download.

Sie haben noch Fragen zur Studie? Wenden Sie sich gerne an Ursula Münster (ursula.muenster@uni-tuebingen.de, 07071 29-76509; nur vormittags) oder Wytse Wilhelm (wytse.wilhelm@uni-tuebingen.de; nur E-Mail).

Dieser QR-Code führt Sie direkt auf die Homepage

