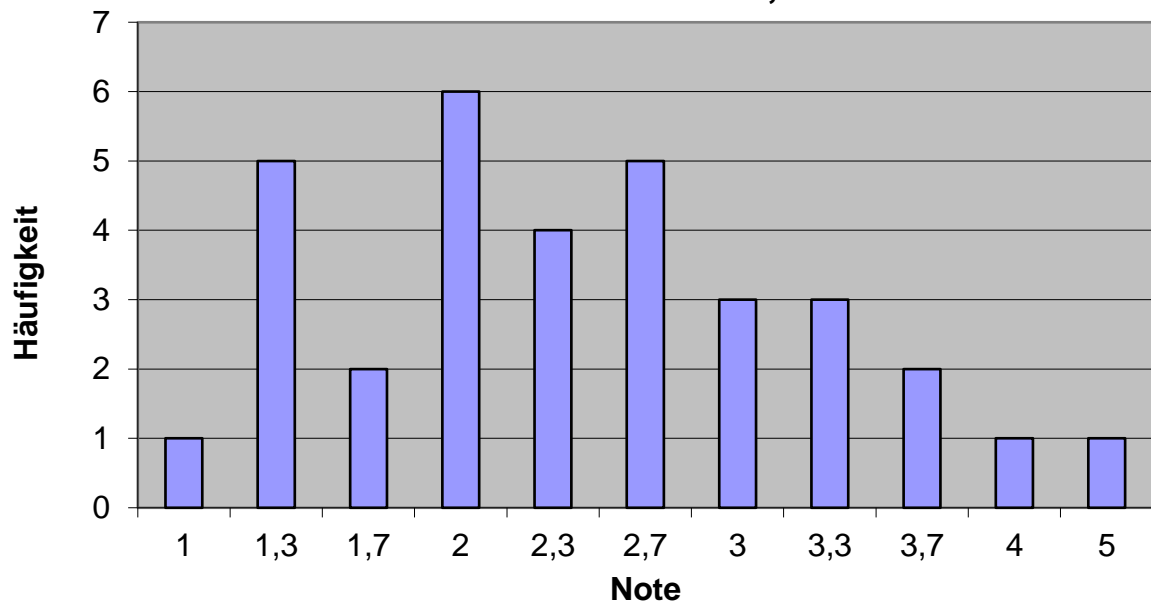


**Notenstatistik Grundlagen der Besteuerung
Haupttermin WS 2021/22
Durchschnitt: 2,45**



Note	Anzahl	Relative Häufigkeit	Kumulierte relative Häufigkeit
1,0	1	3,03%	3,03%
1,3	5	15,15%	18,18%
1,7	2	6,06%	24,24%
2,0	6	18,18%	42,42%
2,3	4	12,12%	54,55%
2,7	5	15,15%	69,70%
3,0	3	9,09%	78,79%
3,3	3	9,09%	87,88%
3,7	2	6,06%	93,94%
4,0	1	3,03%	96,97%
5,0	1	3,03%	100,00%