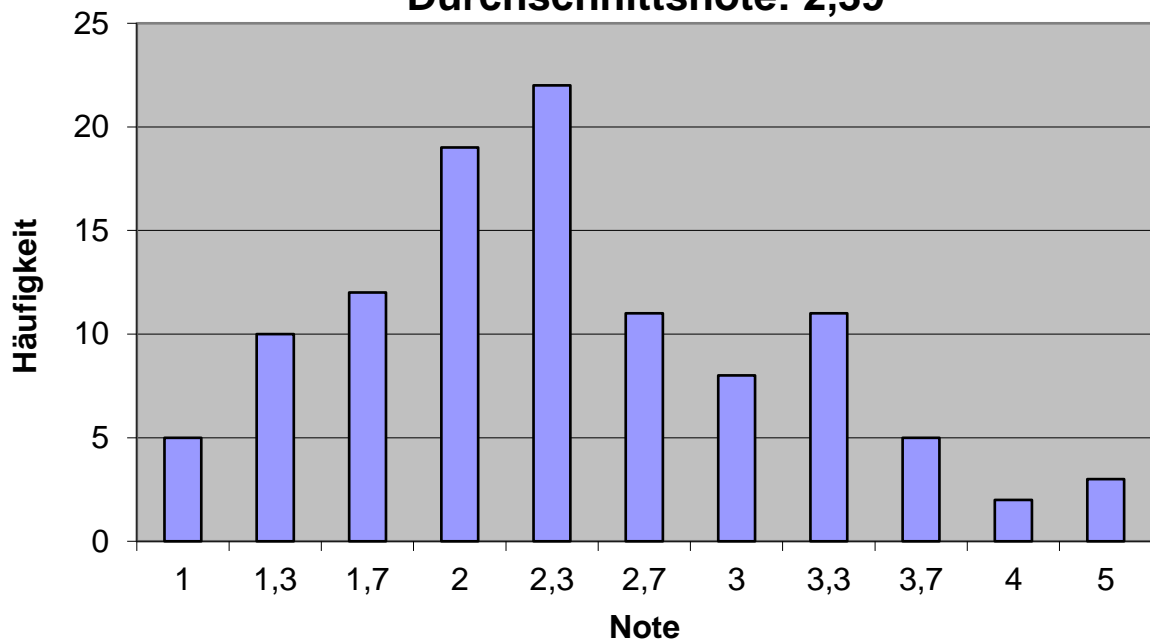


**Notenstatistik B250 Externes Rechnungswesen
Haupttermin Sommersemester 2021
Durchschnittsnote: 2,39**



Note	Anzahl	Relative Häufigkeit	Kumulierte relative Häufigkeit
1	5	4,6%	4,6%
1,3	10	9,3%	13,9%
1,7	12	11,1%	25,0%
2	19	17,6%	42,6%
2,3	22	20,4%	63,0%
2,7	11	10,2%	73,1%
3	8	7,4%	80,6%
3,3	11	10,2%	90,7%
3,7	5	4,6%	95,4%
4	2	1,9%	97,2%
5	3	2,8%	100,0%