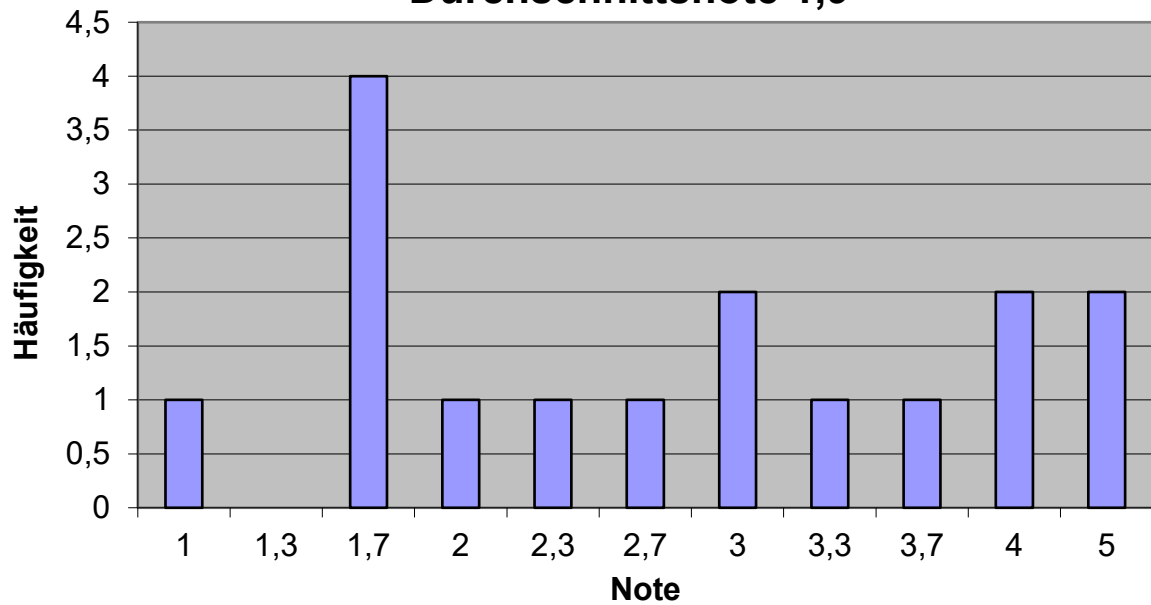


**Notenstatistik B353 International Taxation  
Haupttermin Sommersemester 2022  
Durchschnittsnote 1,9**



Note	Anzahl	Relative Häufigkeit	Kumulierte relative Häufigkeit
1	1	6,3%	6,3%
1,3	0	0,0%	6,3%
1,7	4	25,0%	31,3%
2	1	6,3%	37,5%
2,3	1	6,3%	43,8%
2,7	1	6,3%	50,0%
3	2	12,5%	62,5%
3,3	1	6,3%	68,8%
3,7	1	6,3%	75,0%
4	2	12,5%	87,5%
5	2	12,5%	100,0%