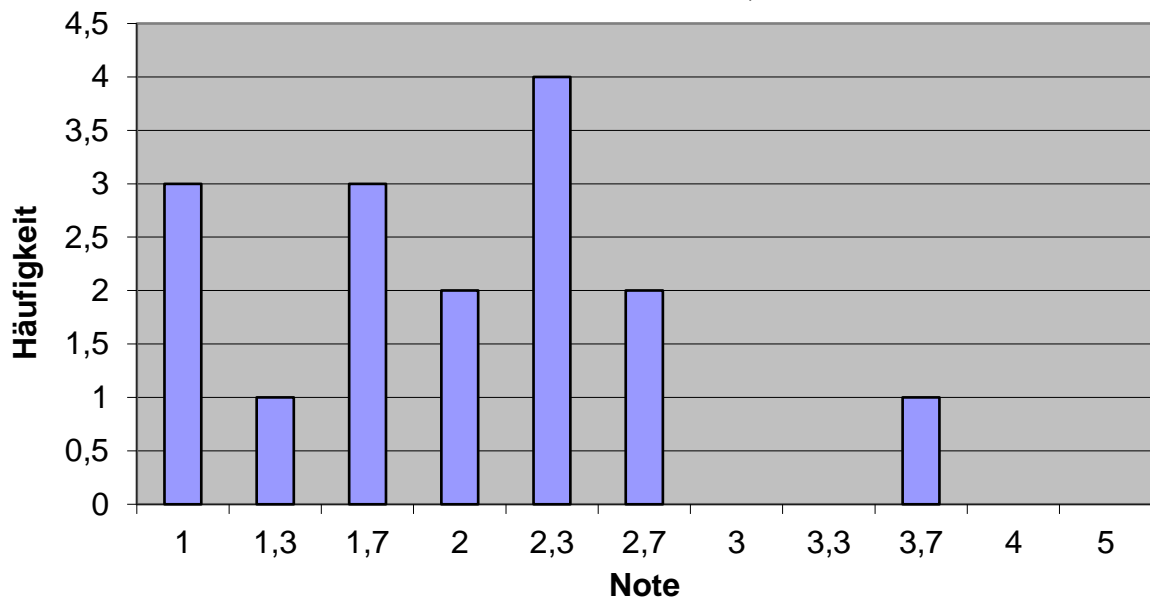


**Notenstatistik B451 Unternehmensbesteuerung
HT WS 2022/23
Durchschnitt 2,0**



Note	Anzahl	Relative Häufigkeit	Kumulierte relative Häufigkeit
1,0	3	18,8%	18,8%
1,3	1	6,3%	25,0%
1,7	3	18,8%	43,8%
2,0	2	12,5%	56,3%
2,3	4	25,0%	81,3%
2,7	2	12,5%	93,8%
3,0	0	0,0%	93,8%
3,3	0	0,0%	93,8%
3,7	1	6,3%	100,0%
4,0	0	0,0%	100,0%
5,0	0	0,0%	100,0%