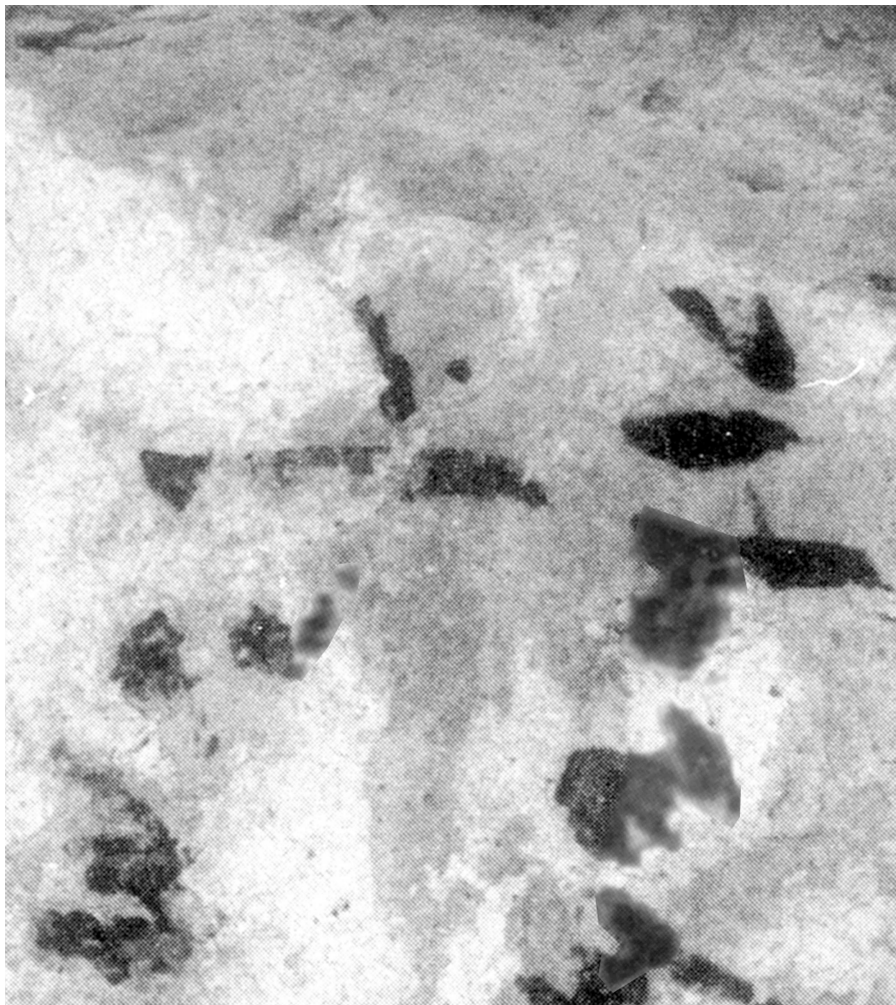


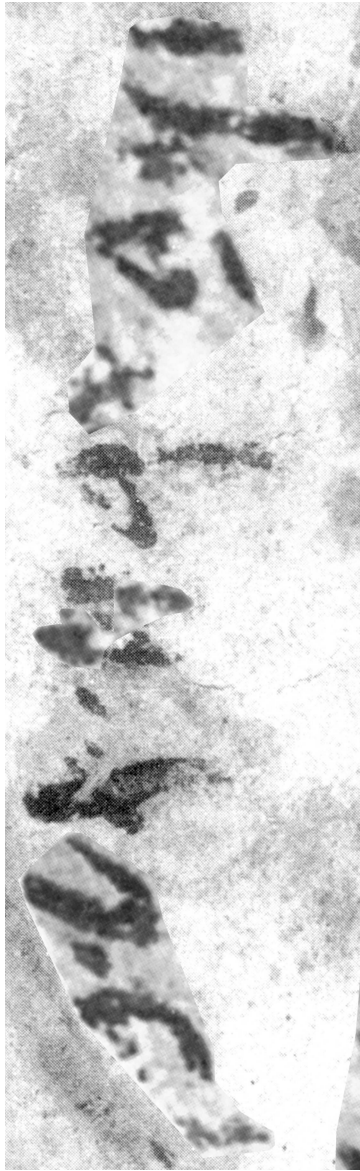
Inscription 4.2: Collage aus Fig. 5.53-55b-54 (AHITUV/ESHET, 2012) mit Buchstabennummern.

Die Wandinschriften 4.2 und 4.6 sowie die Pithos-Inschrift 3.9 aus *Kuntillet 'Aḡrūd* (Seiten 21–54)



Inscription 4.2 (Collage): Z. 2 – 3 (Anfänge).

Die Wandinschriften 4.2 und 4.6 sowie die Pithos-Inschrift 3.9 aus *Kuntillet 'Ağrūd* (Seiten 21–54)

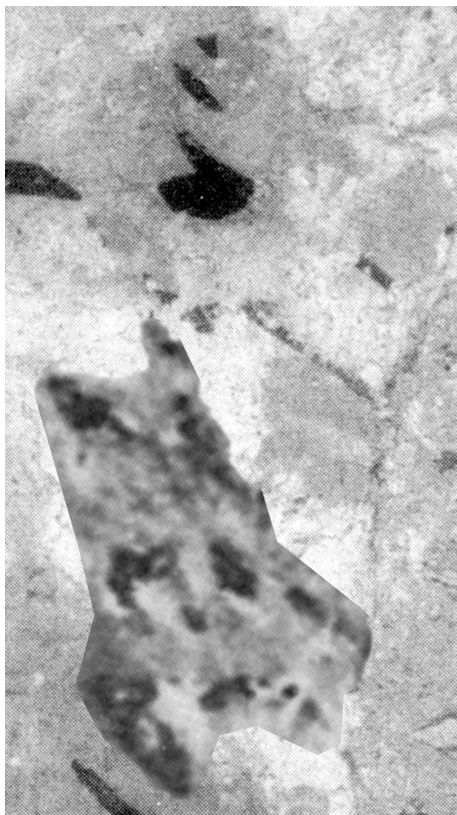


A. Inschrift 4.2 (Collage): Z. 2 (Fortsetzung).

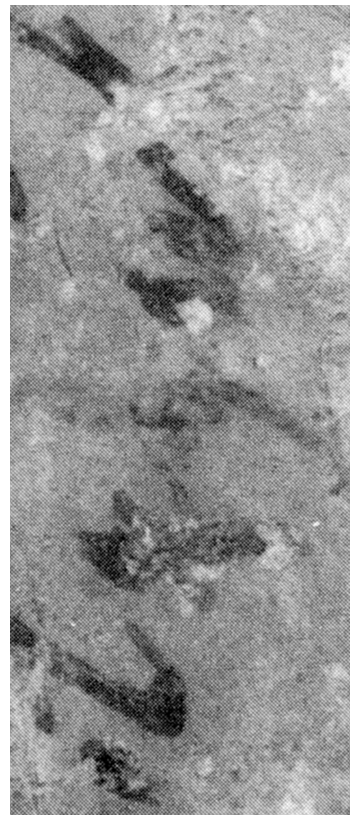


B. Inschrift 4.2 (Collage): Z. 3–4 (linke Seite).

Die Wandinschriften 4.2 und 4.6 sowie die Pithos-Inschrift 3.9 aus *Kuntillet 'Ağrūd* (Seiten 21–54)

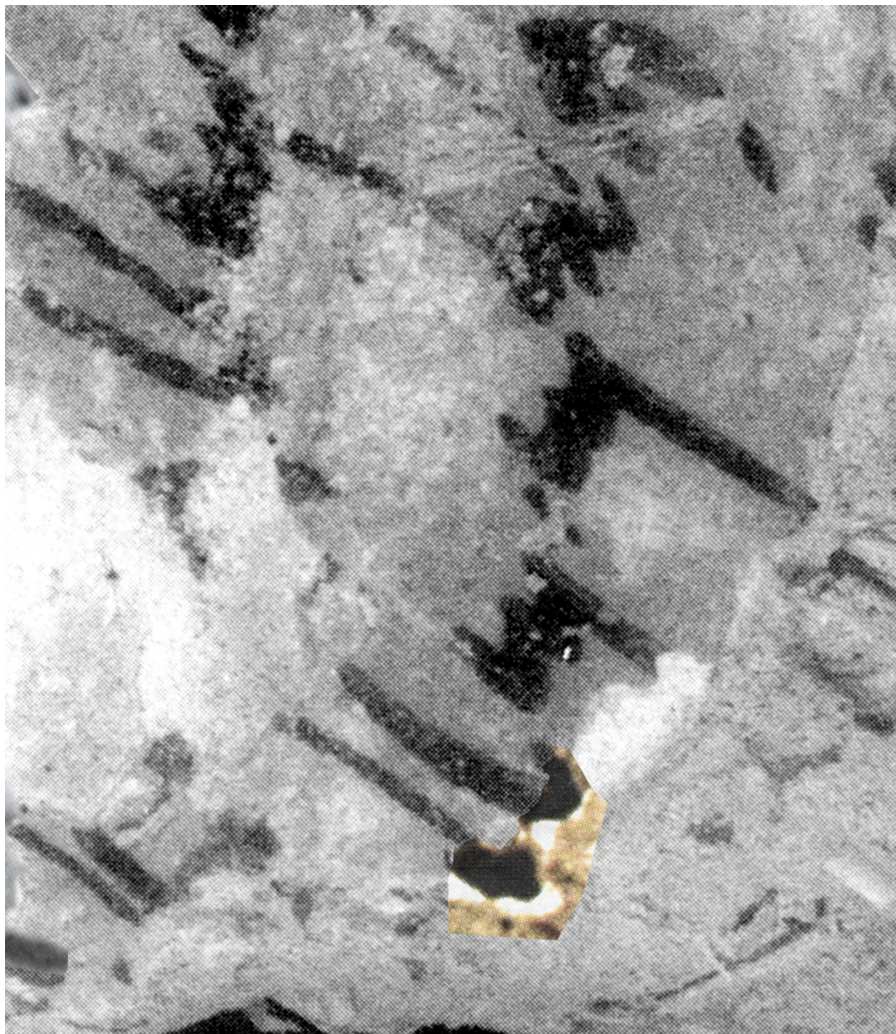


A. Inschrift 4.2 (Collage): Z. 5 (Anfang).



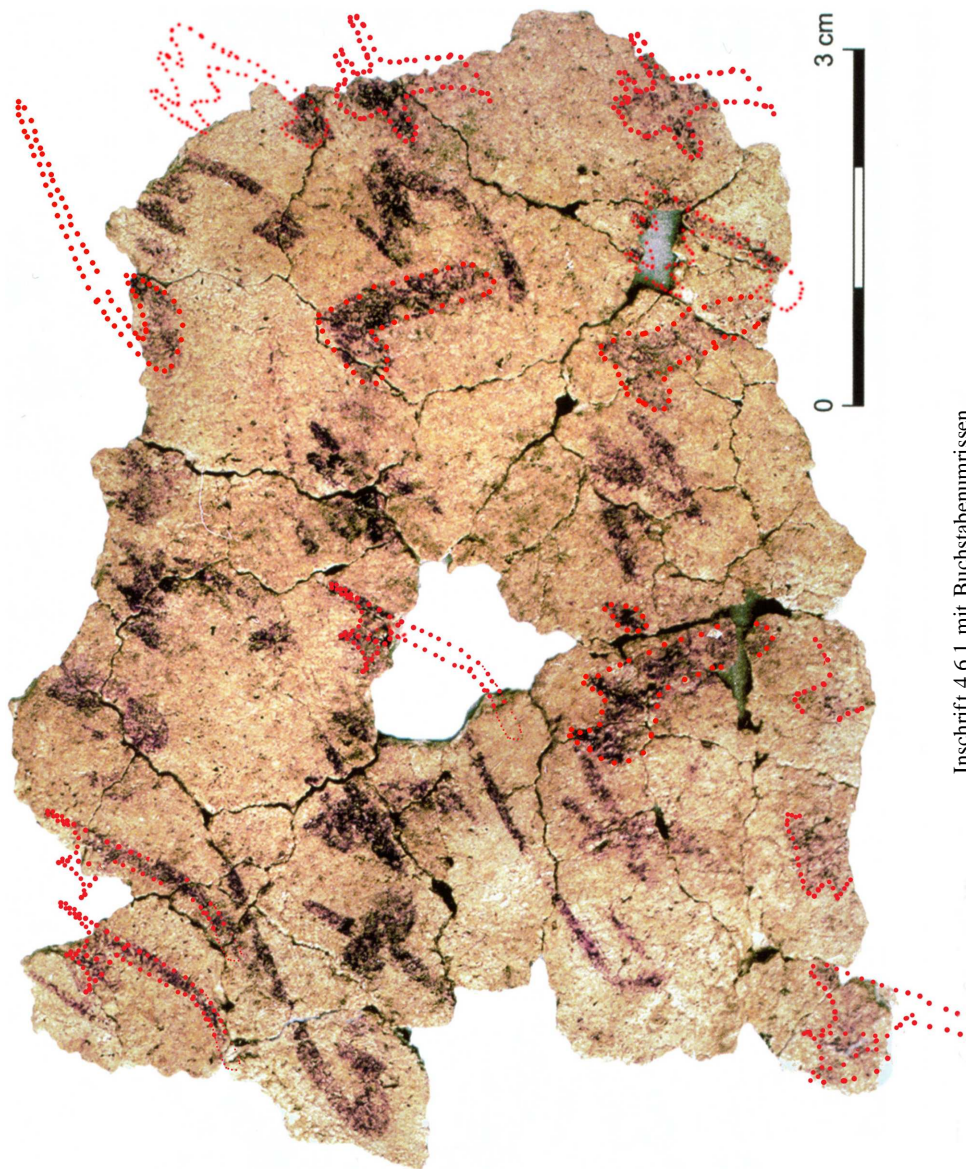
B. Inschrift 4.2: Z. 6 (Mitte).

Die Wandinschriften 4.2 und 4.6 sowie die Pithos-Inschrift 3.9 aus *Kuntillet 'Ağrūd* (Seiten 21–54)



Inscription 4.2 (Collage): Z. 5 – 6 (Ende).

Die Wandinschriften 4.2 und 4.6 sowie die Pithos-Inschrift 3.9 aus *Kuntillet 'Ağrūd* (Seiten 21–54)



Inschrift 4.6.1 mit Buchstabennumrissen.

Die Wandinschriften 4.2 und 4.6 sowie die Pithos-Inschrift 3.9 aus *Kuntillet 'Ağrūd* (Seiten 21–54)



Inscription 3.9: Collage aus Fig. 5.42b und 5.42a (AHIYUV/ESHIEL 2012).