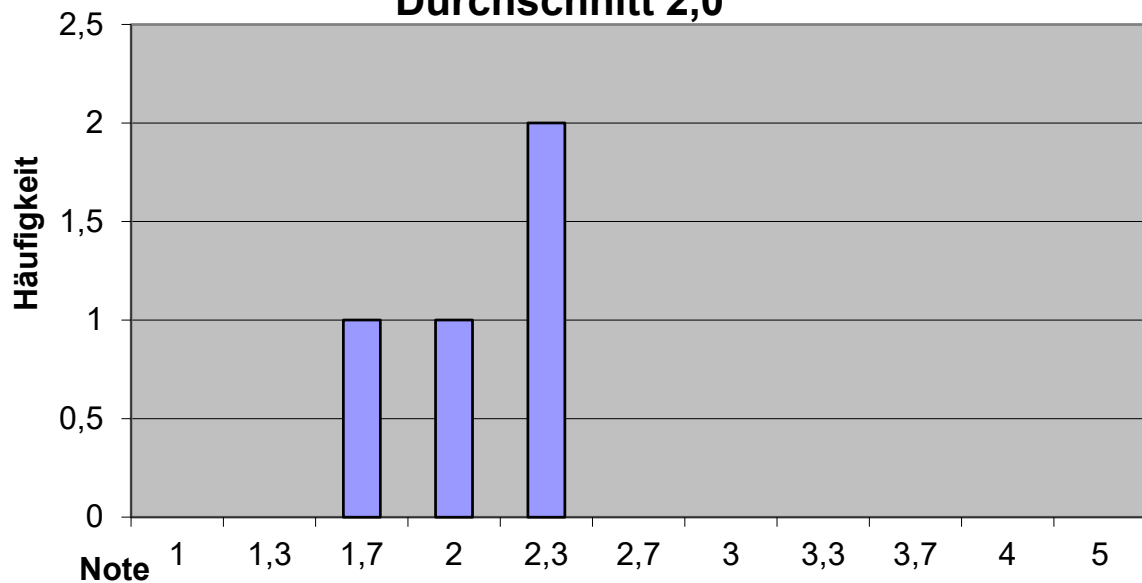


**Notenstatistik WS 2020/21**  
**B455 Steuerrecht: Abgabenordnung,**  
**Umsatzsteuer und Gewerbesteuer**  
**Durchschnitt 2,0**



Note	Anzahl	Prozent	Kumuliert
1	0	0.00%	0.00%
1,3	0	0.00%	0.00%
1,7	1	25.00%	25.00%
2	1	25.00%	50.00%
2,3	2	50.00%	100.00%
2,7	0	0.00%	100.00%
3	0	0.00%	100.00%
3,3	0	0.00%	100.00%
3,7	0	0.00%	100.00%
4	0	0.00%	100.00%
5	0	0.00%	100.00%