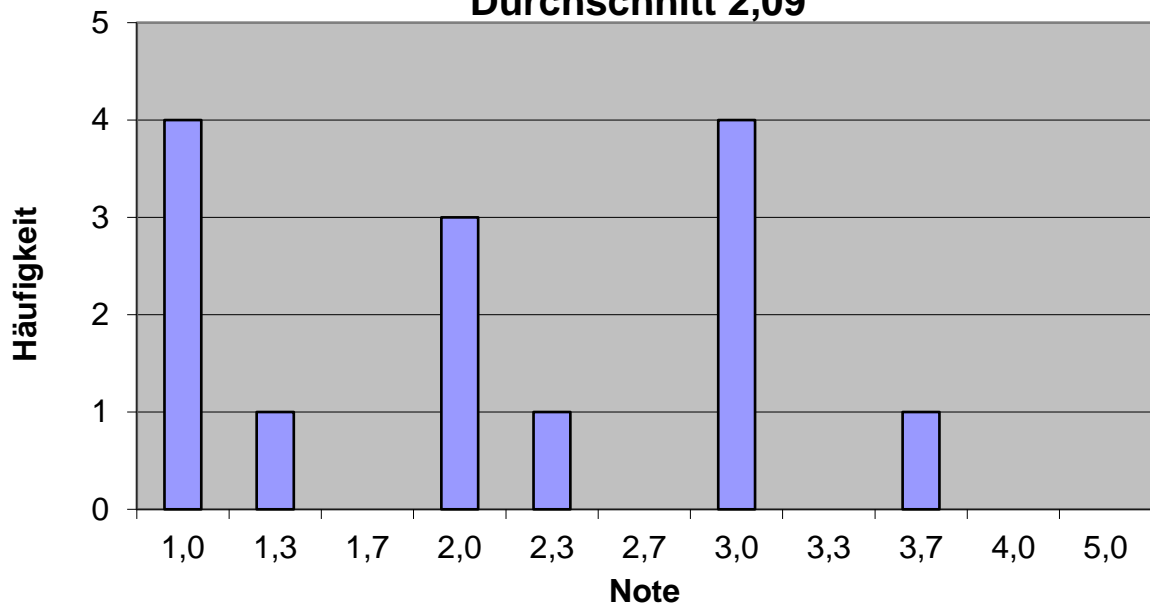


**Notenstatistik Steuerliches Rechnungswesen
HT Wintersemester 2021/22
Durchschnitt 2,09**



Note	Anzahl	Relative Häufigkeit	Kumulierte relative Häufigkeit
1,0	4	28,6%	28,6%
1,3	1	7,1%	35,7%
1,7	0	0,0%	35,7%
2,0	3	21,4%	57,1%
2,3	1	7,1%	64,3%
2,7	0	0,0%	64,3%
3,0	4	28,6%	92,9%
3,3	0	0,0%	92,9%
3,7	1	7,1%	100,0%
4,0	0	0,0%	100,0%
5,0	0	0,0%	100,0%

„Gestrichene“ und nicht angetretene Prüfungen sind nicht enthalten.