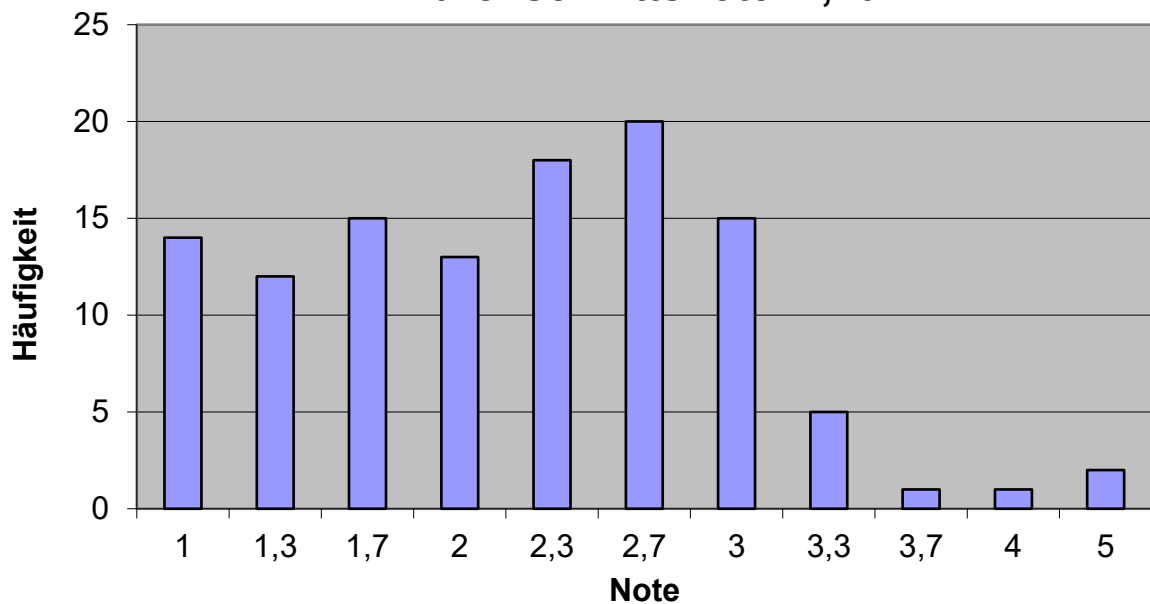


**Notenstatistik B25 Externes Rechnungswesen  
Haupttermin Sommersemester 2022  
Durchschnittsnote: 2,20**



| Note | Anzahl | Relative Häufigkeit | Kumulierte relative Häufigkeit |
|------|--------|---------------------|--------------------------------|
| 1    | 14     | 12,1%               | 12,1%                          |
| 1,3  | 12     | 10,3%               | 22,4%                          |
| 1,7  | 15     | 12,9%               | 35,3%                          |
| 2    | 13     | 11,2%               | 46,6%                          |
| 2,3  | 18     | 15,5%               | 62,1%                          |
| 2,7  | 20     | 17,2%               | 79,3%                          |
| 3    | 15     | 12,9%               | 92,2%                          |
| 3,3  | 5      | 4,3%                | 96,6%                          |
| 3,7  | 1      | 0,9%                | 97,4%                          |
| 4    | 1      | 0,9%                | 98,3%                          |
| 5    | 2      | 1,7%                | 100,0%                         |