



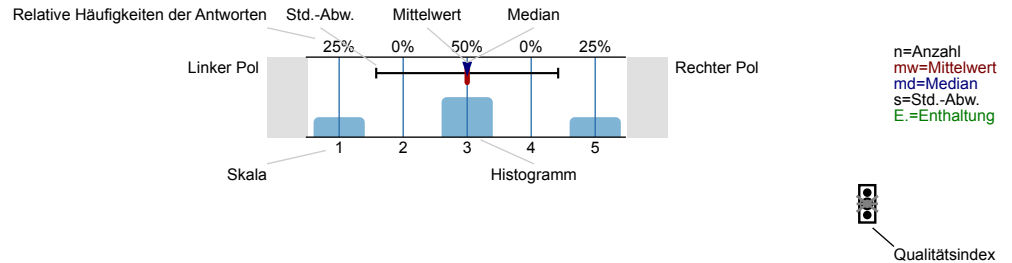
# Gesamtauswertung SoSe 2023 Fallbesprechungen

Erfasste Fragebögen = 374

## Auswertungsteil der geschlossenen Fragen

### Legende

Fragestext



Erklärung der Ampelsymbole



Der Mittelwert liegt unterhalb der Qualitätsrichtlinie.



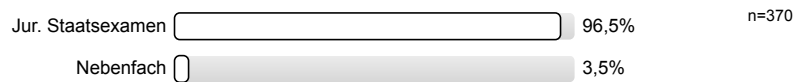
Der Mittelwert liegt im Toleranzbereich der Qualitätsrichtlinie.



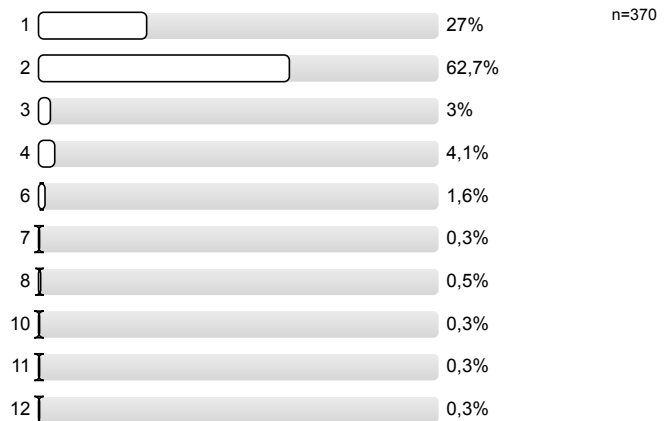
Der Mittelwert liegt innerhalb der Qualitätsrichtlinie.

### 1. 1 Fragen über den/die Studierende/n

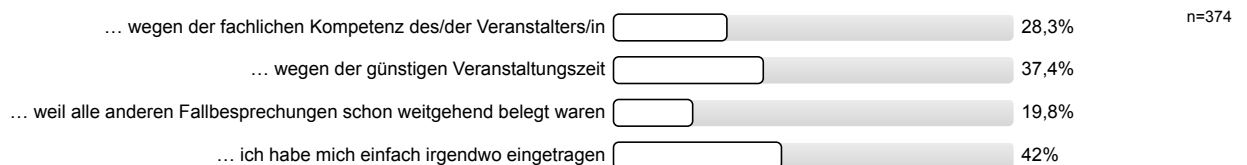
1.1) a) Im Rahmen welchen Studiengangs besuchen Sie die Fallbesprechung?



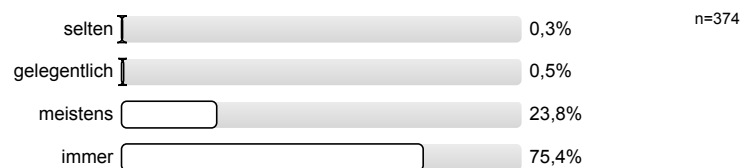
1.2) b) In welchem Fachsemester sind Sie?



1.3) c) Ich besuche diese Fallbesprechung ... (Mehrfachnennungen möglich)



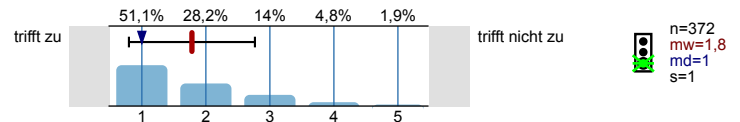
1.4) d) Wie oft haben Sie an der Fallbesprechung teilgenommen?



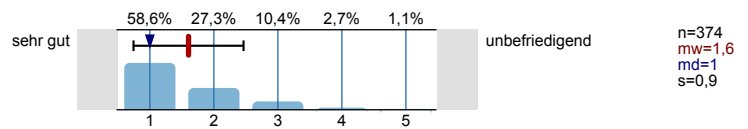
## 2. 2 Fragen zur konkreten Fallbesprechung (Bewertung des/der Fallbesprechungsleiters/in)

- 2.1) a) Die Leistungsziele wurden eindeutig definiert.
- 
- | Rating | Percentage |
|--------|------------|
| 1      | 47,5%      |
| 2      | 36,7%      |
| 3      | 12,9%      |
| 4      | 2,9%       |
| 5      | 0%         |
- n=373  
mw=1,7  
md=2  
s=0,8
- 
- 2.2) b) Die Leistungsanforderungen sind transparent.
- 
- | Rating | Percentage |
|--------|------------|
| 1      | 47,8%      |
| 2      | 37,4%      |
| 3      | 11,6%      |
| 4      | 2,7%       |
| 5      | 0,5%       |
- n=372  
mw=1,7  
md=2  
s=0,8
- 
- 2.3) c) Haben Sie den Eindruck, dass der/die Fallbesprechungsleiter/in die Veranstaltung gut vorbereitet?
- 
- | Rating | Percentage |
|--------|------------|
| 1      | 73,3%      |
| 2      | 15,5%      |
| 3      | 6,7%       |
| 4      | 3,2%       |
| 5      | 1,3%       |
- n=374  
mw=1,4  
md=1  
s=0,9
- 
- 2.4) d) Während der Fallbesprechung herrschte eine angenehme Arbeitsatmosphäre.
- 
- | Rating | Percentage |
|--------|------------|
| 1      | 61,6%      |
| 2      | 26,9%      |
| 3      | 7,3%       |
| 4      | 3%         |
| 5      | 1,3%       |
- n=372  
mw=1,6  
md=1  
s=0,9
- 
- 2.5) e) Wie beurteilen Sie ihre eigene Mitarbeit?
- angemessen  63,2% n=370
- zu wenig  34,6%
- zu viel  2,2%
- 
- 2.6) f) Versucht der/die Fallbesprechungsleiter/in, möglichst alle Teilnehmer/innen in die Falllösung einzubinden und ermutigt er/sie die Teilnehmer zur aktiven Mitarbeit?
- 
- | Rating | Percentage |
|--------|------------|
| 1      | 49,2%      |
| 2      | 31,6%      |
| 3      | 11,8%      |
| 4      | 4%         |
| 5      | 3,5%       |
- n=374  
mw=1,8  
md=2  
s=1
- 
- 2.7) g) Bereitet die Fallbesprechung gut auf die Klausursituation vor, etwa indem aufgezeigt wird, welche Fehler dort zu vermeiden sind und worauf ein/e Korrektor/in besonders wert legt?
- 
- | Rating | Percentage |
|--------|------------|
| 1      | 58,2%      |
| 2      | 27,3%      |
| 3      | 7,5%       |
| 4      | 5,9%       |
| 5      | 1,1%       |
- n=373  
mw=1,6  
md=1  
s=0,9
- 
- 2.8) h) Wie beurteilen Sie die didaktische Fähigkeit des/der Fallbesprechungsleiters/in? (insbesondere: klare Darstellung von schwierigen Fragen, angemessene Antwort auf Fragen)
- 
- | Rating | Percentage |
|--------|------------|
| 1      | 63,3%      |
| 2      | 21,2%      |
| 3      | 9,9%       |
| 4      | 4,6%       |
| 5      | 1,1%       |
- n=373  
mw=1,6  
md=1  
s=0,9
- 
- 2.9) i) Fand die Fallbesprechung bisher regelmäßig statt bzw. wurden ausgefallene Termine auch nachgeholt?
- ja  97,3% n=369
- nein  2,7%
- 
- 2.10) j) Wie viele ausgefallene Veranstaltungstermine wurden nicht nachgeholt?
- keine  83,7% n=350
- 1  12,3%
- 2  3,4%
- 3  0,6%
- 4  0%
- >4  0%

- 2.11) k) Die Veranstaltung fördert mein Interesse am Themengebiet.



- 2.12) l) Wie beurteilen Sie die Fallbesprechung insgesamt?

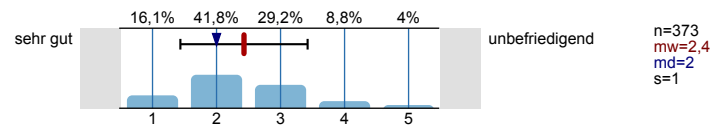


### 3. 3 Fragen zum allgemeinen Zuschnitt der Fallbesprechung (Bewertung des von der Juristischen Fakultät erstellten Konzepts)

- 3.1) a) Halten Sie das Angebot an Fallbesprechungen neben dem üblichen Vorlesungsprogramm für ausreichend?

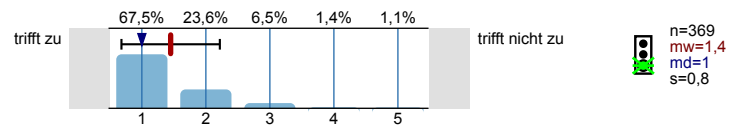


- 3.3) b) Wie beurteilen Sie die Qualität der von der Fakultät vorgegebenen Unterrichtsmaterialien?

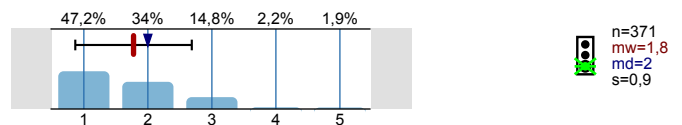


### 4. 4 Fragen zur Dozentin/ Dozenten

- 4.1) a) Die Dozentin/ der Dozent vermittelt Sachverhalte verständlich.

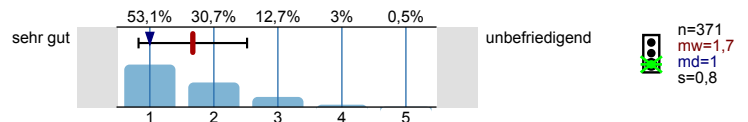


- 4.2) b) Die Dozentin/ Der Dozent regt zur kritischen Auseinandersetzung mit den Themen an.



### 5. 5 Anmerkungen im Freitext

- 5.3) Ich gebe der Veranstaltung die Gesamtnote:

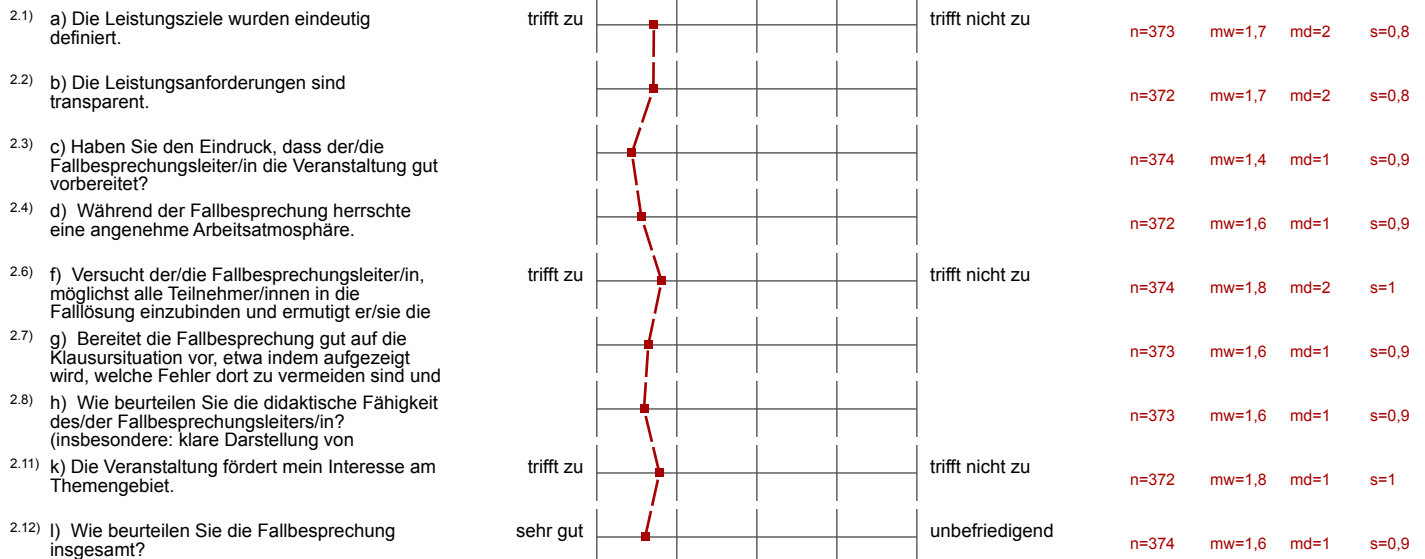


# Profillinie

Zusammenstellung: Gesamtauswertung SoSe 2023 Fallbesprechungen

Verwendete Werte in der Profillinie: Mittelwert

## 2. 2 Fragen zur konkreten Fallbesprechung (Bewertung des/der Fallbesprechungsleiters/in)



## 3. 3 Fragen zum allgemeinen Zuschnitt der Fallbesprechung (Bewertung des von der Juristischen Fakultät erstellten Konzepts)



## 4. 4 Fragen zur Dozentin/ Dozenten



## 5. 5 Anmerkungen im Freitext

