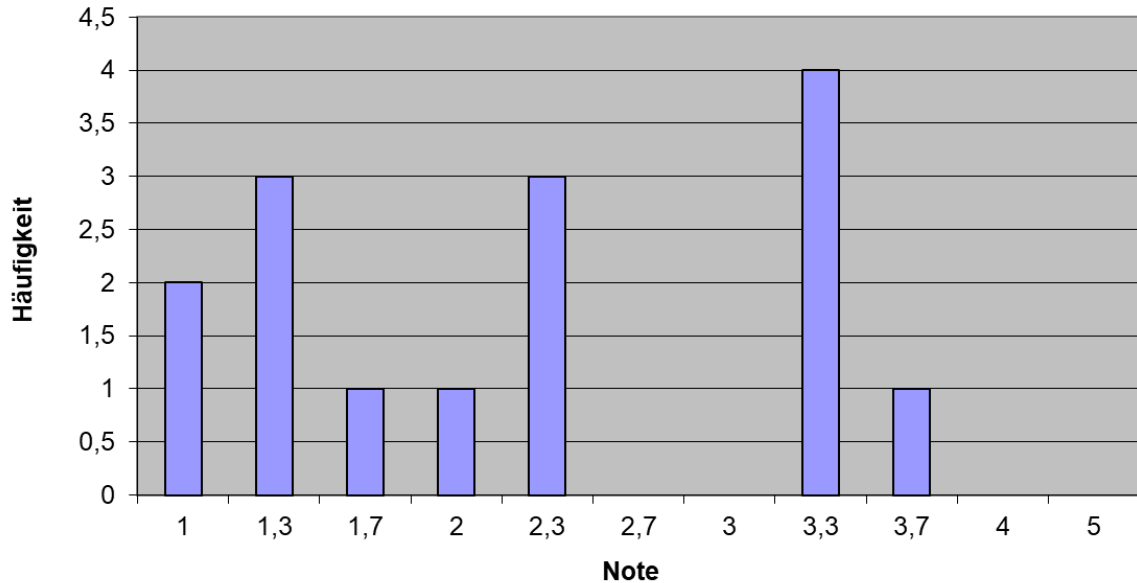


**Notenstatistik B350 Grundlagen der Besteuerung  
Haupttermin Wintersemester 2024/25  
Durchschnitt 2,23**



<b>Note</b>	<b>Anzahl</b>	<b>Relative Häufigkeit</b>	<b>Kumulierte relative Häufigkeit</b>
1,0	2	13,3%	13,3%
1,3	3	20,0%	33,3%
1,7	1	6,7%	40,0%
2,0	1	6,7%	46,7%
2,3	3	20,0%	66,7%
2,7	0	0,0%	66,7%
3,0	0	0,0%	66,7%
3,3	4	26,7%	93,3%
3,7	1	6,7%	100,0%
4,0	0	0,0%	100,0%
5,0	0	0,0%	100,0%