



Wo Sie das Juristische Seminar finden

Das Juristische Seminar ist auf zwei Standorte aufgeteilt:

Die **Neue Aula** (das Gebäude in dem Sie sich befinden)

Die **Alte Physik** (Gmelinstr. 6, gegenüber der Neuen Aula)

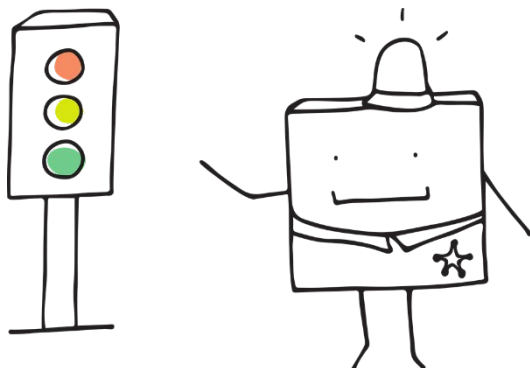


© OpenStreetMap-Mitwirkende

Station 5
Standorte & Zutritt



Zutritt zum Seminar



Der Zutritt zum Seminar ist derzeit leider noch eingeschränkt.

Da sich die Verordnungen und Lage immer wieder ändern, passen wir auch unsere Zutrittsregelungen und Öffnungszeiten regelmäßig an.

Bitte informieren Sie sich deshalb vor Ihrem Besuch auf unserer Website über die aktuellen Bedingungen.

Wenn Sie Fragen oder Probleme haben, können Sie sich gerne an uns wenden.

<https://uni-tuebingen.de/juristisches-seminar>





Zutritt zum Seminar

In den Randzeiten ist das Seminar in der Neuen Aula geöffnet, das Gebäude ist aber bereits geschlossen.

Sie können die Neue Aula dann über den Eingang an der **Hölderlinstraße** betreten und so das Seminar erreichen.



Zugang über
Hölderlinstraße

Juristisches
Seminar