



## **Elterninformation**

### **Sprache rund ums Kind**

**Liebe Eltern,**

in der Arbeitsgruppe Entwicklungspsychologie der Universität Tübingen erforschen wir, wie und wann Kinder Ihre ersten Wörter verstehen. In der aktuellen Studie wollen wir untersuchen, inwieweit das Wortverständnis mit Erfahrungen zusammenhängen die Kinder machen. Dafür sieht Ihr Kind verschiedene Objekte auf dem Bildschirm und hört zeitgleich unterschiedliche Wörter. Dabei messen wird das Blickbewegungsverhalten Ihres Kindes. Außerdem werden Sie gemeinsam mit Ihrem Kind unterschiedliche Objekte auf dem Bildschirm suchen. Unsere Studie besteht aus mehreren Teilen.

#### **Anonymität**

Alle Ihre Angaben werden anonym und vertraulich behandelt. Alle Personen, die an der Untersuchung beteiligt sind, wurden auf das Datengeheimnis verpflichtet. An keiner Stelle wird Ihr Name oder der Name Ihres Kindes erfragt. Ihre Antworten und Ergebnisse werden unter einem persönlichen Codewort gespeichert. Dieses Codewort erstellen Sie selbst anhand einer Regel. Niemand außer Ihnen kennt das Codewort. Das heißt, es ist niemandem möglich, Ihre Daten mit Ihrem Namen oder dem Namen Ihres Kindes in Verbindung zu bringen. Durch das Codewort können Sie die Löschung der von Ihnen und Ihrem Kind erhobenen Daten verlangen. Dazu müssen Sie uns nicht Ihren Namen verraten, sondern nur Ihr Codewort. Für die Erstellung Ihres Codeworts erhalten Sie die Anleitung „Wie erstellen Sie Ihr persönliches Codewort?“ Dieses Blatt verbleibt bei Ihnen. Die anonymisierten Daten werden mindestens zehn Jahre gespeichert und können zu Forschungszwecken weiterverwendet werden.

#### **Freiwilligkeit**

Ihre Teilnahme an unserer Studie ist freiwillig. Sie können die Studie jederzeit abbrechen, ohne dass Ihnen oder Ihrem Kind dadurch Nachteile entstehen. Sie können auch nur in Teile der Untersuchung einwilligen.

## Fragebögen

Wir haben einige Fragen zu Ihnen, Ihrem Kind und Ihrem Haushalt. Wir fragen zum Beispiel, nach Ihrem Schul- bzw. Bildungsabschluss, welche Wörter Ihr Kind vielleicht schon kennen könnte. Wenn Sie eine Frage nicht beantworten möchten, können Sie diese einfach auslassen. Die Beantwortung der Fragebögen wird ungefähr fünfzehn Minuten dauern.

## Aufzeichnung der Blickbewegungen

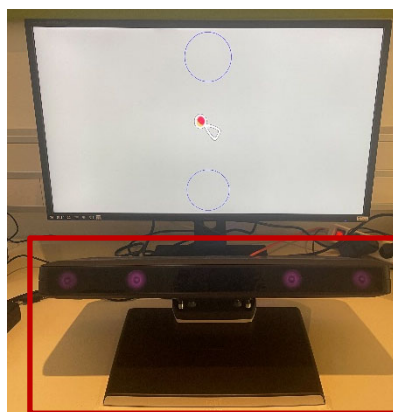
Durch das Erfassen der Blickbewegungen Ihres Kindes testen wir, zu welchen Bild Ihr Kind schaut. Ihr Kind sitzt während dieser Untersuchung auf Ihrem Schoß. Auf einem Bildschirm zeigen wir Ihrem Kind Bilder und Videos.

Wir zeichnen die Blickbewegungen Ihres Kindes mit einem sogenannten „**Eye Tracker**“ auf (siehe Bild). Dieses Gerät kann den Bewegungen der Pupillen Ihres Kindes folgen. Dazu kommen kleine Infrarotkameras zum Einsatz. So können wir herausfinden, welches Bild Ihr Kind wie lange betrachtet. Selbstverständlich ist diese Methode vollkommen harmlos und nicht schädlich für Ihr Kind. Das Gesicht von Ihrem Kind nehmen die Kameras nicht auf. Die Aufzeichnung ist also anonymisiert. Die Daten können nicht mit Ihrem Kind in Verbindung gebracht werden. Die Aufzeichnung der Blickbewegungen Ihres Kindes wird nicht länger als zehn Minuten dauern. Selbstverständlich sind Sie während der gesamten Untersuchung bei Ihrem Kind.

---

### Hier sehen Sie ein Beispiel:

So sieht der Versuchsaufbau mit Bildschirm und unserem Tobii „Eye Tracker“ (rote Box) aus. Sie und Ihr Kind sitzen dann vor dem Bildschirm und Eye-Tracker.



---

## Wissenschaftliche Auswertung der Daten

Bei der Studie geht es uns nicht um die individuelle Leistung Ihres Kindes. Uns interessiert im Allgemeinen wann und wie Kinder Ihre ersten Wörter verstehen. Bitte haben Sie Verständnis dafür, dass wir keine Angaben zum Entwicklungsstand Ihres Kindes machen können.

## Dankeschön

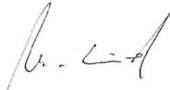
Wissenschaftliche Forschung ist auf freiwillige Teilnehmer\*innen angewiesen. Mit Ihrer Teilnahme leisten Sie einen wichtigen Beitrag zur Erforschung des Spracherwerbs in der frühen Kindheit. Als kleines Dankeschön für Ihre etwa 30-minütige Teilnahme dürfen Sie sich ein Pappbilderbuch im Wert von etwa zehn Euro für Ihr Kind aussuchen oder einen Osiander Gutschein im Wert von 7 €. Dieses Dankeschön erhalten Sie auch bei einem vorzeitigen Abbruch der Untersuchung, oder wenn Sie nur in Teile der Studie einwilligen.

Bei Fragen zur Studie wenden Sie sich gern an die Leiterin der Arbeitsgruppe Spracherwerb: Dr. Ulrike Schild ([ulrike.schild@uni-tuebingen.de](mailto:ulrike.schild@uni-tuebingen.de)) oder die Leiterin der Arbeitsgruppe Entwicklungspsychologie Frau Prof. Dr. Claudia Friedrich ([claudia.friedrich@uni-tuebingen.de](mailto:claudia.friedrich@uni-tuebingen.de)).

Mit freundlichen Grüßen aus der Entwicklungspsychologie,



Prof. Dr. Claudia Friedrich



Dr. Ulrike Schild

