



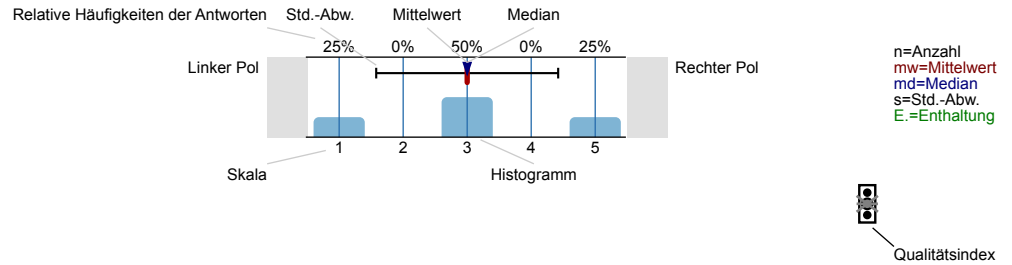
# Gesamtauswertung SoSe 2023 Vorlesungen

Erfasste Fragebögen = 1680

## Auswertungsteil der geschlossenen Fragen

### Legende

Frage-  
text



Erklärung der Ampelsymbole



Der Mittelwert liegt unterhalb der Qualitätsrichtlinie.



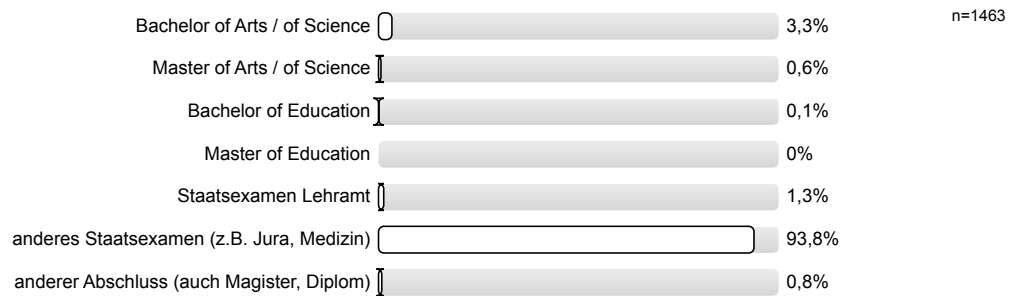
Der Mittelwert liegt im Toleranzbereich der Qualitätsrichtlinie.



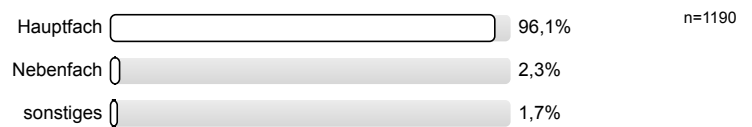
Der Mittelwert liegt innerhalb der Qualitätsrichtlinie.

## 1. 1.) Fragen zum Studiengang

1.1) Nennen Sie bitte Ihren angestrebten Abschluss:



1.2) Sie studieren dieses Fach im...

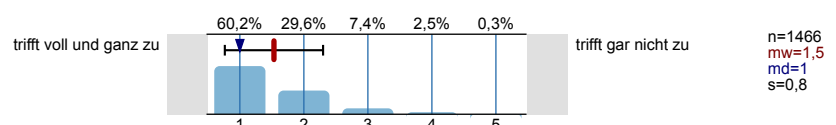


1.3) Nennen Sie bitte Ihr Fachsemester:

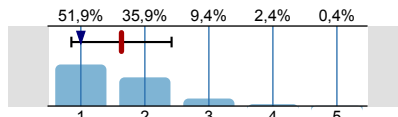


## 2. 2.) Fragen zur Lehrveranstaltung

2.1) Die Gesamtveranstaltung hat eine klar erkennbare und durchgehende Gesamtkonzeption (roter Faden).

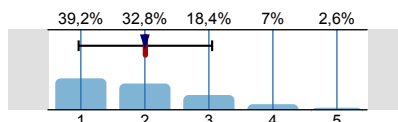


2.2) Die Vorlesung vermittelt Zusammenhänge und nicht nur Einzelprobleme.



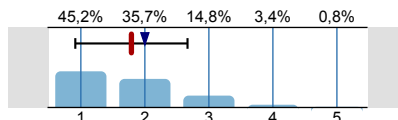
n=1467  
mw=1,6  
md=1  
s=0,8

2.3) Medien wie Tafelbild, Folien etc. werden so eingesetzt, dass sie eine wesentliche Verständnishilfe sind.



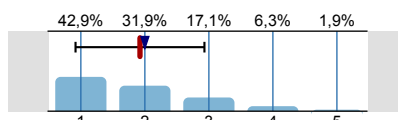
n=1478  
mw=2  
md=2  
s=1

2.4) Die Lernziele wurden eindeutig definiert.



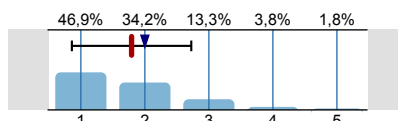
n=1456  
mw=1,8  
md=2  
s=0,9

2.5) Die Gewichtung zwischen Theorie und Falllösung ist angemessen.



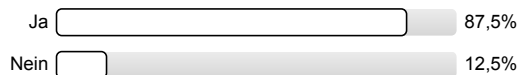
n=1390  
mw=1,9  
md=2  
s=1

2.6) Die Veranstaltung fördert mein Interesse am Themengebiet.



n=1464  
mw=1,8  
md=2  
s=0,9

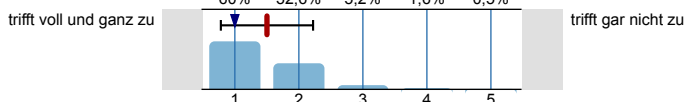
2.7) Mit den Skripten/Folien konnte gut nachbereitet werden.



n=1416

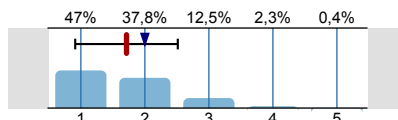
3. 3.) Fragen zur Dozentin/zum Dozenten

3.1) Der/Die Dozent/in vermittelt Sachverhalte verständlich.



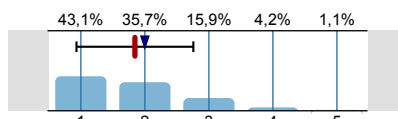
n=1467  
mw=1,5  
md=1  
s=0,7  
E.=2

3.2) Der/Die Dozent/in regt zur kritischen Auseinandersetzung mit den behandelten Themen an.



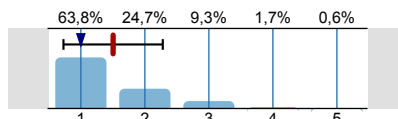
n=1447  
mw=1,7  
md=2  
s=0,8  
E.=19

3.3) Der/Die Dozent/in fördert aktive Mitarbeit.



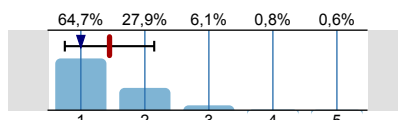
n=1454  
mw=1,8  
md=2  
s=0,9  
E.=17

3.4) Der/Die Dozent/in ist gut erreichbar.



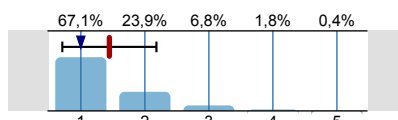
n=724  
mw=1,5  
md=1  
s=0,8  
E.=708

3.5) Der/Die Dozent/in beantwortet fachliche Fragen angemessen und verständlich.



n=1418  
mw=1,4  
md=1  
s=0,7  
E.=31

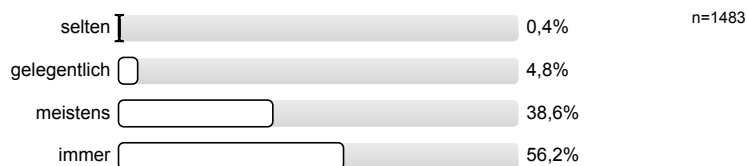
3.6) Der/Die Dozent/in spricht klar, deutlich und lebhaft.



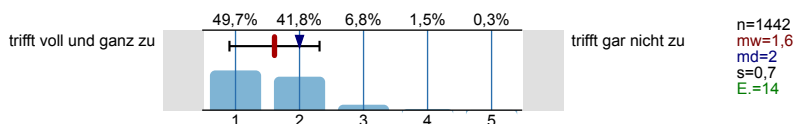
n=1461  
mw=1,4  
md=1  
s=0,7  
E.=3

## 4. 4.) Fragen zum Lernverhalten

4.1) Wie oft haben Sie an der Veranstaltung teilgenommen?

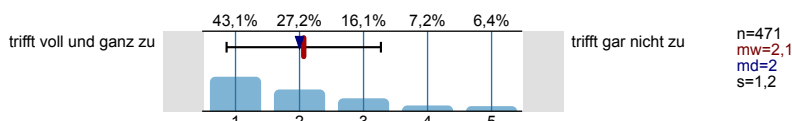


4.2) Ich habe meine fachlichen Kenntnisse vertieft.

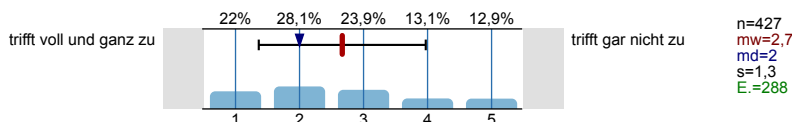


## 5. 5.) Fragen zur begleitenden Fallbesprechung (falls vorhanden).

5.1) Die Fallbesprechung ergänzt die Vorlesung sinnvoll.

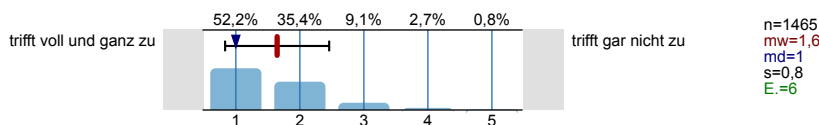


5.2) Die Fallbesprechung und die Vorlesung sind inhaltlich aufeinander abgestimmt.

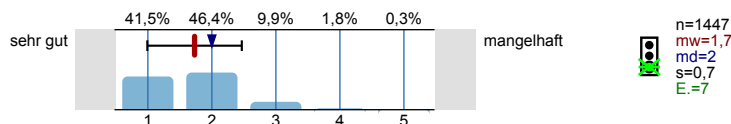


## 6. 6.) Fragen zum Gesamteindruck

6.1) Der Besuch der Veranstaltung hat sich für mich gelohnt.



6.2) Ich gebe der Lehrveranstaltung die Gesamtnote:



# Profillinie

Zusammenstellung: Gesamtauswertung SoSe 2023 Vorlesungen

Verwendete Werte in der Profillinie: Mittelwert

## 2. 2.) Fragen zur Lehrveranstaltung

	trifft voll und ganz zu						trifft gar nicht zu				
2.1) Die Gesamtveranstaltung hat eine klar erkennbare und durchgehende Gesamtkonzeption (roter Faden).							n=1466	mw=1,5	md=1	s=0,8	
2.2) Die Vorlesung vermittelt Zusammenhänge und nicht nur Einzelprobleme.							n=1467	mw=1,6	md=1	s=0,8	
2.3) Medien wie Tafelbild, Folien etc. werden so eingesetzt, dass sie eine wesentliche Verständnishilfe sind.							n=1478	mw=2	md=2	s=1	
2.4) Die Lernziele wurden eindeutig definiert.							n=1456	mw=1,8	md=2	s=0,9	
2.5) Die Gewichtung zwischen Theorie und Falllösung ist angemessen.							n=1390	mw=1,9	md=2	s=1	
2.6) Die Veranstaltung fördert mein Interesse am Themengebiet.							n=1464	mw=1,8	md=2	s=0,9	

## 3. 3.) Fragen zur Dozentin/zum Dozenten

	trifft voll und ganz zu						trifft gar nicht zu			
3.1) Der/Die Dozent/in vermittelt Sachverhalte verständlich.							n=1467	mw=1,5	md=1	s=0,7
3.2) Der/Die Dozent/in regt zur kritischen Auseinandersetzung mit den behandelten Themen an.							n=1447	mw=1,7	md=2	s=0,8
3.3) Der/Die Dozent/in fördert aktive Mitarbeit.							n=1454	mw=1,8	md=2	s=0,9
3.4) Der/Die Dozent/in ist gut erreichbar.							n=724	mw=1,5	md=1	s=0,8
3.5) Der/Die Dozent/in beantwortet fachliche Fragen angemessen und verständlich.							n=1418	mw=1,4	md=1	s=0,7
3.6) Der/Die Dozent/in spricht klar, deutlich und lebhaft.							n=1461	mw=1,4	md=1	s=0,7



## 4. 4.) Fragen zum Lernverhalten

	trifft voll und ganz zu						trifft gar nicht zu			
4.2) Ich habe meine fachlichen Kenntnisse vertieft.							n=1442	mw=1,6	md=2	s=0,7

## 5. 5.) Fragen zur begleitenden Fallbesprechung (falls vorhanden).

	trifft voll und ganz zu						trifft gar nicht zu			
5.1) Die Fallbesprechung ergänzt die Vorlesung sinnvoll.							n=471	mw=2,1	md=2	s=1,2
5.2) Die Fallbesprechung und die Vorlesung sind inhaltlich aufeinander abgestimmt.							n=427	mw=2,7	md=2	s=1,3

## 6. 6.) Fragen zum Gesamteindruck

6.1) Der Besuch der Veranstaltung hat sich für mich gelohnt.	trifft voll und ganz zu		trifft gar nicht zu	n=1465	mw=1,6	md=1	s=0,8
6.2) Ich gebe der Lehrveranstaltung die Gesamtnote:	sehr gut		mangelhaft	n=1447	mw=1,7	md=2	s=0,7