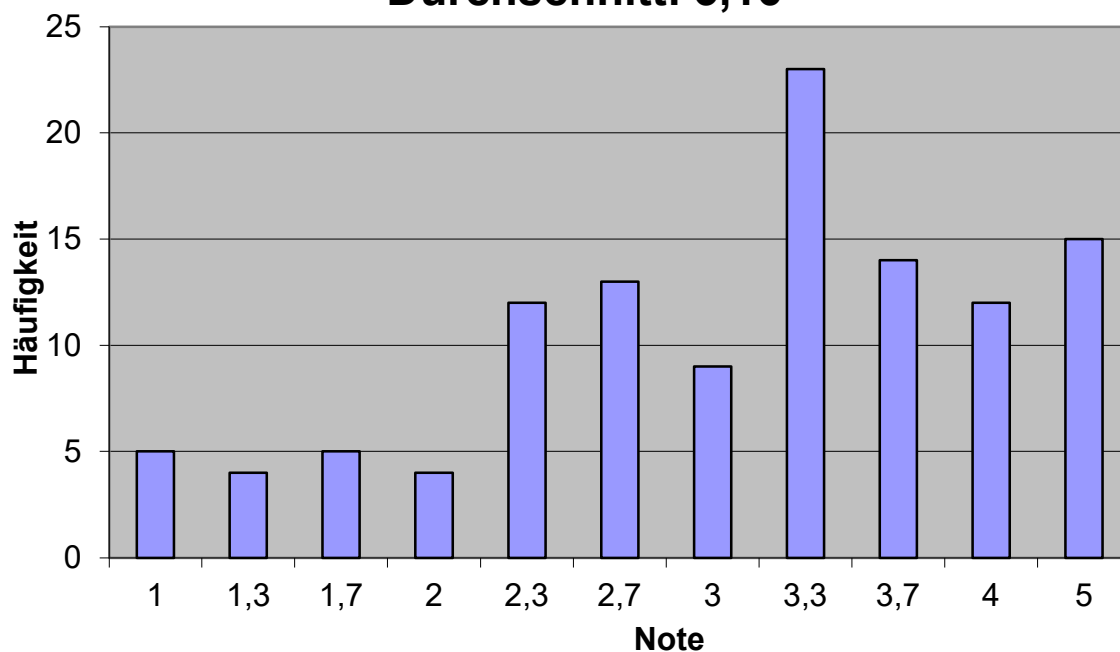


Notenstatistik **B250 Rechnungswesen und Steuern** **Durchschnitt: 3,16**



Note	Anzahl	Relative Häufigkeit	Kumulierte relative Häufigkeit
1,0	5	4,31 %	4,31 %
1,3	4	3,45 %	7,76 %
1,7	5	4,31 %	12,07 %
2,0	4	3,45 %	15,52 %
2,3	12	10,34 %	25,86 %
2,7	13	11,21 %	37,07 %
3,0	9	7,76 %	44,83 %
3,3	23	19,83 %	64,66 %
3,7	14	12,07 %	76,72 %
4,0	12	10,34 %	87,07 %
5,0	15	12,93 %	100 %