



Ethik und Bildung Gesellschaft, Kultur und technischer Wandel

Natur und Nachhaltige Entwicklung

Liebe Leserin, lieber Leser,

wir freuen uns, Ihnen unseren ersten IZEW-Newsletter 2023 vorzustellen. Auf diesem Wege halten wir Sie regelmäßig über unsere Projektarbeit und unsere Forschungsergebnisse auf dem Laufenden.

Neben Berichten aus unserer Forschung finden Sie Informationen über neue Projekte, Kolleginnen und Kollegen, die wir im Team begrüßen dürfen, aktuelle Publikationen und vieles mehr.

Viel Spaß bei der Lektüre unseres Newsletters.

Regina Ammicht Quinn und Thomas Potthast

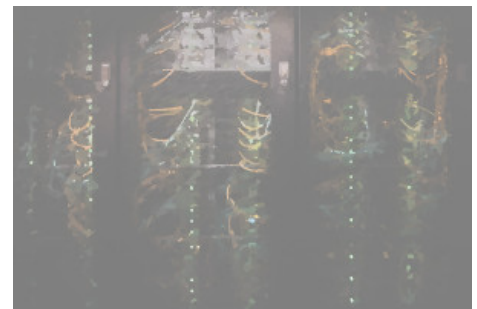


Neue Projekte:

- [CoCare: Corona und Care](#)

Stellenausschreibungen:

- [Akademische*
rätin*
Rat](#)
- [Wissenschaftliche
Mitarbeiter*in in
interaktiver Robotik](#)



Neu im Team:

- [Benedict Benthien](#)
- [Sabrina Mannebach](#)
- [Mara Mühleck](#)
- [Claire Sapper](#)
- [Benjamin Scharte](#)

Ethik in TV-Serien

TV-Serien werden zu Reflexionsräumen über Gesellschaften, in denen wir (nicht) leben wollen. Allerdings bilden Serien moralische Sachverhalte nicht einfach nur ab, sondern gestalten sie mit und steuern so das Nachdenken über sie. Beides muss Gegenstand ethischer Reflexion sein.

Qualität von KI-Trainingsdaten

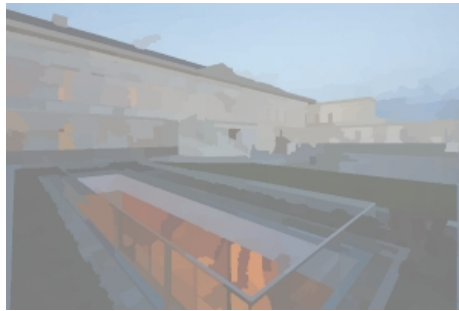
Künstliche Intelligenz (KI) wird anhand oft riesiger Mengen an Beispieldaten trainiert, validiert und getestet. Die Nachfrage an entsprechenden Datenbanken steigt mit der wachsenden wirtschaftlichen Bedeutung von KI-Systemen rasant. Doch wie kann sichergestellt werden, dass diese Daten qualitativ hochwertig sind? Damit beschäftigt sich KITQAR (KI-Test- und

Social Media:

- Folgen Sie uns auf [Mastodon](#)
- Besuchen Sie unser neues [LinkedIn](#) Profil

Trainingsdatenqualität in der digitalen Arbeitsgesellschaft).

Jahresrückblick 2022:



Nachhaltige Entwicklung und Wissenschaftsethik

Klima- und Biodiversitätskrise, antidemokratische Strömungen und die Corona-Pandemie haben Forderungen nach einer Wissenschaft erneuert, die Verantwortung übernimmt und dabei ausdrücklich zu einer Nachhaltigen Entwicklung beiträgt. Welche Fragen wirft eine solche Transformationsorientierung aus wissenschaftsethischer Sicht auf?

Interviews:



Veranstaltungen:

- **27.-28.04.2023**
Vortrag: Vanessa Weighold & Weronika Kalwak, The political and psychological implications of using the concept of 'eco-anxiety', [Environment, Justice, and the Politics of Emotion, University of California, Riverside](#)
- **02.-03.05.2023**
[Symposium „Social Justice and Technological Futures“ am 2. und 3. Mai 2023 in der Alten Aula](#), Organisation Laura Schelenz
- **30.05.-02.06.2023**
[3. Internationaler Workshop: Privacy and Ethics in Eye-Tracking](#), Organisation Céline Gressel
- **19.-23.06.2023**
[22. Vilmer Sommerakademie: Erfolgreicher Artenschutz und seine Grenzen](#)
- **24.-26.10.2023**
[Artificial Intelligence, Trustworthiness, and Explainability \(PhilML2023\) AITE's closing project conference](#)



BedenkZeiten



... sucht laufend Beiträge

Wenn Sie diese E-Mail nicht mehr empfangen möchten, können Sie diese [hier](#) abbestellen.

IZEW
Wilhelmstr. 19
D-72074 Tübingen
Deutschland

+49 7071 29 77981
izew@uni-tuebingen.de
<https://uni-tuebingen.de/izew>